



C O L L E C T I O N

► 2 0 1 8 ◀

CASUAL SUMMER · CASUAL WINTER · INWHITE

SPORT · WORKWEAR · ACCESSORIES · SCHOOL

PROLY[®]





VALORES & COMPROMISSOS

O nosso esforço por conseguir produtos e comportamentos responsáveis faz que a nossa filosofia Roly possa ser definido em 5 princípios básicos.

INOVAÇÃO

A tecnologia e a inovação são para nós uma prioridade fundamental que nos ajuda a oferecer um serviço de qualidade aos nossos clientes.

RESPOSTA

A Roly é consciente da importância de contar com um serviço pós-venda ótimo e rápido que tenha início no momento da entrega e se mantenha até à reposição dos pedidos. Uma capacidade de resposta que se adapta às necessidades de um setor em contínuo evolução.

QUALIDADE

Os controlos de qualidade são uma constante desde o momento de escolher os materiais até à entrega final de qualquer produto. Uma junção de esforços que garante a satisfação dos clientes mais exigentes.

EXIGÊNCIA

A tranquilidade dos nossos clientes fica sempre garantida graças ao controlo exaustivo ao qual submetemos a nossa produção e stock. Uma aposta pela excelência perceptível nas diferentes fases do processo produtivo.

COMPROMISSO

O desenvolvimento de atividades que respeitam o meio ambiente e a proteção dos direitos humanos fazem da Roly uma empresa comprometida com o futuro e com a sustentabilidade da nossa paisagem.

Certificações





TAMANHOS ESPECIAIS



A Roly acredita firmemente que se o mundo tem novas necessidades, devemos adaptar-nos. Por isso, ampliamos o tamanho de algumas das nossas referências para homem e mulher.

Para homem, ampliamos os tamanhos existentes até ao tamanho 3XL e 4XL em alguns modelos e, para mulher chegamos até ao tamanho 3XL.

ETIQUETA REMOVÍVEL

CRIE A SUA PRÓPRIA MARCA COM
A NOSSA ETIQUETA REMOVÍVEL



O nosso sistema de etiqueta REMOVÍVEL permite transformar as peças de roupa Roly em peças de roupa da sua própria marca em 3 passos:

Localize no nosso catálogo as peças de roupa com o indicador de etiqueta REMOVÍVEL e selecione as que precisar.

1



Retira de maneira simples a etiqueta de Roly.

2



Coloque a etiqueta da sua marca.

3



TUDO EM **SUBLIMAÇÃO**

A ROLY DISPÕE DE PEÇAS DE VESTUÁRIO
ESPECIAIS PARA SUBLIMAÇÃO.
PROCURE O NOSSO ÍCONE!



Com os produtos especiais para sublimação da Roly torne a sua ideia em realidade e descubra todas as possibilidades oferecidas por este método de estampagem.





PRODUÇÕES ESPECIAIS

SE NÃO O TEMOS, NÓS FAZEMOS

Ninguém conhece melhor do que você as características que devem ter as vestimentas que precisa. Por isso, agora pode disfrutar de toda a nossa gama de produtos totalmente personalizados conforme os desenhos e cores que você escolha.

ICONOGRAPHY



CAIXAS

Quantidade de unidades do produto que contém uma caixa.



PACKS

Quantidade de unidades do produto que contém um pack.



NOVO PRODUTO

Este artigo é novidade no catálogo 2018.



NOVA CÔR

Este ícone indica que o artigo apresenta uma cor nova neste catálogo.



NOVO TAMANHO

Artigo com tamanho novo neste catálogo. Com respetiva indicação.



ETIQUETA REMOVÍVEL

A etiqueta pode ser retirada sem descoser o cobre costuras. Disponível apenas nos novos stocks.



ETIQUETA ADESIVA

Etiqueta em vinil que pode ser colada e descolada facilmente durante o processo de estampado.



100% ALGODÃO

Não contém fibras sintéticas.



TECIDO TÉCNICO

Tecidos com prestações de transpiração e conforto específicos para a atividade desportiva.



ESPECIAL SUBLIMAÇÃO

Tecidos com prestações de transpiração e conforto específicos para a atividade desportiva.



PELÚCIA CARDADA

Tratamento do tecido que incrementa o calor.



ALTA VISIBILIDADE

Modelo com propriedades altamente refletoras que cumpre com a normativa UNE EN 471.



RESISTÊNCIA À ÁGUA

Tratamento especial que minimiza o efeito erosivo da água no tecido da peça de roupa.



MODELO IMPERMEÁVEL

Tecido preparado para repelir a água, evitando que trespasse para a peça de roupa.



MODELO À PROVA DE VENTO

Tratamento do tecido que impede que o vento trespasse a peça de roupa.



MODELO TRANSPIRÁVEL

O modelo permite a transpiração do corpo. Ideal para as atividades físicas.



TRATAMENTO ANTI BORBOTO

Tratamento do tecido que evita a formação de "bolinhas" nas zonas de maior roçadura ou após lavagem.



PROTEÇÃO SOLAR

Tecido que proporciona proteção contra a radiação ultravioleta.



CONJUNTO

Este artigo está composto por várias peças.



TRATAMENTO ROLY

Suavidade e acabamentos superiores.



DUPLO CONCEITO

Este artigo dispõe de equivalência para ou outro género, indicando a página em que se encontra.



DISPONÍVEL PARA CRIANÇA

Disponível em tamanhos infantis.



TAMANHO CRIANÇA

Ícone que indica, como novidade, disponibilidade também em tamanho infantil.



DISPONÍVEL PARA HOMEM

Tamanhos e corte masculino.



DISPONÍVEL PARA MULHER

Tamanhos e corte especial mulher.



DURAÇÃO NO CATÁLOGO

Indica os anos que este produto estará disponível no catálogo, incluindo o atual.



INDEX



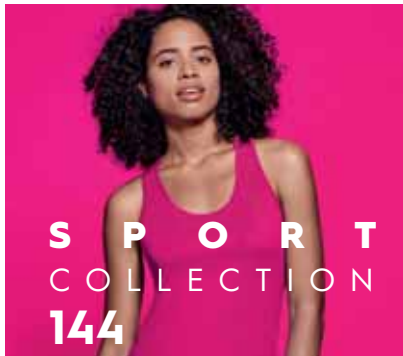
BÉBE	22
CAMISAS DE MANGA CURTA HOMEM M/C E ALÇAS	24
CAMISAS DE MANGA CURTA MULHER M/C E ALÇAS	40
POLOS	60



CAMISAS DE HOMEM E MULHER M/L	72
POLOS M/L	76
PELÚCIA	78
POLARES	98
ROUPA DE ABRIGO	106



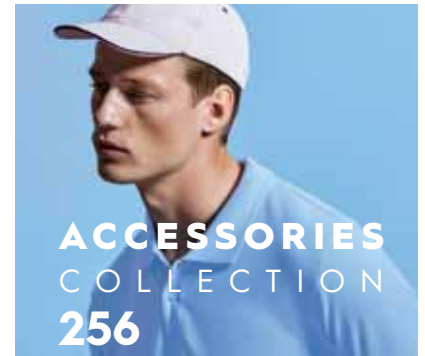
CAMISAS INTERIORES	136
MEIAS	142



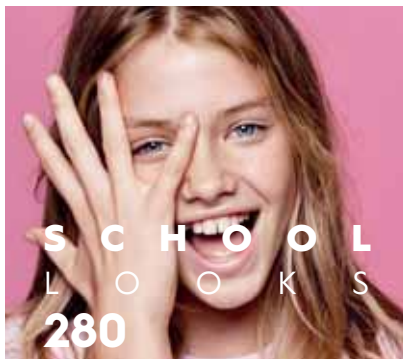
ROUPA TÉCNICA	146
FUTEBOL	172
CALÇAS DESPORTIVAS	184
HIGH TECH	206
FATOS DE TREINO	210
FATOS DE BANHO	218



ALTA VISIBILIDADE	224
UNIFORMIDADE	238



BONÉS	258
SACOS	264
SACOS NON WOVEN	274



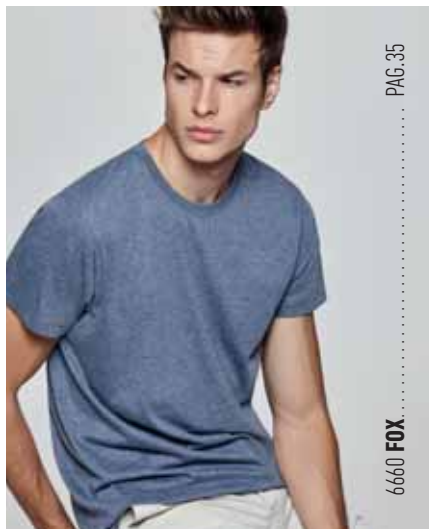
SCHOOL LOCKS	280
--------------	-----

ÍNDICE TÉCNICOS 288

ESPECIFICAÇÕES TÉCNICAS	288
ÍNDICE ALFABÉTICO POR MODELOS	314
ÍNDICE POR REFERÊNCIAS	316
CARTA DE CÔR	318

NOVELTIES 2018

CASUAL SUMMER



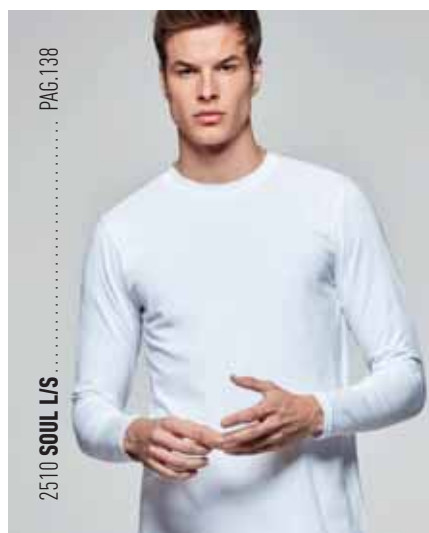
CASUAL WINTER



CASUAL WINTER



INWHITE



INWHITE



SPORT



SPORT

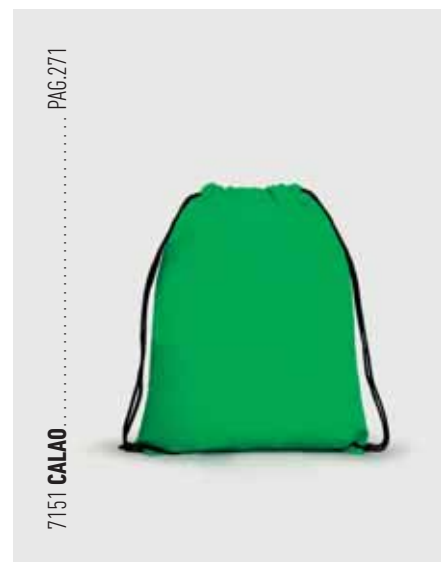


WORKWEAR





ACCESSORIES



ACCESSORIES

7155 **KAGU** PAG.271



7601 **HILL** PAG.272



7602 **MOUNTAIN** PAG.272



7501 **OCEAN** PAG.276



7502 **RIVER** PAG.276



7503 **LAKE** PAG.278



7504 **SEA** PAG.278



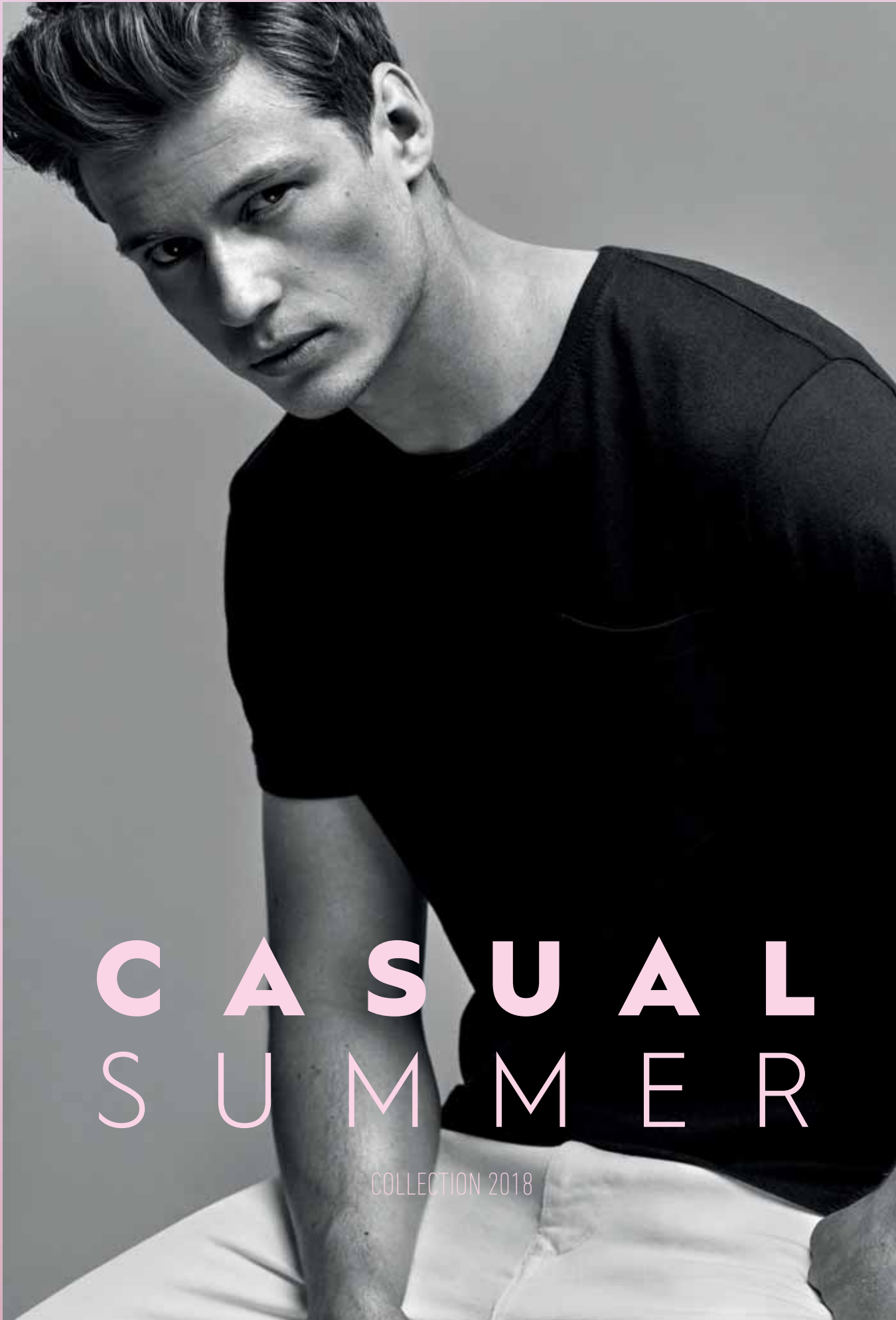
7505 **VALLEY** PAG.279



7506 **CREST** PAG.279







C A S U A L
S U M M E R

COLLECTION 2018

7200 HONEY

INFO PAG.288



96% combed cotton / 4% elastane, 175 gsm
3M · 6M · 9M · 12M · 18M

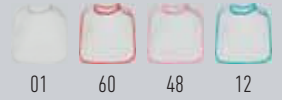
5 
100 



6564 **BABY**
INFO PAG.288



9000 **DUMMY**
INFO PAG.288



BABY  5 | **DUMMY**  10
 100 |  200

BABY 100% combed cotton, single jersey, 160 gsm
DUMMY Front fabric: 90% cotton, 10% polyester, 180 gsm. Back fabric: 100% PEVA, 75 gsm

BABY 6M · 12M · 18M · 2Yr. • **DUMMY** One size 25 x 40 cm

CASUAL SUMMER MAN · SHORT SLEEVE T-SHIRT AND VEST



6424 ATOMIC 150

INFO PAG.288



100% cotton, single jersey, 150 gsm
S · M · L · XL · 2XL · 3XL · 4XL

6554 BEAGLE

INFO PAG.288



4XL (M)

(M)



4XL (M)

(M)



(M)

(M)



(M)

(M)

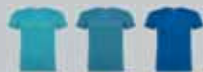
(M)



(M)

(M)

(M)



(M)

(M)

(M)



(M)

(M)

(M)



(M)

(M)

(M)



100% cotton, single jersey, 155 gsm

S · M · L · XL · 2XL · 3XL · 4XL · 1/2 · 3/4 · 5/6 · 7/8 · 9/10 · 11/12

5
100

6502 DOGO PREMIUM

INFO PAG.288



PAG. 42



100% cotton, single jersey, 165 gsm
S · M · L · XL · 2XL · 3XL · 4XL • 3/4 · 5/6 · 7/8 · 9/10 · 11/12

6550 BRACO

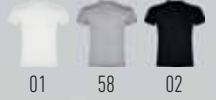
INFO PAG.288



100% combed cotton, single jersey, 180 gsm
 S · M · L · XL · 2XL · 3XL · 3/4 · 5/6 · 7/8 · 9/10 · 11/12

BRACO	5		BRACO CHILD	5	
	50			100	

6523 **TECKEL**
INFO PAG.288



100% cotton, single jersey, 160 gsm
S · M · L · XL · 2XL · 3XL

7129 SUBLIMA

INFO PAG.288



PAG. 50



01



100% polyester, cotton touch, 140 gsm
S · M · L · XL · 2XL • 3/4 · 5/6 · 7/8 · 9/10 · 11/12

5 
100 

6534 **AKITA**
INFO PAG.288



100% spun polyester, cotton touch, 155 gsm
S · M · L · XL · 2XL • 1/2 · 3/4 · 5/6 · 7/8 · 9/10 · 11/12

7136 **COLLIE**

INFO PAG.288



100% cotton, single jersey, 155 gsm
S · M · L · XL

5 
50 

6503 **SAMOYEDO**

INFO PAG.288



01

3XL

58

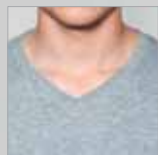
02



60

55

3XL



100% cotton, single jersey 155 gsm
S · M · L · XL · 2XL · 3XL

6549 **VEGAS**

INFO PAG.289



PAG.49



01

02



100% cotton, single jersey, 155 gsm
S · M · L · XL · 2XL

5 
100 



NEW

CASUAL SUMMER 35

6660 FOX
INFO PAG.289



243

256

246



255

257

5
100

65% polyester / 35% cotton, single jersey, 150 gsm
S · M · L · XL · 2XL

1033 **MARLO**

INFO PAG.289



233

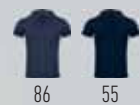
232



100% cotton, single jersey, 160 gsm
S · M · L · XL · XXL



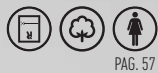
6558 **LAURUS**
INFO PAG. 289



100% cotton, single jersey, 150 gsm
S · M · L · XL

6545 TEXAS

INFO PAG.289



PAG. 57



6557 CAWLEY

INFO PAG.289



TEXAS 100% cotton, single jersey, 155 gsm • CAWLEY 94% cotton / 6% elastane, single jersey 175 gsm

TEXAS S · M · L · XL · 2XL • CAWLEY M · L · XL

TEXAS 5 
100 

CAWLEY 1 
50 

6553 **CYRANO**
INFO PAG.289



100% cotton, single jersey, 150 gsm
S · M · L · XL

CASUAL SUMMER WOMAN · SHORT SLEEVE T-SHIRT AND VEST



NEW

CASUAL SUMMER 41

6680 **MAYA**
INFO PAG.289



229

78



55

15



5
100

Front: 100% polyester. Back: 100% cotton
S · M · L · XL · 2XL

6627 JAMAICA

INFO PAG.289



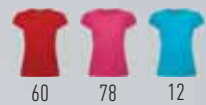
PAG. 26-27



100% cotton, single jersey, 160 gsm
S · M · L · XL · 2XL • 1/2 · 3/4 · 5/6 · 7/8 · 9/10 · 11/12

5
100

6597 **BALI**
INFO PAG.289



95% cotton / 5% elastane, single jersey, 200 gsm
S · M · L · XL · 2XL

6559 **AGNESE**

INFO PAG.289



6647 GUADALUPE

INFO PAG.289



100% cotton, single jersey, 155 gsm
S · M · L · XL · 2XL

6626 MARTINICA

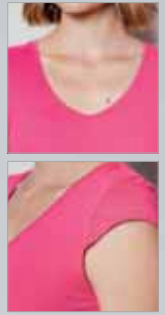
INFO PAG.290



01 02 31 60



78 122 100 24



100% cotton, single jersey, 155 gsm
S · M · L · XL · 2XL

5 
100 

6532 **BELICE**
INFO PAG.290



94% combed cotton / 6% elastane, single jersey, 200 gsm

S · M · L · XL · 2XL · 3XL

6645 LAURUS WOMAN

INFO PAG.290



PAG. 37



58

02



48

78

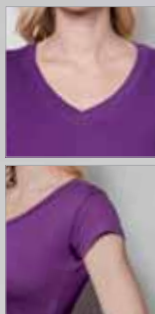
55



100% cotton, single jersey, 150 gsm
S · M · L · XL



6646 **VICTORIA**
INFO PAG.290



100% cotton, single jersey, 155 gsm
S · M · L · XL · 2XL

7130 SUBLIMA WOMAN

INFO PAG.290



PAG. 30



01



100% polyester, cotton touch, 80 gsm
S · M · L · XL · 2XL

5 
100 

7132 **SUBLIMA TITANIC**

INFO PAG.290



01



100% polyester, cotton touch, 80 gsm

S · M · L · XL · 2XL

7142 MARA

INFO PAG.290



01 02 78



221 228

7134 VITA

INFO PAG.290



01 108 02



78 55 226



100% polyester, cotton touch, 120 gsm

MARA S/M - L/XL • VITA S - M - L

7140 **ALONZA**

INFO PAG.290



6561 **DAFNE**

INFO PAG.290



100% polyester, cotton touch, 120 gsm
DAFNE S · M · L · XL · **ALONZA** S · M · L



7131 SUBLIMA STROKE

INFO PAG.290



01



100% polyester, cotton touch, 80 gsm
S · M · L · XL · 2XL

5 
100 

0351 **NADIA**
INFO PAG.290



95% cotton / 5% elastane, single jersey 200 gsm

S · M · L · XL

6517 CAROLINA

INFO PAG.291



01 02 60 78



122 12 69



100% cotton, 1x1 rib, 220 gsm
S · M · L · XL · 2XL

5 
100 

6535 BRENDA

INFO PAG.291



PAG. 38



100% cotton, single jersey, 160 gsm
S · M · L · XL · 2XL • 3/4 · 5/6 · 7/8 · 9/10 · 11/12

6552 CARINA

INFO PAG.291

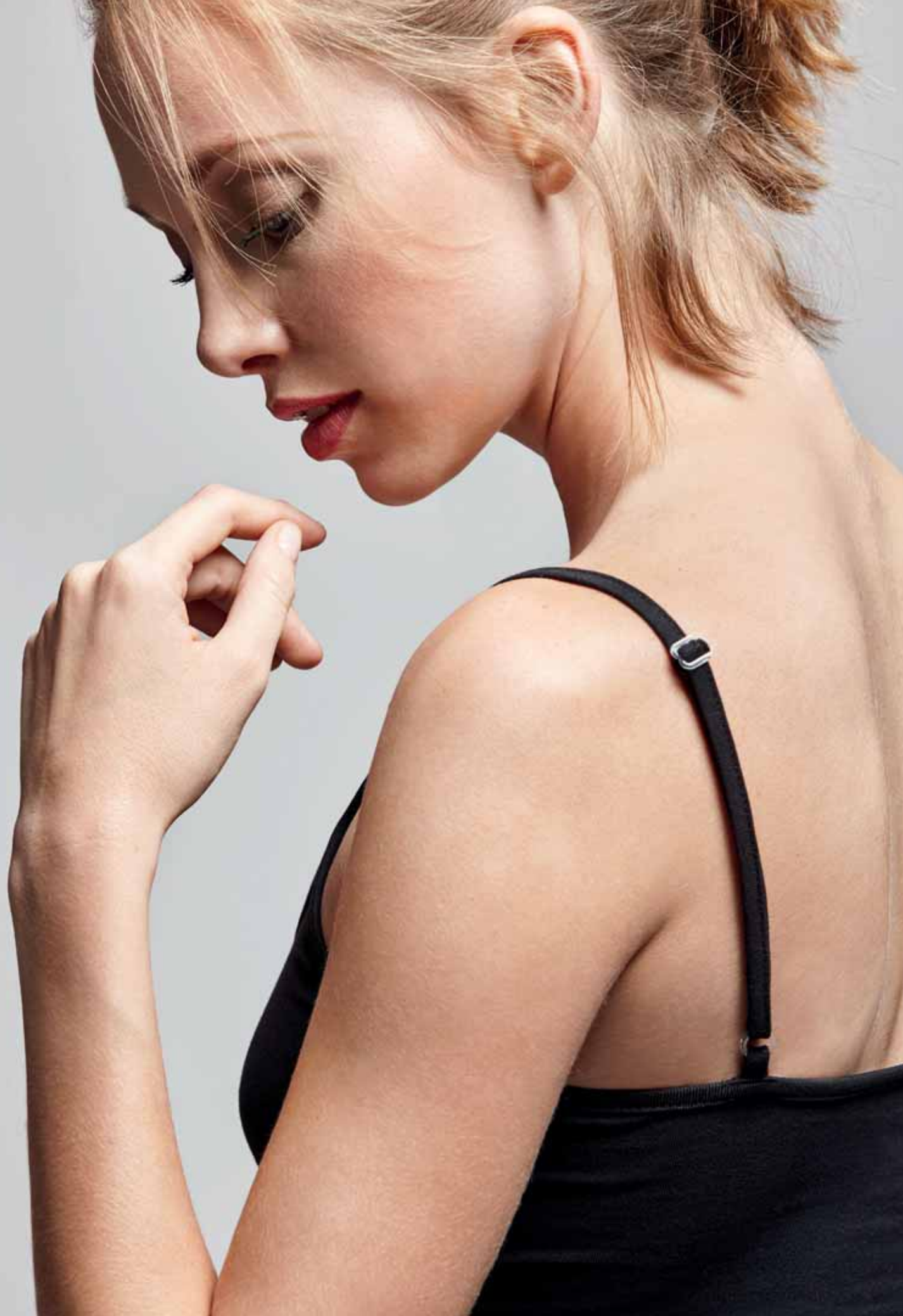


01 02



60 78





CASUAL SUMMER · POLO SHIRTS



6632 AUSTRAL
INFO PAG.291



100% cotton, pique, 180 gsm
S · M · L · XL · 2XL · 3XL

6638 STAR

INFO PAG.291



100% cotton, pique, 200 gsm
S · M · L · XL · 2XL · 3XL · 4XL • 1/2 · 3/4 · 5/6 · 7/8 · 9/10 · 11/12

5
50

6634 STAR WOMAN

INFO PAG.291



100% cotton, pique, 200 gsm
S · M · L · XL · 2XL · 3XL

6605 CENTAURO

INFO PAG.291



01 58 60



05 55 56



65% polyester / 35% cotton, pique, 190 gsm

M · L · XL · 2XL





6603 PEGASO

INFO PAG.291



6610 PEGASO CHILD

INFO PAG.291



PEGASO  5
 50

PEGASO CHILD  1
 50

65% polyester / 35% cotton, pique. Colour: 190 gsm. White colour: 220 gsm
S · M · L · XL · 2XL · 3XL • 1/2 · 3/4 · 5/6 · 7/8 · 9/10 · 11/12

6641 IMPERIUM

INFO PAG.291



01 58 02 60



10 12 05 55



56 83



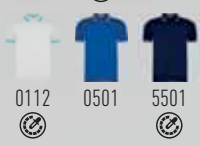
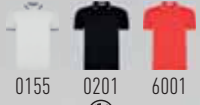
100% combed cotton, pique, 220 gsm
S · M · L · XL · 2XL · 3XL





6629 MONTREAL

INFO PAG.291



100% combed cotton, pique, 230 gsm
S · M · L · XL · 2XL

1 
50 

6640 **NATION**
INFO PAG.291



65% polyester / 35% cotton, pique. White: 210 gsm. Colour: 190 gsm

S · M · L · XL · 2XL





C A S U A L
W I N T E R

COLLECTION 2018

1217 EXTREME

INFO PAG.292



1218 EXTREME WOMAN

INFO PAG.292



100% cotton, single jersey. 160 gsm

EXTREME S · M · L · XL · 2XL · 3XL • EXTREME WOMAN S · M · L · XL · 2XL





1204 POINTER

INFO PAG.292



01 02
3XL 3XL



60 55
4XL 4XL

1205 POINTER CHILD

INFO PAG.292



01 02
3XL 3XL



60 05

POINTER 1
 50

POINTER CHILD 1
 100

100% cotton, single jersey, 165 gsm
XS · S · M · L · XL · 2XL · 3XL · 4XL · 3/4 · 5/6 · 7/8 · 9/10 · 11/12

6427 **ARMAND**

INFO PAG.292



58

02

60

55



100% cotton, single jersey, 150 gsm
S · M · L · XL



1034 **MOLANO**
INFO PAG.292



233



232



100% cotton, single jersey, 160 gsm

S · M · L · XL · 2XL

6635 ESTRELLA L/S

INFO PAG.292



01 58 02 03



60 57 10 12



05 55 83

6636 ESTRELLA WOMAN L/S

INFO PAG.292



01 02 60 57



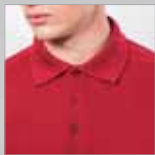
10 12 55 83



100% cotton pique, 220 gsm

ESTRELLA L/S S · M · L · XL · 2XL · 3XL • ESTRELLA WOMAN L/S S · M · L · XL · 2XL





5009 CARPE

INFO PAG.292



5008 CARPE CHILD

INFO PAG.292



01

CARPE



1

25

CARPE CHILD



1

50

65% polyester / 35% cotton pique, 220 gsm
S · M · L · XL · 2XL · 3XL · 1/2 · 3/4 · 5/6 · 7/8 · 9/10 · 11/12

CASUAL WINTER · SWEAT & TERRY



1104 **ANNAPURNA**

INFO PAG.292



58

02

60



86

55



100% cotton slub terry, 260 gsm

S · M · L · XL · 2XL

1065 CARLO

INFO PAG.292



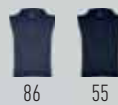
58 02 60



86 55



1030 **RHYS**
INFO PAG.292



100% cotton slub terry, 270 gsm
M · L · XL

1031 MALONE

INFO PAG.293



233 232

1032 MALONE WOMAN

INFO PAG.293



233 232



60% cotton / 40% polyester, non brushed fleece, slub cotton, 290 gsm

MALONE M · L · XL · 2XL • **MALONE WOMAN** S · M · L · XL



1

25



1070 CLASICA

INFO PAG.293



65% polyester / 35% cotton, brushed fleece, 280 gsm
S · M · L · XL · 2XL · 3XL • 1/2 · 3/4 · 5/6 · 7/8 · 9/10 · 11/12



1087 CAPUCHA

INFO PAG.293



01 58 02
Ⓜ Ⓜ Ⓜ



03 60 31
Ⓜ Ⓜ



05 55 28
Ⓜ Ⓜ



65% polyester / 35% cotton, brushed fleece 280 gsm

S · M · L · XL · 2XL • 3/4 · 5/6 · 7/8 · 9/10 · 11/12

1067 URBAN

INFO PAG.293



1068 URBAN WOMAN

INFO PAG.293



65% polyester / 35% cotton, brushed fleece 280 gsm

URBAN XS · S · M · L · XL · 2XL · 3/4 · 5/6 · 7/8 · 9/10 · 11/12 · URBAN WOMAN S · M · L · XL · 2XL

URBAN 1 
25 

URBAN W 1 
25 



1066 PETROS

INFO PAG.293



01 58 02



86 55



1102 AMANDUS

INFO PAG.293



58

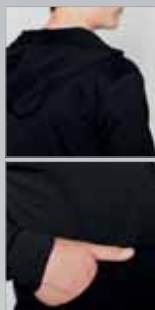
02



60

86

55



1

25

100% cotton slub terry, 250 gsm

S · M · L · XL

NEW

90 CASUAL WINTER

1109 ANETO

INFO PAG.293



58

55



65% polyester / 35% cotton, brushed fleece, 280 gsm

S · M · L · XL · 2XL · 3XL

1 
25 

1105 **FUJI**
INFO PAG.293



58221

58223

02221

02223



60% cotton / 40% polyester, non brushed fleece, 280 gsm

S · M · L · XL · 2XL



6421 MONTBLANC

INFO PAG.294



58 02 60 55



65% polyester / 35% cotton, brushed fleece 280 gsm. 3% elastane in cuffs

S · M · L · XL · 2XL

1103 ELBRUS

INFO PAG.294



02 60 86 55



65% polyester / 35% cotton, brushed fleece. 290 gsm
S · M · L · XL · 2XL

1 
20 

NEW

CASUAL WINTER 95

6425 VELETA
INFO PAG.294



58

02

60



78

55



65% polyester / 35% cotton, brushed fleece, 280 gsm

S · M · L · XL · 2XL

NEW

96 CASUAL WINTER

1110 JANGA

INFO PAG.294



58231

23702

23864



80% polyester / 20% cotton, 280 gsm
S · M · L · XL · 2XL

1 
25 

1197 **PELVOUX**
INFO PAG.294



100% cotton, single jersey, 230 gsm
S · M · L · XL · 2XL

CASUAL WINTER · FLEECEES



1099 **BELLAGIO**
INFO PAG.294



100% polyester, fleece fabric, 300 gsm
S · M · L · XL · 2XL · 3XL

1095 HIMALAYA

INFO PAG.294



02 60 05 55
Ⓜ Ⓜ Ⓜ Ⓜ

1096 HIMALAYA WOMAN

INFO PAG.294



02 60 78



05 55



100% polyester, microfleece 155 gsm

HIMALAYA S · M · L · XL · 2XL · 3/4 · 5/6 · 7/8 · 9/10 · 11/12 · HIMALAYA WOMAN S · M · L · XL · 2XL



1195 LUCIANE

INFO PAG.294



02 57 55 15 232

1196 LUCIANE WOMAN

INFO PAG.294



02 57



55 15



232



100% microfleece polyester, 300 gsm

LUCIANE S · M · L · XL · 2XL · 3XL • LUCIANE WOMAN S · M · L · XL · 2XL





1089 PIRINEO

INFO PAG.295



1091 PIRINEO WOMAN

INFO PAG.295



100% polyester, fleece, 300 gsm

PIRINEO S · M · L · XL · 2XL · 3XL · 4XL · 2 · 4 · 6 · 8 · 10 · 12 · 16 • PIRINEO WOMAN S · M · L · XL · 2XL



CASUAL WINTER · WINTER GARMENTS



6435 **RUDOLPH**
INFO PAG.295



Three layers. Outer: 95% polyester / 5% elastane. Central: low porosity membrane. Inner: 100% microfleece polyester extra warm. 300 gsm

S · M · L · XL · 2XL · 3XL





6436 **NEBRASKA**

INFO PAG.295



6437 **NEBRASKA WOMAN**

INFO PAG.295



6432 ANTARTIDA

INFO PAG.295



011

02

60

M 3XL

M



05

55

56

M 3XL

6433 ANTARTIDA WOMAN

INFO PAG.295



011

02

60



05

55



Two layers. Outer: 92 % polyester / 8% elastane. Inner: 100% polyester extra-warm microfleece. 300 gsm

ANTARTIDA S · M · L · XL · 2XL · 3XL · 4 · 8 · 12 · 16 • ANTARTIDA WOMAN S · M · L · XL · 2XL



1199 NEVADA

INFO PAG.296



02 60 55



Outer: 92% polyester / 8% elastane. Inner: 100% polyester microfleece extra-warm, 300 gsm
S · M · L · XL · 2XL

1 
15 

NEW

CASUAL WINTER 113

6438 **QUEBEC**
INFO PAG.296



Two layers. Outer: 92% polyester / 8% elastane. Inner: 100% extra warm microfleece polyester. 300 gsm

S · M · L · XL · 2XL · 3XL

NEW

114 CASUAL WINTER

1108 YUKON

INFO PAG.296



55



100% water resistant polyester, 300 gsm
S · M · L · XL · 2XL · 3XL

1 
10 





5087 **GRAHAM**
INFO PAG.296



100% polyamide, 210 taffeta coated PU, 290 gsm.

S · M · L · XL · 2XL · 6 · 8 · 10 · 12 · 14

5081 GROENLANDIA

INFO PAG.296



02 60 99 55

5082 GROENLANDIA WOMAN

INFO PAG.296



02 40



99 55



Fabric: 100% cire polyester, 210 Pongee, 70 gsm. Lining: 100% polyester, 210 taffeta, 55 gsm. Wadding: 100% polyester, 225 gsm

S · M · L · XL





5090 **NORWAY**
INFO PAG.297



5091 **NORWAY WOMAN**
INFO PAG.297



Fabric: 100% polyester, 290 taffeta, 65 gsm. Lining: 100% polyester, 290 taffeta, 65 gsm. Wadding: 100% down-like polyester, 150 gsm

S · M · L · XL · 2XL

5083 MONTANA

INFO PAG.297



02 60 99 55

5084 MONTANA WOMAN

INFO PAG.297



02 40



99 55



Fabric: 100 % polyester cire, 210 Pongee, 70 gsm. Lining: 100% polyester, 210 Tafeta, 55 gsm. Wadding: 100% polyester, 225 gsm.

S · M · L · XL







5092 OSLO

INFO PAG.297



5093 OSLO WOMAN

INFO PAG.297



Fabric: 100% polyester, 290 taffeta, 65 gsm. Lining: 100% polyester, 290 taffeta, 65 gsm. Wadding: 100% down-like polyester, 150 gsm

S · M · L · XL · 2XL





5077 EUROPA

INFO PAG.298



5078 EUROPA WOMAN

INFO PAG.298



Outer: 100% water resistant polyester, 220 gsm. Inner: 100% quilted polyester. Wadding 110 gsm. Lining 65 gsm. Collar: Fleece. 230 gsm

EUROPA S · M · L · XL · 2XL · 3XL · 4 · 6 · 8 · 10 · 12 · 14 · 16 • EUROPA WOMAN S · M · L · XL · 2XL

NEW

126 CASUAL WINTER

1106 ALASKA

INFO PAG.298



02

55



100% ripstop polyester, water resistant
S · M · L · XL · 2XL · 3XL



NEW

CASUAL WINTER 127

1107 **UTAH**
INFO PAG.298



23

02

60



05

55

56



100% water resistant polyester
S · M · L · XL · 2XL · 3XL

5089 KENTUCKY

INFO PAG.298



02 60 40



05 225 221



100% polyester, 50 gsm
S · M · L · XL · 2XL

1 
50 

5088 **ANGELO**
INFO PAG.298



02



60



05



55



221



232



100% polyester, 60 gsm

XS · S · M · L · XL · 2XL · 4 · 6 · 8 · 10 · 12 · 14

NEW

130 CASUAL WINTER

5200 ISLAND

INFO PAG.299



02

60



05

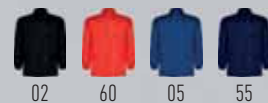
55



100% polyester taffeta, 70 gsm
S · M · L · XL · 2XL

1 
50 

5074 **ESCOCIA**
INFO PAG.299



100% polyester taffeta with silver coating treatment, 70 gsm

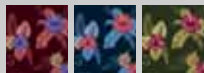
S · M · L · XL · 2XL

NEW

132 CASUAL WINTER

5100 LONDON

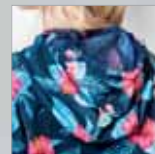
INFO PAG.299



191

190

192

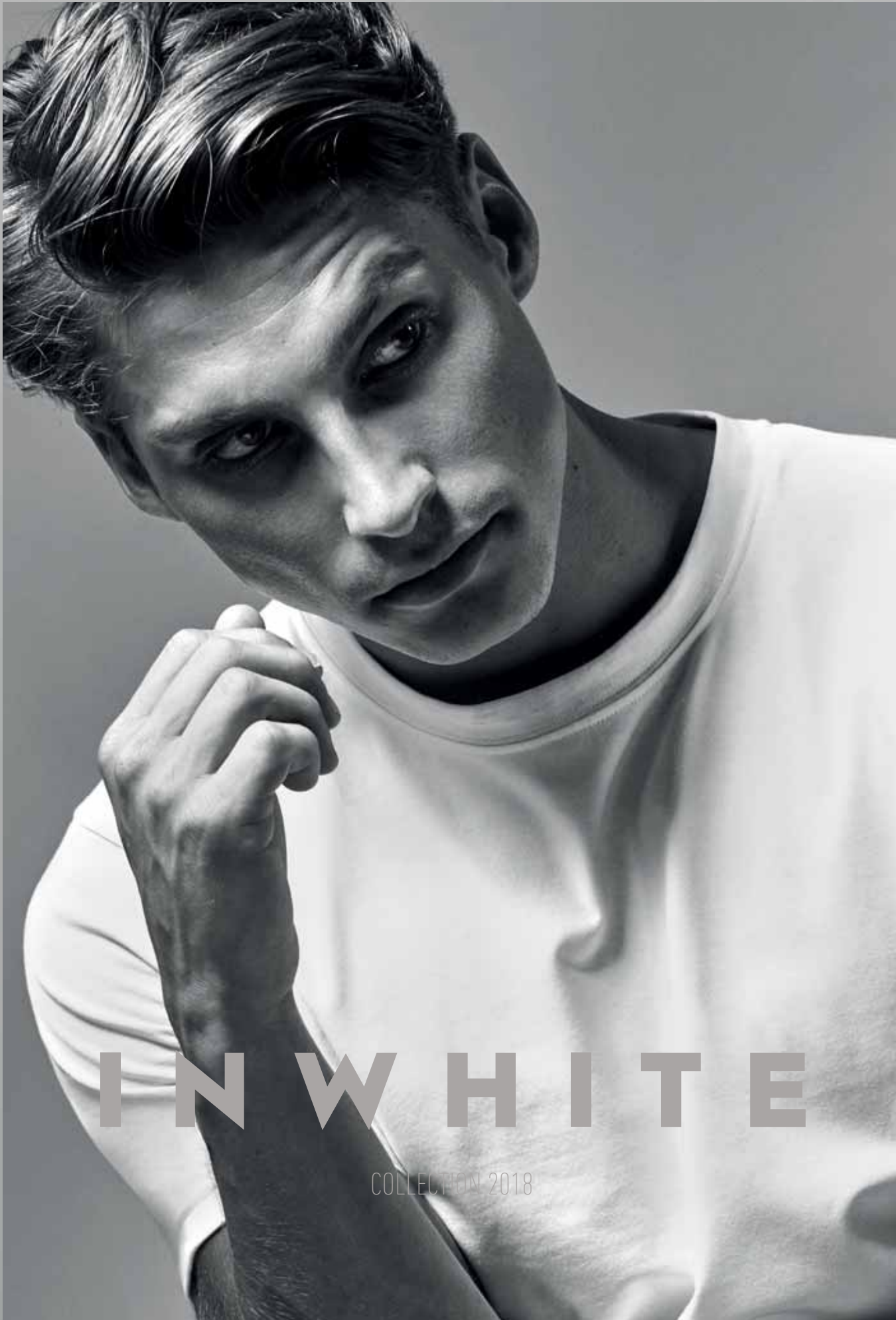


100% polyester taffeta, 80 gsm
S/M - L/XL - 2XL/3XL

1 
25 







INWHITE

COLLECTION 2018

NEW

136 INWHITE

2500 SOUL

INFO PAG.299



01



94% cotton / 6% elastane, single jersey, 165 gsm
S · M · L · XL · 2XL · 3XL • 4 · 6 · 8 · 10 · 12 · 14

1
25



NEW

138 INWHITE

2510 SOUL L/S

INFO PAG.299



01



94% cotton / 6% elastane, single jersey, 165 gsm

S · M · L · XL · 2XL · 3XL · 4 · 6 · 8 · 10 · 12 · 14

1 
25 



NEW

140 INWHITE

2530 **ALAYA**

INFO PAG.299



01



94% cotton / 6% elastane, single jersey, 165 gsm

S · M · L · XL · 2XL

1 
25 

NEW

INWHITE 141

2520 ZEN
INFO PAG.299



01



94% cotton / 6% elastane, single jersey, 165 gsm

S · M · L · XL · 2XL

NEW

142 INWHITE

0370 ZAZEN

INFO PAG.299



01
M

02
M

NEW

0380 KOAN

INFO PAG.299



5846
M

0258
M

4658
M



75% cotton / 20% polyester / 5% elastane
KID (31/34) · JUNIOR (35-40) · SENIOR (41/46)



95% polyester / 5% elastane
KID (31/34) · JUNIOR (35-40) · SENIOR (41/46)



0327 ABDEL

INFO PAG.299



0158
M

0102
M

0160
M

0110
M

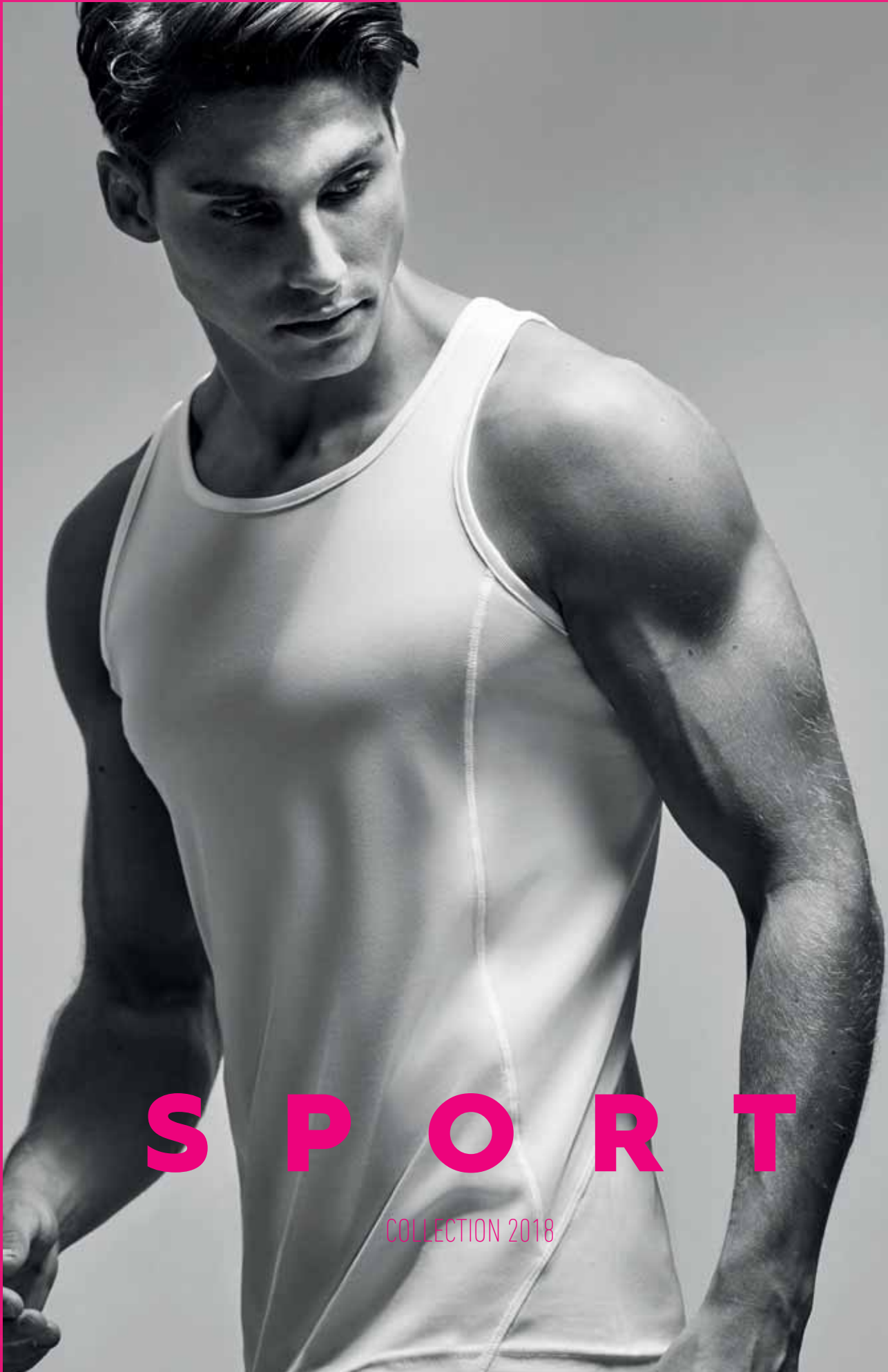


80% cotton / 12% elastane / 6% spandex / 2% polyester
1 (37/39) · 2 (40/42) · 3 (43/45)









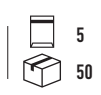
S P O R T

COLLECTION 2018

SPORT · TECHNICAL GARMENTS



0450 CAMIMERA
INFO PAG.300



100% polyester pique knit, 135 gsm
S · M · L · XL · 2XL · 3XL • 4 · 8 · 12 · 16

0423 MONTECARLO WOMAN

INFO PAG.300



PAG. 151



100% polyester pique knit, 150 gsm
S · M · L · XL · 2XL

5 
50 





0425 **MONTECARLO**

INFO PAG. 300



PAG. 148



100% polyester pique knit, 150 gsm
S · M · L · XL · 2XL · 3XL • 4 · 8 · 12 · 16

6648 SHANGHAI WOMAN

INFO PAG.300



Main fabric: 100% honeycomb polyester. Side panels: 100% microperforated polyester, 140 gms
S · M · L · XL · 2XL

5 
50 

6595 SHANGHAI
INFO PAG.300



Main fabric: 100% honeycomb polyester. Side panels: 100% microperforated polyester, 140 gms

S · M · L · XL · 2XL • 4 · 8 · 12 · 16

6650 INDIANAPOLIS

INFO PAG.300



100% honeycomb polyester, 140 gsm
S · M · L · XL · 2XL · 3XL • 4 · 8 · 12 · 16



0424 TOKYO
INFO PAG.300



0102 0160 0105 0120



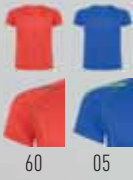
0240 6003 0501 22502



100% polyester pique knit, 150 gsm
S · M · L · XL · 2XL

0416 SEPANG

INFO PAG.300



6652 **DETROIT**
INFO PAG.300

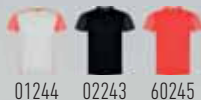


Front fabric: 100% honeycomb polyester. Back fabric: 100% 3D polyester mesh. 130 gsm

S · M · L · XL · 2XL

6653 ZOLDER

INFO PAG.300



01244 02243 60245



12246 221243



Front fabric: 100% honeycomb polyester. Back fabric: 100% space dye polyester. 130 gsm
S · M · L · XL · XXL

5 
50 

6654 **AUSTIN**
INFO PAG.300



100% space dye polyester, 130 gsm
S · M · L · XL · 2XL

NEW

160 SPORT

6657 SUZUKA

INFO PAG.301



Main fabric: 100% honeycomb polyester. Panels: 100% 3D polyester mesh. 130 gsm
S · M · L · XL · 2XL

5 
50 

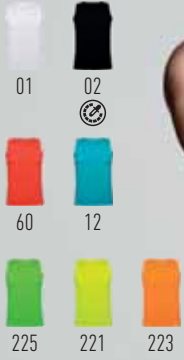
6658 AVUS
INFO PAG.301



92% polyester / 8% elastane, 160 gsm
S · M · L · XL · 2XL

0350 ANDRE

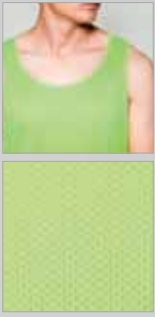
INFO PAG.301



100% polyester pique knit, 140 gsm
S · M · L · XL · 2XL

1 
50 

0563 **INTERLAGOS**
INFO PAG.301



100% microperforated polyester, 120 gsm
S · M · L · XL · 2XL

NEW

164 SPORT

6656 AIDA

INFO PAG.301



231 02 60 78



63 12 05 234



92% polyester / 8% elastane, 160 gsm

S · M · L · XL · 2XL

5 
50 

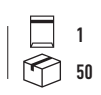
0349 SHURA
INFO PAG.301



100% polyester pique knit. 140 gsm
S · M · L · XL · 2XL



0404 **MONZHA**
INFO PAG.301



100% polyester pique knit, 150 gsm
S · M · L · XL · 2XL · 3XL • 4 · 8 · 12 · 16

6639 SILVERSTONE

INFO PAG.301



01 02 60



05 55



100% microperforated polyester. 120 gsm
S · M · L · XL · 2XL

1 
50 

0421 MONTMELO

INFO PAG.301



0102

0105

02225



6001

0501

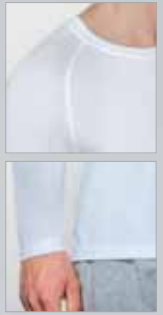
5510



100% polyester pique knit, 150 gsm
S · M · L · XL · 2XL · 3XL

0415 MONTECARLO L/S

INFO PAG.301



100% polyester pique knit, 150 gsm
S · M · L · XL · 2XL · 4 · 8 · 12 · 16

5
50



6670 SHANGHAI L/S

INFO PAG.301



0146

0160

0105



0246

6046

1246



22202

22102

22302



5

50

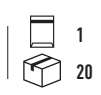
Main fabric: 100% honeycomb polyester. Side panels: 100% microperforated polyester, 140 gms

S · M · L · XL · 2XL

SPORT · FOOTBALL



0457 UNITED
INFO PAG.301



100% polyester, 140 gsm
M · L · XL · 2XL · 4 · 8 · 12 · 16

0433 PREMIER

INFO PAG.302



100% polyester, 140 gsm
M · L · XL · 2XL • 4 · 8 · 12 · 16



0452 RACING
INFO PAG.302



0160 0105 0155
Ⓜ Ⓜ Ⓜ



0305 4055 22502
Ⓜ Ⓜ Ⓜ



100% polyester, 140 gsm
M · L · XL · 2XL · 4 · 8 · 12 · 16

0429 SALAS

INFO PAG.302



100% polyester, 140 gsm
M · L · XL · 2XL • 4 · 8 · 12 · 16





1097 SEUL

INFO PAG.302



0201



6001



0501



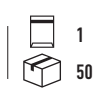
5501



85% polyester / 15% cotton, 200 gsm
S · M · L · XL · 2XL • 4 · 8 · 12 · 16

1 
25 

0414 **PETO**
INFO PAG.302



100% polyester pique knit, 130 gsm
M · XL • 8 · 16

0486 **DENEB**

INFO PAG.302



02



0487 **RIGEL**

INFO PAG.302



02



100% polyester, 270 gsm
M · L · XL · 2XL • 8 · 12 · 16



100% polyester, 270 gsm
M · L · XL · 2XL • 8 · 12 · 16



0403 SPIDER
INFO PAG.302



03
Ⓜ

31
Ⓜ



60
Ⓜ

225
Ⓜ



100% polyester, 180 gsm
M · L · XL · 2XL · 8 · 12 · 16



0491 **SOCCER**
INFO PAG.303



Leg: 100% polyester. Foot: 80% polyester / 17% cotton / 3% elastane
KID (31/34) · JUNIOR (35-40) · SENIOR (41/46)

SPORT · SPORT SHORTS



6651 **EVERTON**
INFO PAG.303



90% polyester / 10% elastane, 130 gsm
S · M · L · XL · 2XL

0550 INTER

INFO PAG.303



01



02



60



55



100% microfiber polyester, 110 gsm
S · M · L · XL · 2XL • 4 · 6 · 8 · 10 · 12 · 14 · 16



0356 ANDY

INFO PAG.303



01

02

55



100% polyester twill, 110 gsm
S · M · L · XL · 2XL



0484 **CALCIO**

INFO PAG.303



01



02



03



60



05



55



04



1

50

100% polyester, 140 gsm
M · L · XL · 2XL · 4 · 8 · 12 · 16

0453 **PLAYER**

INFO PAG.303



02



60



05



55



1

50

100% polyester pique knit, 140 gsm
M · L · XL · 2XL · 4 · 8 · 12 · 16

6705 SPORT

INFO PAG.303



58



02



05



55



100% cotton, single jersey, 200 gsm

S · M · L · XL · 2XL · 1/2 · 3/4 · 5/6 · 7/8 · 9/10 · 11/12



0449 SPIRO

INFO PAG.303



58

02

55



60% cotton / 40% polyester, non brushed fleece, 290 gsm

M · L · XL







NEW

0461 CERLER

INFO PAG.303



58 243 247



NEW

SPORT 191

1177 ASPEN

INFO PAG.303



58 02 55



1

30

60% cotton / 40% polyester, non brushed fleece, 280 gsm
S · M · L · XL · 2XL



1

30

60% cotton / 40% polyester, non brushed fleece, 280 gsm
S · M · L · XL · 2XL

0493 ATHLETIC

INFO PAG.303



02



NEW

0406 BRISTOL

INFO PAG.303



02



92% polyester / 8% elastane, 180 gsm
S · M · L · XL · 2XL



87% interlock polyester / 13% elastane, 280 gsm
S · M · L · XL · 2XL







NEW

SPORT 195

0460 ARGOS

INFO PAG.304



02



1029 CARSON

INFO PAG.304



58



02



55



1

30

100% interlock polyester, 220 gsm
S · M · L · XL · 2XL • 4 · 6 · 8 · 10 · 12 · 14 · 16



1

30

60% cotton / 40% polyester, non brushed fleece, 290 gsm
S · M · L · XL · 2XL

1175 ADELPHO WOMAN

INFO PAG.304



58 02 55



1174 ADELPHO

INFO PAG.304



58 02 55



60% cotton / 40% polyester, non brushed fleece, 280 gsm
S · M · L · XL · 2XL



60% cotton / 30% polyester, non brushed fleece, 280 gsm
S · M · L · XL · 2XL





1173 NEW ASTUN

INFO PAG.304



65% polyester / 35% cotton, brushed fleece, 290 gsm
S · M · L · XL · 2XL · 3/4 · 5/6 · 7/8 · 9/10 · 11/12

1 
30 



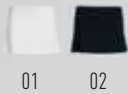


6655 LANUS
INFO PAG.304



Fabric: 90% polyester / 10% elastane, 130 gsm. Short leggings: 84% polyester / 16% elastane, 170 gsm
S · M · L · XL

0321 PATTY
INFO PAG.304



0322 NELLY
INFO PAG.304



95% cotton / 5% elastane, 220 gsm
S · M · L · XL



100% cotton, single jersey, 210 gsm
S · M · L · XL · 4 · 6 · 8 · 10 · 12

0317 **CARLA**

INFO PAG.304



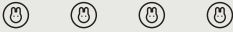
58 02 50 55

0317 **CARLA CHILD**

INFO PAG.304



58 02 78 55



1090 **BOX**

INFO PAG.304



58 02 55



94% cotton / 6% elastane, single jersey, 270 gsm

Sizes for girls: 210 gsm

S · M · L · XL · 2XL · 4 · 6 · 8 · 10 · 12



90% cotton / 10% elastane, single jersey, 280 gsm

S · M · L · XL · 2XL · 3XL







0405 LEIRE

INFO PAG.304



58



02



87

50

55



0459 ADELAIDA

INFO PAG.304



02



92% cotton / 8% elastane, single jersey, 270 gsm
 Girl sizes: 210 gsm

S · M · L · XL · 2XL • 4 · 6 · 8 · 10 · 12



1

50



1

50

87% polyester interlock / 13% elastane, 280 gsm

S · M · L · XL · 2XL

SPORT · HIGH TECH



0458 **BETTER**
INFO PAG.305



02
☺



92% polyamide / 8% elastane, 240 gsm
XS/S · M/L · XL/2XL · 4/6 · 8/10 · 12/14



0365 **PRIME**
INFO PAG.305



01



02



03



60



05



55



226



235

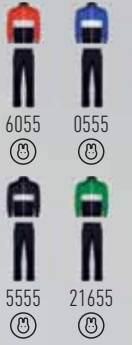


SPORT · TRACK SUITS



0339 ATHENAS

INFO PAG.305



100% polyester, acetate fabric, 210 gsm
S · M · L · XL · 2XL • 4 · 6 · 8 · 10 · 12 · 14 · 16

0338 ESPARTA

INFO PAG.305

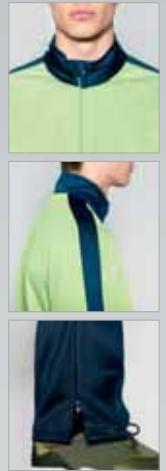


0155

6055

0555

22555



100% polyester, acetate fabric, 210 gsm
S · M · L · XL · 2XL • 4 · 6 · 8 · 10 · 12 · 14 · 16

1 
15 

0303 DENVER
INFO PAG.305



100% coated polyester, 100 gsm
S · M · L · XL · 2XL

0304 MINERVA

INFO PAG.305



5501



5560



55228



5512



0314 ACROPOLIS

INFO PAG.305



5501



5560



5505



100% polyester, acetate fabric, 250 gsm
S · M · L · XL · 2XL • 2 · 4 · 6 · 8 · 10 · 12 · 14 · 16

0315 OLIMPO

INFO PAG.306



100% polyester, acetate fabric, 250 gsm
S · M · L · XL · 2XL • 4 · 6 · 8 · 10 · 12 · 14 · 16

1 
15 

0318 **CORINTO**
INFO PAG.306



55



CORINTO  1
 25

CORINTO CHILD  1
 50

100% polyester, acetate fabric, 250 gsm
S · M · L · XL · 2XL • 4 · 6 · 8 · 10 · 12 · 14 · 16

SPORT · SWIM SUITS





6716 **AQUA**
INFO PAG.306



02 60



12 55 226



221 223 228
Ⓜ Ⓜ Ⓜ



100% polyester, 100 gsm
S · M · L · XL · 2XL • 4 · 8 · 12 · 16



6720 **YOONA**
INFO PAG.306



02221 228223 12221



100% polyester, 100 gsm
S · M · L · XL · 2XL

6719 **NORAY**

INFO PAG.306



02

60



12

226



100% polyester, 100 gsm
S · M · L · XL · 2XL



6718 **MOOREA**

INFO PAG.306



6055

22855

22655



100% polyester, 100 gsm
S · M · L · XL · 2XL





6721 **BONDI**
INFO PAG.306



0231 5560



22812 226221



100% polyester, 100 gsm
S · M · L · XL · 2XL



6717 **BABOR**
INFO PAG.306



6055 1255 22655



100% polyester, 100 gsm
S · M · L · XL · 2XL



A black and white close-up portrait of a young man with dark, wavy hair, looking directly at the camera with a serious expression. He is wearing a white collared shirt. The background is a plain, light grey. A vertical teal bar is on the left side of the image.

WORKWEAR

COLLECTION 2018

WORKWEAR · HIGH VISIBILITY



HI-VIZ TOTAL SAFETY

CE CERTIFICATE ACCORDING
TO UNE-EN ISO 13688:2013 AND
UNE-EN ISO 20471:2013 REGULATIONS.
CLASS I / II / III



*Model CLASS II

NEW

226 WORKWEAR

9310 DELTA

INFO PAG.306



221



100% honeycomb polyester, 130 gsm
S · M · L · XL · 2XL · 3XL · 4XL

1 
50 



9302 POLARIS

INFO PAG.306



55221 221



100% polyester pique, 170 gsm
S · M · L · XL · 2XL · 3XL · 4XL

1 
50 

NEW

WORKWEAR 229

9306 POLARIS L/S

INFO PAG.306



100% polyester pique, 170 gsm
S · M · L · XL · 2XL · 3XL · 4XL

NEW

230 WORKWEAR

9305 ALTAIR

INFO PAG.307



55221

221



100% microfleece polyester, 300 gsm
S · M · L · XL · 2XL · 3XL · 4XL

1 
15 



9303 ANTARES

INFO PAG.307



55221



Two layers. Outer: 92% polyester / 8% elastane. Inner: 100% polyester microfleece, 320 gsm
S · M · L · XL · 2XL · 3XL · 4XL

1 
15 

9304 EPSYLON

INFO PAG.307



55221



Outer: 100% waterproof polyester, 220 gsm. Lining: 100% polyester, 65 gsm. Wadding: 110 gsm

S · M · L · XL · 2XL · 3XL · 4XL

NEW

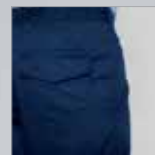
234 WORKWEAR

9307 DAILY HV

INFO PAG.307



55



65% polyester / 35% cotton, 235 gsm twill
38 · 40 · 42 · 44 · 46 · 48 · 50 · 52 · 54 · 56 · 58 · 60

1 
25 

NEW

WORKWEAR 235

9309 **ALFA**
INFO PAG.307



221



1
25

80% polyester / 20% cotton, 235 gsm twill
38 · 40 · 42 · 44 · 46 · 48 · 50 · 52 · 54 · 56 · 58 · 60

9301 **SOAN**

INFO PAG.307



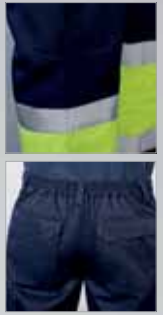
55221

9300 **NAOS**

INFO PAG.308



55221



SOAN 80% polyester / 20% cotton, 250 gsm twill • **NAOS** 80% polyester / 20% cotton, 200 gsm twill
38 · 40 · 42 · 44 · 46 · 48 · 50 · 52 · 54 · 56 · 58 · 60

5063 **SIRIO**
INFO PAG.308



221

223



100% polyester, single jersey

XL

WORKWEAR · UNIFORMS



5503 AIFOS

INFO PAG.308



PAG. 240



01



02



57



65



55



1

36

65 % polyester / 35% poplin cotton, 130 gsm

S · M · L · XL · 2XL · 3XL

5061 SOFIA

INFO PAG.308



PAG. 239



01

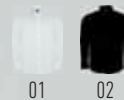


02



65 % polyester / 35% poplin cotton, 130 gsm
S · M · L · XL · 2XL

5506 **MOSCU**
INFO PAG.308



97% poplin cotton / 3% spandex, 140 gsm
S · M · L · XL · 2XL

5504 AIFOS L/S

INFO PAG.308



PAG. 245



01 02 57



65 55



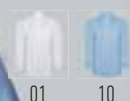
5507 **OXFORD**

INFO PAG.308



5068 **OXFORD WOMAN**

INFO PAG.308



70% cotton / 30% polyester, oxford fabric, 140 gsm

S · M · L · XL · 2XL · 3XL



5161 **SOFIG L/S**

INFO **PAG.308**



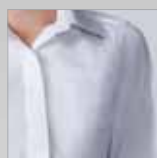
PAG. 242



01



02



65% polyester / 35% cotton, poplin, 130 gsm

S · M · L · XL · 2XL



9125 **BENOIT**

INFO PAG.308



01

02

60

57



80% polyester / 20% cotton, 220 gsm twill
One size

1 
50 

9123 **CLASSIC**
INFO PAG.309



02

9124 **MINI**
INFO PAG.308



02



CLASSIC



1



50

MINI



1



100

80% polyester / 20% cotton, 220 gsm twill

One size

6725 ARMOUR

INFO PAG.309



23 85



55 13

9005 RINGO

INFO PAG.309



02 219



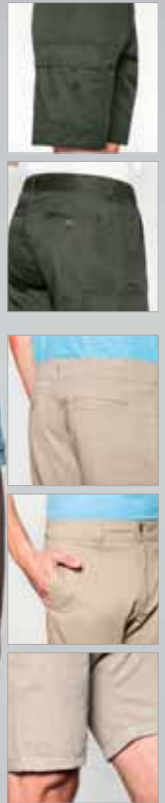
36 72



103 55



217



ARMOUR 80% polyester / 20% cotton, 200 gsm twill • **RINGO** 97% cotton / 3% elastane, 290 gsm

ARMOUR S · M · L · XL · 2XL · 3XL • **RINGO** 38 · 40 · 42 · 44 · 46 · 48 · 50 · 52

RINGO 1 
30 

ARMOUR 1 
50 

6715 AMAZONAS

INFO PAG.309



55



100% cotton, 200 gsm
S · M · L · XL · 2XL · 3XL

9100 DAILY

INFO PAG.309



23 02 85



65 55

9118 DAILY WOMAN

INFO PAG.309



23 55



65% polyester / 35% cotton, 235 gsm

DAILY 38 · 40 · 42 · 44 · 46 · 48 · 50 · 52 · 54 · 56 · 58 · 60 • DAILY WOMAN 36 · 38 · 40 · 42 · 44 · 46 · 48

9106 **RITZ**
INFO PAG.309



9107 **HILTON**
INFO PAG.310



97% cotton / 3% elastane, 280 gsm

RITZ 38 · 40 · 42 · 44 · 46 · 48 · 50 · 52 • **HILTON** 36 · 38 · 40 · 42 · 44 · 46 · 48



9108 **PROTECT**

INFO PAG.310



02 55

9200 **DAILY NEXT**

INFO PAG.310



PAG. 250



23 02 55



PROTECT 65% polyester / 35% cotton, 245 gsm • **DAILY NEXT** 80% polyester / 20% cotton, 210 gsm
38 · 40 · 42 · 44 · 46 · 48 · 50 · 52 · 54 · 56 · 58 · 60

9201 **GUARDIAN**
INFO PAG.310



57% polyester / 40% cotton / 3% spandex, 250 gsm twill
38 · 40 · 42 · 44 · 46 · 48 · 50 · 52 · 54 · 56 · 58 · 60



9102 PINTOR

INFO PAG.310



01



65% polyester / 35% cotton, 200 gsm
38 · 40 · 42 · 44 · 46 · 48 · 50 · 52 · 54 · 56 · 58 · 60

1 
25 

5067 ALMANZOR

INFO PAG.310



01



23



02



60



05



55



1

20

Outer: 80% polyester / 20% cotton, 200 gsm. Inner: 100% quilted polyester, 170 gsm

S · M · L · XL · 2XL · 3XL





ACCESSORIES

COLLECTION 2018

7100 ORLY

INFO PAG.311



01 46 60



05 55 226



80% polyester / 20% polyamide, 280 gsm
S (38x68cm) - M (60x145cm)

S 10  | M 10 
100  | 50 

7040 KANSAS

INFO PAG.311



02 03 60 05



55 02228 02221



100% polyester
One size

25 
200 



7000 **BASICA**
INFO PAG.311



7008 PANEL

INFO PAG.311



7036 **TECNICA**
INFO PAG.311



0102



 25
 300

100% polyester, microfiber
One size

9004 NANUK

INFO PAG.311



100% polyester, cotton touch, 130 gsm
One size 25 x 50 cm



9002 NORDIC

INFO PAG.311



100% microfleece polyester, 210 gsm
One size 24 x 25 cm



9006 JARANERO

INFO PAG.311

100
1000

100% polyester, cotton touch, 65 gsm
One size 100 x 50 cm (width x height) · 100 x 70 x 70 cm (perimeter)

9003 FESTERO

INFO PAG.311

100
1000

100% polyester, 60 gsm
One size 100 x 50 cm (width x height) · 100 x 70 x 70cm (perimeter)

ACCESSORIES · BAGS



7113 **HIKER**
INFO PAG.311



02

60

05



55

232



100% polyester, 600 D, 330 gsm
One size 32 x 46 x 18 cm

7116 **FOLD**

INFO PAG.311



58 02 252



100% polyester taffeta, 125 gsm

One size 50 x 25 x 25 cm

7111 **STRIKER**

INFO PAG.311



02 05 55



100% polyester, 600 D, 330 gsm

JUNIOR 36 x 37 x 27 cm - SENIOR 44 x 45 x 27 cm



7117 JOGGER

INFO PAG.312



100% polyester, 300 D, 200 gsm
One size 42 x 27 x 27 cm



7112 TURBO

INFO PAG.312



100% polyester, 600 D, 330 gsm
One size 56 x 28 cm



NEW

268 ACCESSORIES

7118 WATFORD

INFO PAG.312



02221

7802

05221



22102

22302



100% polyester
One size

10
200

NEW

7153 CONDOR

INFO PAG.312



01

02

03



60

05

226



100% polyester, 600 D, 340 gsm
One size 30 x 40 x 18 cm

1
40

NEW

ACCESSORIES 269

7154 SISON

INFO PAG.312



100% polyester, 600 D, 145 gsm
One size 23 x 40 x 12 cm

NEW

7152 NINFA

INFO PAG.312



100% polyester, 210 D, 60 gsm
One size 34,5 x 45 cm

7150 **CUANCA**

INFO PAG.312



02 31 60 05



100% polyester, 210 D, 60 gsm
One size 34 x 43 cm



7114 **HAMELIN**

INFO PAG.312



01 02 03



31 60 78



63 05 55



20



100% polyester, 210 T, 70 gsm
One size 34 x 42 cm



7155 **KAGU**

INFO PAG.313



01 02 03 31



60 78 05 226



100% polyester, 210 T, 70 gsm

One size 35 x 45 cm



10

200

7151 **CALAO**

INFO PAG.313



01 02 03 31



60 78 05 226



100% non-woven polypropylene, 80 gsm

One size 36 x 42 cm



10

300

NEW

272 ACCESSORIES

7601 HILL

INFO PAG.313



29



100% cotton, 140 gsm
One size M15 37 x 41 cm

20 
200 

NEW

7602 MOUNTAIN

INFO PAG.313



100% cotton, 140 gsm
One size M15 37 x 41 cm

20 
200 





SACOS **NON WOVEN**

Os sacos non woven ou sacos de “tecido sem tecer” caracterizam-se pela sua enorme resistência e praticidade.

MADE IN EUROPE





CRIE O SEU PRÓPRIO SACO E RECEBA-A EM **30 DIAS**

Escolha o material, textura e cor que mais se adapta às suas necessidades, e nós tratamos do resto.



NEW

276 ACCESSORIES

7501 OCEAN

INFO PAG.313



01 02 60



99 55 236



100% non-woven polypropylene, 80 gsm

One size M06 40 x 30 x 10cm



NEW

7502 RIVER

INFO PAG.313



01 02 31



60 57 56



100% non-woven polypropylene, 80 gsm

One size M02 17 x 40 x 10 cm





NEW

278 ACCESSORIES

7503 LAKE

INFO PAG.313



01 02 60



99 55 236



100% non-woven polypropylene, 100 gsm
One size M07 40 x 35 x 12 cm

15 
150 

NEW

7504 SEA

INFO PAG.313



01 46 02 60



78 99 55 236



100% non-woven polypropylene, 80 gsm
M11 44 x 30 x 10 cm · M13 54 x 40 x 10 cm

20 
200 

NEW

ACCESSORIES 279

7505 VALLEY

INFO PAG.313



100% non-woven polypropylene, 80 gsm
One size M11 44 x 30 x 10 cm

NEW

7506 CREST

INFO PAG.313



100% non-woven polypropylene, 80 gsm
One size M14 36 x 40 cm



SCHOOL
LOOKS
2018



6554 **BEAGLE**

PAG.26



6502 **DOGO PREMIUM**

PAG.27



6550 **BRACO**

PAG.28



7129 **SUBLIMA**

PAG.30



6534 **AKITA**

PAG.31



6627 **JAMAICA**

PAG.42



6535 **BRENDA**

PAG.57



6638 **STAR**

PAG.62



6610 **PEGASO CHILD**

PAG.65



1205 **POINTER CHILD**

PAG.73



5008 **CARPE CHILD**

PAG.77



1070 **CLASICA**

PAG.84



1087 **CAPUCHA**

PAG.85



1067 **URBAN**

PAG.87



1095 **HIMALAYA**

PAG.101



1089 **PIRINEO**

PAG.105



6436 **NEBRASKA**

PAG.108



6432 **ANTARTIDA**

PAG.111



5087 **GRAHAM**

PAG.116



5077 **EUROPA**

PAG.124



5088 **ANGELO**

PAG.129



2500 **SOUL**

PAG.137



2510 **SOUL L/S**

PAG.139



0370 **ZAZEN**

PAG.142



0380 **KOAN**

PAG.142



0327 **ABDEL**

PAG.142



0450 **CAMIMERA**

PAG.147



0425 **MONTECARLO**

PAG.151



6595 **SHANGHAI**

PAG.153



6650 **INDIANAPOLIS**

PAG.154



0404 **MONZHA**

PAG.167



0415 **MONTECARLO L/S**

PAG.170



0457 **UNITED**

PAG.173



0433 **PREMIER**

PAG.174



0452 **RACING**

PAG.175



0429 **SALAS**

PAG.177



1097 **SEUL**

PAG.178



0414 **PETO**

PAG.179



0403 **SPIDER**

PAG.181



0491 **SOCCER**

PAG.183



0487 **RIGEL**

PAG.180



0486 **DENEB**

PAG.180



0550 **INTER**

PAG.186



0453 **PLAYER**

PAG.187



0484 **CALCIO**

PAG.187



6705 **SPORT**

PAG.188



0460 **ARGOS**

PAG.195



1173 **NEW ASTUN**

PAG.198



0322 **NELLY**

PAG.201



0317 **CARLA CHILD**



PAG.202 0405 **LEIRE**



PAG.205 0458 **BETTER** PAG.207



0365 **PRIME** PAG.208



0339 **ATHENAS** PAG.211



0338 **ESPARTA** PAG.212



0314 **ACROPOLIS** PAG.215



0315 **OLIMPO** PAG.216



0318 **CORINTO** PAG.217



6716 **AQUA** PAG.219



7008 **PANEL** PAG.260



CASUAL SUMMER COLLECTION

7200 **HONEY** (PAG.22)
3M · 6M · 9M · 12M · 18M5  | 100 

Body de bebê com manga curta de malha, liso. Gola redonda e parte inferior debruada em ponto de canelado 1 x 1. Fecho com botões de pressão na entreperna. Ombro de abertura cruzada (gola americana). Etiqueta de cetim. Tratamento Roly. 96% algodão cardado / 4% elastano, 175 g/m².

6564 **BABY** (PAG.23)
6M · 12M · 18 · 2A5  | 100 

Camisola de manga curta especial para bebé, confeccionada com tecido em galga fina e acabamento compactado. Gola redonda e abertura no ombro com molas a partir dos tamanhos de 6 m a 24 m. Costuras laterais. Etiqueta removível. 100% algodão penteado, ponto liso, 160 g/m².

9000 **DUMMY** (PAG.23)
Tamanho único (25 x 40 cm)10  | 200 

Babete com ribete. Tecido de algodão pela parte frontal e de plástico pela parte posterior para evitar o trespasso de líquidos. Fecho lateral de velcro suave. Etiqueta removível. Tecido dianteiro: 100% algodão, ponto liso, 180 g/m². Tecido traseiro: 100% peva, 75 g/m².

6424 **ATOMIC 150** (PAG.25)
S · M · L · XL · 2XL · 3XL · 4XL10  | 100 

Camisola de manga curta, com gola redonda dupla em canalé 1 x 1. Tapa costuras reforçado na gola e ombros, tecido tubular. As cores deste modelo, apesar de terem o mesmo código, podem ter diferentes tonalidades nos outros modelos. Somente venda em pack e caixa. Cor cinza vigoré 58: 85% algodão / 15% viscosa. 100% algodão, ponto liso, 150 g/m².

6554 **BEAGLE** (PAG.26)
S · M · L · XL · 2XL · 3XL · 4XL • 1/2 · 3/4 · 5/6 · 7/8 · 9/10 · 11/125  | 100 

Camisola de manga curta, de decote redondo duplo com elastano, confeccionada em tecido tubular em tamanhos de adulto, e com costuras laterais nos tamanhos de criança, com tapa costuras reforçado na gola. Cor cinza vigoré 58: 85% algodão / 15% viscosa. Tratamento Roly. 100% algodão, ponto liso, 155 g/m².

6502 **DOGO PREMIUM** (PAG.27)
S · M · L · XL · 2XL · 3XL · 4XL • 3/4 · 5/6 · 7/8 · 9/10 · 11/125  | 100 

Camisola de manga curta, decote redondo de 4 capas e tapa costuras reforçado na gola e ombros. Costuras laterais. Cor cinza vigoré 58: 85% algodão / 15% viscosa. Tamanho 4XL somente nas cores: branco 01, preto 02, marinho 55, verde garrafa 56 e cinza vigoré 58. Tratamento Roly. 100% algodão, ponto liso, 165 g/m².

6550 **BRACO** (PAG.28)
S · M · L · XL · 2XL · 3XL • 3/4 · 5/6 · 7/8 · 9/10 · 11/12ADULTO 5  | 50 
CRIANÇA 5  | 100 

Camisola de manga curta, confeccionada com tecido em galga fina e acabamento compactado. Gola redonda com 4 capas, tapa costuras reforçado na gola e ombros e costuras laterais. Cor cinza vigoré 58: 85% algodão / 15% viscosa. Crianças: Unidades caixa 100. 100% algodão penteado, ponto liso, 180 g/m².

6523 **TECKEL** (PAG.29)
S · M · L · XL · 2XL · 3XL5  | 100 

Camisola de manga curta e gola redonda de 4 capas. Tapa costuras reforçado na gola e ombros. Costuras laterais e bolso frontal. Cor cinza vigoré 58: 85% algodão / 15% viscosa. 100% algodão, ponto liso, 160 g/m².

7129 **SUBLIMA** (PAG.30)
S · M · L · XL · 2XL • 3/4 · 5/6 · 7/8 · 9/10 · 11/125  | 100 

Camisola de manga curta com gola redonda rematada no mesmo tom e com costuras laterais. Fabricada em tecido de poliéster com tato de algodão. Produto especial para sublimação. Disponível em tamanhos infantis. Etiqueta adesiva. 100% poliéster, tato algodão, 140 g/m².

6534 **AKITA** (PAG.31)
S · M · L · XL · 2XL • 1/2 · 3/4 · 5/6 · 7/8 · 9/10 · 11/125  | 50 

Camisola de manga curta em cores fluorescentes. Gola redonda e cobre costuras de reforço no interior. Fabricado em tecido de poliéster com tato de algodão. Etiqueta adesiva. Especial sublimação. Disponível em tamanhos infantis. 100% poliéster, tato algodão, 155 g/m².

7136 **COLLIE** (PAG.32)
S · M · L · XL5  | 50 

Camisola de mangas curtas unisex e corte extralongo, com gola redonda de duas capas com elastano. Aberturas laterais na parte inferior. O molde das costas é ligeiramente mais comprido que o frontal. Cor: cinzento Vigoré 58: 85% algodão / 15% viscosa. Etiqueta removível. 100% algodão, ponto liso, 155 g/m².

6503 **SAMOYEDO** (PAG.33)
S · M · L · XL · 2XL · 3XL5  | 100 

Camisola de manga curta e decote em V de 4 capas. Tapa costuras reforçado na gola e ombros, costuras laterais. Cor cinza vigoré 58: 85% algodão / 15% viscosa. Tamanho XXXL: disponível em branco 01 e marinho 55. 100% algodão, ponto liso, 155 g/m².

CASUAL SUMMER COLLECTION

6549 **VEGAS** (PAG.34)

S · M · L · XL · 2XL

5  | 100 

Camisola de manga curta, com amplo decote acabado em V, debrado em ponto canalé. Tapa costuras reforçadas na gola. Costuras ponto overloque a 4 fios, dando-lhe mais durabilidade. 100% algodão, ponto liso, 155 g/m².

6660 **FOX** (PAG.35)

S · M · L · XL · 2XL

5  | 100 

Camisola de manga curta, em tecido vigoré. Gola redonda. Em ponto canelado 1 x 1 com tapa-costuras de reforço no interior. Confeccionada em tecido tubular. Etiqueta removível. 65% poliéster / 35% algodão, ponto liso, 150 g/m².

1033 **MARLO** (PAG.36)

S · M · L · XL · 2XL

1  | 50 

Camisola manga curta, estampado camuflagem e gola arredondada. Reforço de 4 capas com tapa costuras na parte interior da gola e ombros. Costuras laterais. Tratamento Roly. Etiqueta removível. 100% algodão, ponto liso, 160 g/m².

6558 **LAURUS** (PAG.37)

S · M · L · XL

1  | 50 

Camisola manga curta e gola chaminé com cordão ajustável. Costura lateral. Cór cinza vigoré 58: 85% algodão / 15% viscose. Etiqueta removível. Duo Concept. 100% algodão, ponto liso, 150 g/m².

6545 **TEXAS** (PAG.38)

S · M · L · XL · 2XL

5  | 100 

Camisola de alças largas, corte semi-cintado, debrado em ponto liso no decote e cava. Costuras laterais ponto overloque a 4 fios dando-lhe maior durabilidade. Cor cinza vigoré 58: 85% algodão / 15% viscose. 100% algodão, ponto liso, 155 g/m².

6557 **CAWLEY** (PAG.38)

M · L · XL

1  | 50 

Camisola cintada e decote com forma levemente em bico. Debrado no decote e cavas com costuras laterais ponto overloque, proporcionando maior durabilidade. Tratamento Roly. Etiqueta removível. 94% algodão / 6% elastano, 175 g/m².

6553 **CYRANO** (PAG.39)

S · M · L · XL

1  | 50 

Camisola de alças com cavas baixas. Costas estilo natação e bainha arredondada. Cór cinza vigoré 58: 85% algodão / 15% viscose. Tratamento Roly. Etiqueta removível. 100% algodão, ponto liso, 150 g/m².

6680 **MAYA** (PAG.41)

S · M · L · XL · 2XL

5  | 100 

Camisola de manga curta de mulher com decote amplo. Bolso no peito esquerdo. O patrocínio nas costas é ligeiramente mais longo que o dianteiro, com aberturas laterais na parte inferior. Tecido frontal cetim e posterior algodão. Etiqueta removível. Tecido dianteiro: 100% poliéster. Tecido traseiro: 100% algodão.

6627 **JAMAICA** (PAG.42)

S · M · L · XL · 2XL • 1/2 · 3/4 · 5/6 · 7/8 · 9/10 · 11/12

5  | 100 

Camisola de manga curta cintada, com gola redonda dupla em ponto canelado 1 x 1, tapa costuras reforçado na gola e ombros, costuras laterais. Cor cinza vigoré 58: 85% algodão / 15% viscose. Etiqueta removível. Disponível em tamanhos infantis. Disponível homem. 100% algodão, ponto liso, 160 g/m².

6597 **BALI** (PAG.43)

S · M · L · XL · 2XL

5  | 100 

Camisola de manga curta com gola fina debruada. Tecido de fácil lavagem e secagem, muito confortável. Corte cintado com costuras laterais. Tratamento Roly. 95% algodão / 5% elastano, ponto liso, 200 g/m².

6559 **AGNESE** (PAG.44)

S · M · L · XL

1  | 50 

Camisola de manga curta e decote arredondado na parte dianteira. Detalhe costas cruzadas com decote em forma de lágrima. Tratamento Roly. Etiqueta removível. 94% algodão / 6% elastano, 180 g/m².

6647 **GUADALUPE** (PAG.45)

S · M · L · XL · 2XL

5  | 100 

Camisola de mangas curtas, decote redondo debrado e pronunciado. Costuras laterais e de corte ajustado. Cor cinzenta vigoré 58: 85% algodão / 15% viscose. Etiqueta removível. Tratamento Roly. 100% algodão, ponto liso, 155 g/m².

CASUAL SUMMER COLLECTION

6626 **MARTINICA** (PAG.46)
S · M · L · XL · 2XL5  | 100 

Camisola de manga curta, com decote em V e acabamentos com ribe fino. Costuras laterais. Corte cintado. Etiqueta removível 100% algodão, ponto liso, 155 g/m².

6532 **BELICE** (PAG.47)
S · M · L · XL · 2XL · 3XL5  | 50 

Camisola cintada de gola redonda com abertura em V, semi-manga no ombro debruada e costuras laterais. Tamanho XXXL disponível em Branco 01 e Preto 02. Tecido com um acabamento de alta qualidade, que lhe proporciona um tato único. Etiqueta removível. Tratamento Roly. 94% algodão penteado / 6% elastano, ponto liso, 200 g/m².

6645 **LAURUS WOMAN** (PAG.48)
S · M · L · XL1  | 50 

Camisola manga curta, decote amplo de base e gola chaminé com cordão ajustável. Costuras laterais e cintura com forma. Cór cinza vigoré 58: 85% algodão / 15% viscose. Etiqueta removível. Duo Concept. 100% algodão, ponto liso, 150 g/m².

6646 **VICTORIA** (PAG.49)
S · M · L · XL · 2XL5  | 100 

Camisola de manga curta de mulher com decote em bico e acabamentos com debrado acanelado. Corte cintado com costuras laterais. 100% algodão, ponto liso, 155 g/m².

7130 **SUBLIMA WOMAN** (PAG.50)
S · M · L · XL · 2XL5  | 100 

Camisola de manga curta cintada, com decote redondo rematado no mesmo tecido e com costuras laterais. Fabricada em tecido de poliéster com tato de algodão. Etiqueta adesiva. Produto especial para sublimação. 100% poliéster, tato algodão, 80 g/m².

7132 **SUBLIMA TITANIC** (PAG.51)
S · M · L · XL · 2XL5  | 100 

Camisola de manga curta de desenho cintado, com dobra na gola e boca das mangas. Gola de estilo barco rematado no mesmo tecido. Costuras laterais. Fabricada em poliéster com tato algodão. Etiqueta adesiva. Produto especial para sublimação. 100% poliéster, tato algodão, 80 g/m².

7142 **MARA** (PAG.52)
S/M · L/XL5  | 50 

Top oversize sem mangas com cintura curta e ampla. Etiqueta adesiva. Produto especial para sublimação. 100% poliéster, tato algodão, 120 g/m².

7134 **VITA** (PAG.52)
S · M · L5  | 50 

Camisola oversize com gola aberta, manga curta estilo morcego e baíña arredondada. Etiqueta adesiva. Produto especial para sublimação. 100% poliéster, tato algodão, 120 g/m².

6561 **DAFNE** (PAG.53)
S · M · L · XL5  | 50 

Camisola com decote aberto e manga raglã estilo morcego. Etiqueta adesiva. Produto especial para sublimação. 100% poliéster, tato algodão, 120 g/m².

7140 **ALONZA** (PAG.53)
S · M · L5  | 50 

Camisola oversize. Pala na parte dianteira superior dos ombros e nas costas. Baíña arredondada. Etiqueta adesiva. Produto especial para sublimação. 100% poliéster, tato algodão, 120 g/m².

7131 **SUBLIMA STROKE** (PAG.54)
S · M · L · XL · 2XL5  | 100 

Camisola de alças cintada de mulher, com cavas e decote de duas capas rematado. Costuras laterais. Fabricada em poliéster com tato de algodão. Etiqueta adesiva. Produto especial para sublimação. 100% poliéster, tato algodão, 80 g/m².

0351 **NADIA** (PAG.55)
S · M · L · XL1  | 50 

Camisola desportiva com detalhe de pregas nas alças. Tecido de tato suave e agradável. Corte cintado em ponto liso com costuras laterais. Baíña com forma, dando-lhe um desenho atual. Etiqueta removível. Tratamento Roly. 95% algodão / 5% elastano, ponto liso, 200 g/m².

CASUAL SUMMER COLLECTION

6517 **CAROLINA** (PAG.56)

S · M · L · XL · 2XL

5  | 100 

Camisola cintada, com cavas e decote debrado, amplo e enrolado. Costas estilo natação e costuras laterais. 100% algodão, canalé 1 x 1, 220 g/m².

6535 **BRENDA** (PAG.57)

S · M · L · XL · 2XL • 3/4 · 5/6 · 7/8 · 9/10 · 11/12

5  | 100 

Camisola cintada, com cavas e decote debrado, largo e enrolado. Costas estilo natação e costuras laterais. Cor cinza vigoré 58: 85% algodão / 15% viscose. Etiqueta removível. Disponível homem. Disponível em tamanhos infantis. 100% algodão, ponto liso. Branco: 160 g/m². Cor: 155 g/m².

6552 **CARINA** (PAG.58)

S · M · L · XL

5  | 100 

Camisola de alças finas de mulher. Detalhe nos ajustadores em plástico nas alças. Corte cintado com costuras laterais. Etiqueta removível. Tratamento Roly. 95% algodão / 5% elastano, ponto liso, 205 g/m².

6632 **AUSTRAL** (PAG.61)

S · M · L · XL · 2XL · 3XL

5  | 50 

Polo de manga curta, com gola canelada e lapela de 3 botões. Tapa costuras reforçada na gola. 100% algodão, ponto piqué, 180 g/m².

6638 **STAR** (PAG.62)

S · M · L · XL · 2XL · 3XL · 4XL • 1/2 · 3/4 · 5/6 · 7/8 · 9/10 · 11/12

5  | 50 

Polo de homem de mangas curtas. Cobre costuras reforçado no interior para a gola. Debrum canelado nas mangas e na gola. Costuras laterais. Carcela com três botões. Aberturas nas partes laterais da bainha e parte inferior. Cor: cinzento vigoré 58: 85% algodão, ponto piqué / 15% viscose. Bolso opcional. Etiqueta removível. Tratamento Roly. Duo concept. Disponível em tamanhos infantis. 100% algodão, ponto piqué, 190 g/m².

6634 **STAR WOMAN** (PAG.63)

S · M · L · XL · 2XL · 3XL

5  | 50 

Polo de mulher de mangas curtas. Cobre costuras reforçado no interior para a gola. Gola e debrum da manga em ponto canelado. Costuras laterais e corte ajustado. Carcela fina com três botões. Aberturas nas partes laterais da parte inferior ou bainha. Cor: cinzento vigoré 58: 85% algodão, ponto piqué / 15% viscose. Etiqueta removível. Tratamento Roly. Duo concept. 100% algodão, ponto piqué, 190 g/m².

6605 **CENTAURO** (PAG.64)



M · L · XL · 2XL

1  | 50 

Polo de manga curta com bolso, gola e cós das mangas em canalé e lapela de 3 botões. Tapa costuras reforçado na gola. Cor cinza vigoré 58: 85% algodão / 15% viscose. Etiqueta removível. 65% poliéster / 35% algodão, ponto piqué, 180 g/m².

6603 **PEGASO** (PAG.65)

S · M · L · XL · 2XL · 3XL

5  | 50 

Polo de manga curta, com gola e cós das mangas canelado. Lapela com 3 botões. Tapa costuras reforçado na gola e aberturas laterais. Tamanho XXXL: disponível em branco 01, vermelho 60, royal 05, marinho 55, verde garrafa 56 e preto 02. Bolso opcional. Etiqueta removível. Disponível em tamanhos infantis. 65% poliéster / 35% algodão, ponto piqué. Cor: 180 g/m², Branco: 220 g/m².

6610 **PEGASO CHILD** (PAG.65)

1/2 · 3/4 · 5/6 · 7/8 · 9/10 · 11/12

1  | 50 

Polo de manga curta, com gola e cós das mangas caneladas e lapela com 2 botões. Tapa costuras reforçado na gola. Tamanho 1/2: disponível em branco 01. Etiqueta removível. Tratamento Roly. 65% poliéster / 35% algodão, ponto piqué. Cor: 190 g/m². Branco: 220 g/m².

6641 **IMPERIUM** (PAG.66)

S · M · L · XL · 2XL · 3XL

1  | 50 

Polo de homem com mangas curtas de alta qualidade, em tecido confortável. Gola com carcela de três botões a combinar com o tecido. Lapela e debrum das mangas canelado. Cobre costuras de reforço no interior da gola. Aberturas laterais com cobre costuras a combinar. O molde das costas é ligeiramente mais comprido que o da parte frontal. Costura dupla nos ombros, mangas e na parte inferior da peça. Cor: cinzento Vigoré 58: 85% algodão, ponto piqué / 15% viscose. Tratamento Roly. Etiqueta removível. 100% algodão cardado, ponto piqué, 220 g/m².

6629 **MONTREAL** (PAG.68)


S · M · L · XL · 2XL

1  | 50 

Polo de manga curta, gola com lapela de 3 botões ao tom. Lapela interior em contraste com lapela exterior. Gola e cós das mangas caneladas, tapa costuras reforçado na gola. Aberturas laterais. Tratamento Roly, 100% algodão penteado, ponto piqué, 230 g/m².

6640 **NATION** (PAG.69)

S · M · L · XL · 2XL

1  | 50 

Polo mangas curtas, gola e mangas tipo jackard com carcela de três botões. Cobre costuras reforçado na gola. Decoração de bandeira bordado nas costas. Etiqueta removível. 65% poliéster / 35% algodão, ponto piqué. Branco: 210 g/m². Cor: 190 g/m².

CASUAL WINTER COLLECTION

1217 **EXTREME** (PAG.72)
S · M · L · XL · 2XL · 3XL1  | 50 

Camisola de manga comprida, tecido tubular e gola redonda 4 capas. Tapa costuras reforçada na gola e ombros. Sem punhos. Cor cinza vigoré 58: 85% algodão / 15% viscose. Etiqueta Removível. Duo Concept. 100% algodão, ponto liso, 160 g/m².

1218 **EXTREME WOMAN** (PAG.72)
S · M · L · XL · 2XL1  | 50 

Camisola semi-cintada, de manga comprida e gola acabada com ribe fino. Sem punhos. Costuras laterais. Cor cinza vigoré 58: 85% algodão / 15% viscose. 100% algodão, ponto liso, 160 g/m².

1204 **POINTER** (PAG.73)
S · M · L · XL · 2XL · 3XL · 4XL1  | 50 

Camisola de manga comprida, tecido tubular, com gola redonda de 4 capas e punhos canalé/canelados 1 x 1. Tapa costuras reforçado na gola e ombros. Cor marinho 55 disponível em tamanho XXXL. Etiqueta removível. Disponível em tamanhos infantis. 100% algodão, ponto liso, 165 g/m².

1205 **POINTER CHILD** (PAG.73)
3/4 · 5/6 · 7/8 · 9/10 · 11/121  | 100 

Camisola de manga comprida, tecido tubular com gola redonda de 4 capas e punhos canalé/canelados 1 x 1. Tapa costuras reforçado na gola e ombros. Etiqueta removível. 100% algodão, ponto liso, 165 g/m².

6427 **ARMAND** (PAG.74)
S · M · L · XL1  | 50 

Camisola de homem com manga 3/4 e decote em V com retalho. Painéis laterais com costuras overloque. Bainha e punhos amplos em ponto liso. Cór cinza vigoré 58: 85% algodão / 15% viscose. Tratamento Roly. Etiqueta removível. 100% algodão, 150 g/m².

1034 **MOLANO** (PAG.75)
S · M · L · XL · 2XL1  | 50 

Camisola manga comprida, estampado camuflagem, gola em caixa redonda e sem punhos. Reforço de 4 capas com tapa costuras na parte interior da gola e ombros. Costuras laterais. Tratamento Roly. Etiqueta removível. 100% algodão, ponto liso, 160 g/m².

6635 **ESTRELLA L/S** (PAG.76)
S · M · L · XL · 2XL · 3XL1  | 25 

Polo de manga comprida, gola e cós das mangas canaladas, lapela de 3 botões e punhos canalé 1 x 1 com elastano. Tapa costuras reforçado na gola. Cor cinza vigoré 58: 85% algodão / 15% viscose. Bolso opcional. 100% algodão, ponto piqué, 220 g/m².

6636 **ESTRELLA WOMAN L/S** (PAG.76)
S · M · L · XL · 2XL1  | 25 

Polo de manga comprida com gola e cós das mangas canaladas, punhos canalé 1 x 1 com elastano e lapela de 3 botões. Tapa costuras reforçado na gola, corte cintado. 100% algodão, ponto piqué, 220 g/m².

5009 **CARPE** (PAG.77)
S · M · L · XL · 2XL · 3XL1  | 25 

Polo de manga comprida, com gola e cós das mangas canaladas, punhos canalé 1 x 1 com elastano e tapa costuras reforçado na gola. Lapela de 3 botões para adulto, e de 2 botões para criança. Aberturas laterais. Bolso opcional. Cor marinho 55 disponível em XXXL. 65% poliéster / 35% algodão, ponto piqué, 220 g/m².

5008 **CARPE CHILD** (PAG.77)
1/2 · 3/4 · 5/6 · 7/8 · 9/10 · 11/121  | 50 

Polo de manga comprida, gola e cós das mangas canaladas e lapela de 2 botões. Punhos canalé 1 x 1 com elastano e tapa costuras reforçado na gola. 65% poliéster / 35% algodão, ponto piqué, 220 g/m².

1104 **ANNAPURNA** (PAG.79)
S · M · L · XL · 2XL1  | 30 

Sweat/ Capuz desportivo de algodão de mangas compridas estilo ranglan. Com debrum, punhos, cintura e gola em ponto canelado 1 x 1. Gola redonda com decoração de costuras remalhadas cruzadas e cobre costuras de reforço no interior da gola. Cor: cinza Vigoré 58: 85% algodão / 15% viscose. Etiqueta removível. 100% algodão, pelúcia não cardada, 260 g/m².

1065 **CARLO** (PAG.80)
S · M · L · XL · 2XL1  | 25 

Sweat com capuz sem mangas, gola em caixa fechada com debrum amplo, confecção inacabada em cava e bolso canguru. Enfeite central com costura cruzada ponto overloque. Cor cinza vigoré 58: 85% algodão / 15% viscose. Tratamento Roly. Etiqueta removível. 100% algodão slub, ponto quebrado, 250 g/m².

1030 **RHYS** (PAG.81)
M · L · XL1  | 25 

Colete com capuz ajustável mediante cordão, cavas com ribe amplo no mesmo tecido. Costura no ombro como detalhe, criando pala na parte superior dianteira. Bainha ampla em ponto canalé. Fecho central dianteiro e bolsos laterais estilo canguru. Cintado com pinças nos laterais. Cór cinza vigoré 58: 85% algodão / 15% viscose. Tratamento Roly. Etiqueta removível. 100% algodão slub, ponto quebrado, 270 g/m².

1031 **MALONE** (PAG.82)
M · L · XL · 2XL

1  | 25 



Sweat estampado camuflagem, gola em caixa com forma arredondada e debrum de canalé/canelado. Ponto canelado 1 x 1 com elastano, na cintura e punhos. Etiqueta removível. Duo Concept. 60% algodão / 40% poliéster, pelúcia não cardada, ponto quebrado, 290 g/m².

1032 **MALONE WOMAN** (PAG.82)
S · M · L · XL

1  | 25 



Sweat estampado camuflagem, gola em caixa com forma arredondada e debrum de canelado. Ponto canelado 1 x 1 com elastano, na cintura e punhos. Etiqueta removível. Duo Concept. 60% algodão / 40% poliéster / pelúcia não cardada, ponto quebrado, 290 g/m².

1070 **CLASICA** (PAG.84)
S · M · L · XL · 2XL · 3XL • 1/2 · 3/4 · 5/6 · 7/8 · 9/10 · 11/12

1  | 30 



Sweat com gola, punhos e cintura de ponto canalé/canelado 1 x 1 com elastano. Tapa costuras reforçado na gola. Disponível em tamanho XXXL: branco 01, cinza vigoré 58, marinho 55, preto 02, royal 05, vermelho 60, verde garrafa 56 e chumbo escuro 46. Disponível em tamanho 1/2: vermelho 60, azul oceano 100, marinho 55 e verde oásis 114. Tratamento Roly. Cor cinza vigoré 58: 55% algodão / 40% poliéster / 5% viscose. Etiqueta removível. Pelúcia cardada. Disponível em tamanhos infantis. 65% poliéster / 35% algodão, pelúcia cardada, 280 g/m².

1087 **CAPUCHA** (PAG.85)
S · M · L · XL · 2XL • 3/4 · 5/6 · 7/8 · 9/10 · 11/12

1  | 30 



Sweat com capuz com bolso canguru e cordão ajustável. Punhos e cintura de ponto canalé/canelado 1 x 1 com elastano. Modelo de criança sem cordão. Cor cinza vigoré 58: 55% algodão / 40% poliéster / 5% viscose. Etiqueta removível. Pelúcia cardada. Tratamento Roly. Tamanhos infantis. 65% poliéster / 35% algodão, pelúcia cardada, 280 g/m².

1067 **URBAN** (PAG.86)
XS · S · M · L · XL · 2XL • 3/4 · 5/6 · 7/8 · 9/10 · 11/12

1  | 25 



Sweat com capuz bicolor em tecido duplo, com cordão ajustável, tapa costuras na gola e bolso canguru. Ponto canalé/canelado com elastano 1 x 1 em punhos e cintura. Modelo de criança sem cordão. Cor cinza vigoré 58: 55% algodão / 40% poliéster / 5% viscose. Etiqueta removível. Pelúcia cardada. Tratamento Roly. Duo Concept. Disponível em tamanhos infantis. 65% poliéster / 35% algodão, pelúcia cardada, 280 g/m².

1068 **URBAN WOMAN** (PAG.86)
S · M · L · XL · 2XL

1  | 25 



Sweat cintada de corte feminino com capuz bicolor de tecido duplo com cordão a contrastar ajustável, tapa costuras na gola e bolso canguru. Ponto canalé/canelado com elastano 1 x 1 nos punhos e cintura. Detalhe thumb slit - punho canelado com abertura de olho para o pulgar. Cor cinza vigoré 58: 55% algodão / 40% poliéster / 5% viscose. Etiqueta removível. Pelúcia cardada. Tratamento Roly. Duo Concept. 65% poliéster / 35% algodão, pelúcia cardada, 280 g/m².

1066 **PETROS** (PAG.88)
M · L · XL · 2XL

1  | 25 



Sweat com gola chaminé, cordão ajustável e bolso canguru. Ponto canalé com elastano 1 x 1 em punhos e cintura. Cór cinza vigoré 58: 40% poliéster / 55% algodão / 5% viscose. Etiqueta removível. 65% poliéster / 35% algodão Terry, 290 g/m².

1102 **AMANDUS** (PAG.89)
S · M · L · XL

1  | 25 



Sweat com capuz e decote pronunciado em V, debruado no mesmo tecido. Bolso estilo canguru. Ponto canalé/canelado com enfeite de confecção inacabada em punhos, bainha e bolso. Cor cinza vigoré 58: 85% algodão / 15% viscose. Etiqueta removível. Tratamento Roly. 100% algodão, pelúcia não cardada, ponto quebrado, 250 g/m².

1109 **ANETO** (PAG.90)
S · M · L · XL · 2XL · 3XL

1  | 25 



Camisola com meio fecho de correr a combinar e gola alta.

1. Vista interior da gola no mesmo tom.
2. Tapa-costuras reforçado no interior da gola.
3. Ponto canelado 1 x 1 em punhos e cintura.

Cor cinzento vigoré 58: 55% algodão / 40% poliéster / 5% viscose. Pelúcia cardada. Tratamento antipilling. Tratamento Roly. 60% algodão / 40% poliéster, pelúcia cardada, 280 g/m².

1105 **FUJI** (PAG.91)
S · M · L · XL · 2XL

1  | 20 



Casaco de pelúcia não cardada com detalhes em fluorescentes. Fecho de correr central com alça a contrastar em cor fluorescente. Capuz com forro interior em tecido de poliéster microperfurado a contrastar em cor fluorescente, com cordão e ilhós metálicos a contrastar em cor fluorescente. Mangas compridas com punhos e cintura em ponto canelado 1 x 1. Dois bolsos frontais com vivo largo. Cobre costuras reforçado na gola interior. Cor cinza vigoré 58: 85% algodão / 15% viscose. Etiqueta removível. 60% algodão / 40% poliéster / pelúcia não cardada, 280 g/m².

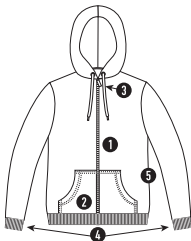
CASUAL WINTER COLLECTION

6421 **MONTBLANC** (PAG.93)
S · M · L · XL · 2XL1  | 25 

Sweat com capuz, gola alta e fecho inteiro. Detalhe canalé em torno do capuz e bolsos. Bolso canguru. Ponto canalé 2 x 2 nos punhos e cintura. Cor cinza vigoré 58: 55% algodão / 40% poliéster / 5% viscosa. Tratamento Roly. 65% poliéster / 35% algodão Terry, 280 g/m². 3% de elastano nos punhos.

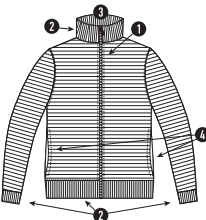
1103 **ELBRUS** (PAG.94)
S · M · L · XL · 2XL1  | 20 

Casaco de pelúcia cardada de mangas compridas com gola Mao. Cobre costuras reforçado no interior da gola. Fecho de correr central com alça a combinar. Bolsos laterais. Ponto canelado 1 x 1 em punhos e cintura. Etiqueta removível. Pelúcia cardada. 60% poliéster / 40% algodão, pelúcia cardada, 290 g/m².

6425 **VELETA** (PAG.95)
S · M · L · XL · 2XL1  | 25 

Camisola de mulher com capucha forrada a combinar. Fecho de correr metálico frontal e bolso estilo canguru. Tapa-costuras reforçado na gola interior. Ponto canelado 2 x 2 nos punhos e cintura. Corte entalhado.

Cor cinzento vigoré 58: 55% algodão / 40% poliéster / 5% viscosa. Fecho de correr metálico em prateado. Etiqueta removível. Pelúcia cardada. Tratamento antipilling. Tratamento Roly. 65% algodão / 35% poliéster, pelúcia cardada, 280 g/m².

1110 **JANGA** (PAG.96)
S · M · L · XL · 2XL1  | 25 

Casaco casual em tecido ottoman.

1. Fecho de correr frontal a contrastar.
2. Gola, punhos e parte inferior a contrastar em ponto canelado 2 x 1.
3. Tapa-costuras reforçado no interior da gola.
4. Bolsos laterais.

Cor cinzento vigoré 58: 100% poliéster. Etiqueta removível. 80% poliéster / 20% algodão, 280 g/m².

1197 **PELVOUX** (PAG.97)
S · M · L · XL · 2XL1  | 25 

Casaco casual da gola alta com fecho de correr central a combinar com o tecido. Gola, punhos e cintura larga de ponto canelado. Bolso na parte superior da manga com fecho de correr e saída de dispositivo móvel. Cobre costuras de reforço no interior da gola. Costuras de cabo de porfio lateral e punho com orifício lateral para dedo. Color cinza vigore 58: 85% algodão / 15% viscosa. Etiqueta removível. 100% algodão, ponto liso, 230 g/m².

1099 **BELLAGIO** (PAG.99)
S · M · L · XL · 2XL · 3XL1  | 15 

Colete polar com gola alta e fecho a combinar. Detalhe bolsos laterais com fecho a combinar. Etiqueta removível. 100% poliéster, tecido polar, 290 g/m².

1095 **HIMALAYA** (PAG.100)
S · M · L · XL · 2XL • 3/4 · 5/6 · 7/8 · 9/10 · 11/121  | 25 

Micro-polar com meio fecho na gola e protetor de queixo. Punhos com ribe elástico ao tom. Tratamento antipilling. Etiqueta removível. Duo Concept. Disponível em tamanhos infantis. 100% poliéster micro-polar, 155 g/m².

1096 **HIMALAYA WOMAN** (PAG.100)
S · M · L · XL · 2XL1  | 25 

Micro-polar com meio fecho na gola e protetor de queixo. Punhos com ribe elástico ao tom. Corte cintado e feminino. Tratamento antipilling. 100% poliéster, micro-polar, 155 g/m².

1195 **LUCIANE** (PAG.102)
S · M · L · XL · 2XL · 3XL1  | 15 

Casaco polar para o esporte ao ar livre, com gola alta e manga comprida com debruns a contrastar. Bolso com fecho na manga esquerda e fecho central, ambos em contraste. Costuras nas partes laterais e nas costas. Cotoveleira no mesmo tecido. Etiqueta removível. Tratamento antipilling. Duo Concept. 100% poliéster micro-polar, 300 g/m².

1196 **LUCIANE WOMAN** (PAG.102)
S · M · L · XL · 2XL1  | 15 

Casaco polar para o esporte ao ar livre, com gola alta e manga comprida com debruns em contraste. Fecho central. Bolso com fecho na manga esquerda e fecho central, ambos em contraste. Costuras na lateral e peito. Cotoveleira no mesmo tecido. Etiqueta removível. Tratamento antipilling. Duo Concept. 100% poliéster micro-polar, 300 g/m².

CASUAL WINTER COLLECTION

1089 PIRINEO (PAG.104)

S · M · L · XL · 2XL · 3XL · 4XL • 2 · 4 · 6 · 8 · 10 · 12 · 16



Casaco polar, com gola alta forrada e fecho pintado ao mesmo tom. Bolsos laterais com fecho, punhos elásticos e bainha com ajustadores laterais. Disponível em tamanho XXXL: preto (02), plomo (46), vermelho (60), azul marinho (55), verde garrafa (56), Royal (05) e púrpura (71). Tratamento antipiling. Novo modelo de criança melhorado. 100% poliéster, polar, 300 g/m².

1091 PIRINEO WOMAN (PAG.104)

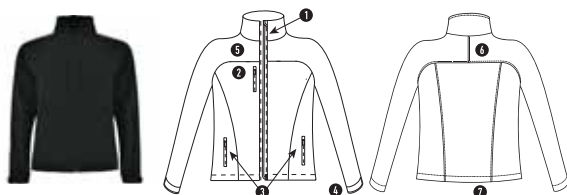
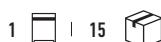
S · M · L · XL · 2XL



Casaco polar de gola alta forrada e fecho integral pintado ao tom. Bolsos laterais com fecho. Corte cintado. Tratamento antipiling. 100% poliéster, polar, 300 g/m².

6435 RUDOLPH (PAG.107)

S · M · L · XL · 2XL · 3XL



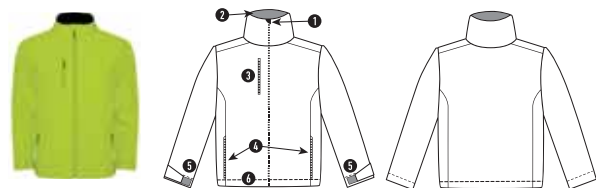
Soft shell composto por 3 camadas:

1. Fecho completo com protetor de queixo e puxador.
2. Bolso exterior de peito com fecho e puxador.
3. Bolsos exteriores com fecho e puxador.
4. Ajustadores nos punhos com velcro e peça de borracha.
5. Corte com forma na zona do peito dianteiro.
6. Corte com forma nas costas.
7. Bainha com cordão elástico e limites ajustadores no interior.

Pluviometria 1000 mm. Resistente à água. Tecido à prova de vento. Três capas. Exterior: 95% poliéster / 5% elastano. Central: membrana de baixa porosidade. Interior: 100% poliéster micropolar extra quente. 300 g/m².

6436 NEBRASKA (PAG.109)

S · M · L · XL · 2XL · 3XL · 4XL • 4 · 6 · 8 · 10 · 12 · 16



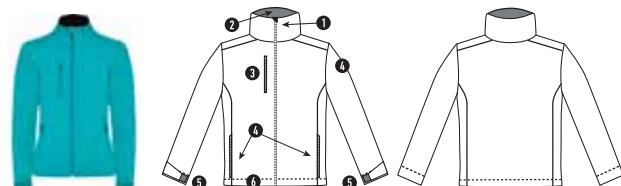
Softshell composto por 2 capas.

1. Fecho de correr invertido a combinar com protetor de queixo e puxador.
2. Forro interior em tecido polar
3. Bolso exterior no peito direito com fecho de correr a combinar e puxador.
4. Dois bolsos exteriores com fecho de correr a combinar e puxador.
5. Ajustadores no punho com velcro.
6. Parte inferior com cordão elástico e limites.

Corte entalhado em modelo para mulher. Resistente à água. Modelo à prova de vento. Duo concept. Disponível em tamanhos infantis. Duas capas. Exterior: 92% poliéster / 8% elastano. Interior: 100% poliéster micropolar extra-quente. 300 g/m².

6437 NEBRASKA WOMAN (PAG.109)

S · M · L · XL · 2XL · 3XL



Softshell composto por 2 capas.

1. Fecho de correr invertido a combinar com protetor de queixo e puxador.
2. Forro interior em tecido polar
3. Bolso exterior no peito direito com fecho de correr a combinar e puxador.
4. Dois bolsos exteriores com fecho de correr a combinar e puxador.
5. Ajustadores no punho com velcro.
6. Parte inferior com cordão elástico e limites.

Corte entalhado. Resistente à água. Modelo à prova de vento. Duo concept. Duas capas. Exterior: 92% poliéster / 8% elastano. Interior: 100% poliéster micropolar extra-quente. 300 g/m².

6432 ANTARTIDA (PAG.110)

S · M · L · XL · 2XL · 3XL • 4 · 8 · 12 · 16



Soft Shell composto por 2 capas.

1. Fecho completo com proteção de queixo combinado com puxador.
2. Corte no peito (só no modelo masculino).
3. Três bolsos exteriores com fecho combinado com puxador.
4. Ajustadores em punhos com velcro.

Manga raglã só no modelo feminino. Pluviometria 1.000 mm. Resistente à água. Tecido a prova de vento. Duo concept. Disponível em tamanhos infantis. Exterior: 92% poliéster / 8% elastano. Interior: 100% poliéster micropolar extra-cálido. 300 g/m².

6433 ANTARTIDA WOMAN (PAG.110)

S · M · L · XL · 2XL



Soft Shell composto por 2 capas.

1. Fecho invertido efeito selagem, com proteção de queixo combinado com puxador.
2. Três bolsos exteriores com fecho combinado com puxador.
3. Ajustadores em punhos com velcro.
4. Bainha com cordão elástico e limites.

Tecido à prova de vento. Resistente à água. Duo Concept. Corte cintado no modelo de mulher. Manga raglã apenas no modelo feminino. Pluviometria 1000 mm. Duas capas. Exterior: 92% poliéster / 8% elastano. Interior: 100% poliéster micropolar extra-quente. 300 g/m².

CASUAL WINTER COLLECTION

1199 **NEVADA** (PAG.112)
S · M · L · XL · 2XL

1  | 15 



Colete soft shell composto por 2 capas.

1. Fecho invertido efeito selado em contraste, com protetor de queixo e puxador.
2. Três bolsos exteriores com fecho combinado com puxadores.
3. Baínha com cordão elástico e ajustadores.

Exterior: 92% poliéster / 8% elastano.

Interior: 100% poliéster micropolar extra-cálido, 300 g/m².

6438 **QUEBEC** (PAG.113)
S · M · L · XL · 2XL · 3XL

1  | 15 



Colete Softshell composto por 2 capas.

1. Fecho de correr invertido a combinar com protetor de queixo e puxador.
2. Forro interior em tecido polar
3. Bolso exterior no peito direito com fecho de correr a combinar e puxador.
4. Dois bolsos exteriores com fecho de correr a combinar e puxador.
5. Parte inferior com cordão elástico e limites.

Resistente à água. Modelo à prova de vento. Duas capas.

Exterior: 92% poliéster / 8% elastano. Interior: 100% poliéster micropolar extra-quente. 300 g/m².

1108 **YUKON** (PAG.114)
S · M · L · XL · 2XL · 3XL

1  | 10 



Casaco cómodo acolchoado em tecido muito resistente com gola alta.

1. Fecho de correr frontal a combinar com protetor de queixo e puxador.
2. Três bolsos exteriores com lapela, fecho de correr e puxador. Um no peito direito e dois nas partes laterais.
3. Forro interior em tecido micropolar a tom.
4. Punhos em canelado 1 x 1.

Interior de fácil acesso para serigrafia ou bordado. Modelo impermeável.

Modelo à prova de vento. 100% poliéster impermeável, 300 g/m².

5087 **GRAHAM** (PAG.117)
S · M · L · XL · 2XL · 6 · 8 · 10 · 12 · 14

1  | 10 



Casaco acolchoado com enchimento.

1. Capuz extraível na gola com fecho injetado.
2. Fecho completo injetado com puxador e protetor de queixo.
3. Punhos elásticos.
4. Dois bolsos exteriores com lapela.
5. Bolso interior para carteira com velcro.
6. Bolso interior com lapela para telemóvel.

Tecido à prova de vento. 100% poliamida tafetá 210 com recobrimento PU, 290 g/m².

5081 **GROENLANDIA** (PAG.118)
S · M · L · XL

1  | 10 



Casaco alcochoado com enchimento e capuz ajustável.

1. Fecho em contraste com protetor de queixo e puxador.
2. Dois bolsos externos com fechos em contraste.
3. Ribes no capuz e punhos ao tom dos fechos.

Artigo ligeiro e de abrigo. Resistente ao ar e água. Corte cintado em modelo de mulher.

Tecido: 100% poliéster cire, 290 Pongee, 65 g/m². Forro: 100% poliéster, 190 tafetá, 65 g/m².

Estofa: 100% poliéster, 100 g/m².

5082 **GROENLANDIA WOMAN** (PAG.118)
S · M · L · XL

1  | 10 



Casaco alcochoado com enchimento e capuz ajustável.

1. Fecho em contraste com protetor de queixo e puxador.
2. Dois bolsos externos com ribes em contraste (ao tom do fecho).
3. Ribes no capuz e punhos.

Artigo ligeiro e de abrigo. Resistente ao ar e água. Corte cintado. Tecido: 100% poliéster cire, 290 Pongee, 65 g/m². Forro: 100% poliéster, 190 tafetá, 65 g/m². Estofa: 100% poliéster, 100 g/m².

CASUAL WINTER COLLECTION

5090 **NORWAY** (PAG.119)

S · M · L · XL · 2XL

1  | 10 

Casaco de homem acolchoado com recheio tato penas e capucha fixa ajustada.

1. Fechos de correr invertidos a combinar com protetor de queixo.
2. Dois bolsos frontais com fechos de correr.
3. Debrum elástico a combinar nos punhos, partes inferiores e abertura da capucha.
4. Forro interior a contraste.
5. Inclui saco de transporte.

Peça de vestuário leveira e dobrável. Corte entalhado em modelo para mulher. Resistente à água. Modelo à prova de vento. Duo concept. 100 % poliéster tafetá.

5091 **NORWAY WOMAN** (PAG.119)

S · M · L · XL · 2XL

1  | 10 


Casaco de mulher acolchoado com recheio tato penas e capucha fixa ajustada.

1. Fechos de correr invertidos a combinar com protetor de queixo.
2. Dois bolsos frontais com fechos de correr.
3. Debrum elástico a combinar nos punhos, partes inferiores e abertura da capucha.
4. Forro interior a contraste.
5. Inclui saco de transporte.

Peça de vestuário leveira e dobrável. Corte entalhado. Resistente à água. Modelo à prova de vento. Duo concept. 100 % poliéster tafetá.

5083 **MONTANA** (PAG.120)

S · M · L · XL

1  | 10 

Colete.

1. Fecho contrastado com proteção de pescoço.
 2. Dois bolsos com fecho em contraste.
 3. Forro interior ao tom.
 4. Acolchoado e resistente ao vento e à água.
- Tecido: 100% poliéster cire 290 Tafetá, 65 g/m². Forro: 100% poliéster 190 Tafetá, 65 g/m².
Guata: 100% poliéster, 100 g/m².

5084 **MONTANA WOMAN** (PAG.120)

S · M · L · XL

1  | 10 

Colete para mulher.

1. Fecho contrastado com proteção de pescoço.
2. Dois bolsos com fecho em contraste.
3. Forro interior ao tom.
4. Acolchoado e resistente ao vento e à água.

Corte cintado. Tecido: 100% poliéster cire 290 Tafetá, 65 g/m². Forro: 100% poliéster 190 Tafetá, 65 g/m². Guata: 100% poliéster, 100 g/m².

5092 **OSLO** (PAG.123)

S · M · L · XL · 2XL

1  | 10 

Casaco de homem acolchoado tato penas.

1. Fechos de correr invertidos a combinar.
2. Dois bolsos frontais com fechos de correr.
3. Forro interior a contraste.
4. Debrum elástico a combinar na parte inferior.
5. Inclui saco de transporte.

Peça de vestuário leveira e dobrável. Corte entalhado em modelo para mulher. Resistente à água. Modelo à prova de vento. Duo concept. 100% poliéster tafetá.

5093 **OSLO WOMAN** (PAG.123)

S · M · L · XL · 2XL

1  | 10 

Casaco de mulher acolchoado tato penas.

1. Fechos de correr invertidos a combinar.
2. Dois bolsos frontais com fechos de correr.
3. Forro interior a contraste.
4. Debrum elástico a combinar na parte inferior.
5. Inclui saco de transporte.

Peça de vestuário leveira e dobrável. Corte entalhado. Resistente à água. Modelo à prova de vento. Duo concept. 100% poliéster tafetá.

CASUAL WINTER COLLECTION

5077 EUROPA (PAG.125)

S · M · L · XL · 2XL · 3XL • 4 · 6 · 8 · 10 · 12 · 14 · 16

1  | 10 

Parka de gola alta com fecho injetado no tom.

1. Capuz dobrado dentro da gola e estraível na gola com fecho de velcro.
2. Bolsos exteriores com fecho, lapela e puxadores.
3. Dois bolsos interiores com velcro.
4. Punhos ajustáveis com cinchas com velcro.

Disponível em criança: marinho 55 e vermelho 60 e preto 02. Corte cintado no modelo de mulher. Interior de fácil acesso para serigrafia ou bordado. Modelo impermeável. Modelo à prova de vento. Duo Concept. Exterior: 100% poliéster impermeável. 220 g/m². Interior: 100% poliéster acolchoado. Ouate ou pasta de celulose 110 g/m². Forro 65 g/m². Gola: Polar. 230 g/m². Gola: Polar

5078 EUROPA WOMAN (PAG.125)

S · M · L · XL · 2XL

1  | 10 

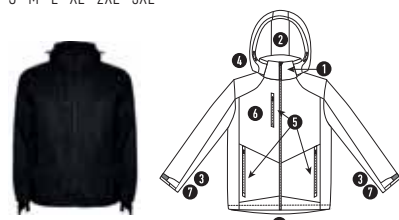
Parka de gola alta com fecho ao tom.

1. Capuz dobrado e estraível dentro da gola com fecho de velcro.
2. Bolsos exteriores com fecho, lapela e puxadores.
3. Dois bolsos interiores com velcro.
4. Punhos ajustáveis com cinchas com velcro.

Corte cintado no modelo mulher. Interior de fácil acesso para serigrafia ou bordado. Modelo impermeável. Modelo à prova de vento. Duo concept. Exterior: 100% poliéster impermeável, 220 g/m². Interior: Interior: 100% poliéster acolchoado. Ouate ou pasta de celulose 110% g/m². Forro 65 g/m². Gola: Polar. 230g/m²

1106 ALASKA (PAG.126)

S · M · L · XL · 2XL · 3XL

1  | 10 

Parka em tecido quadrilê muito resistente.

1. Fecho de correr frontal e protetor de pescoço.
2. Capucha removível
3. Punhos interiores com detalhe thumbslit.
4. Ajustadores na capucha e interior da parte inferior.
5. Três bolsos frontais com fechos de correr. Um no peito direito e dois nas partes laterais.
6. Dois bolsos interiores com velcro.
7. Punhos ajustáveis com presilha de velcro.

Etiqueta removível. Modelo impermeável. Modelo à prova de vento. 100% poliéster quadrilê impermeável.

1107 UTAH (PAG.127)

S · M · L · XL · 2XL · 3XL

1  | 10 

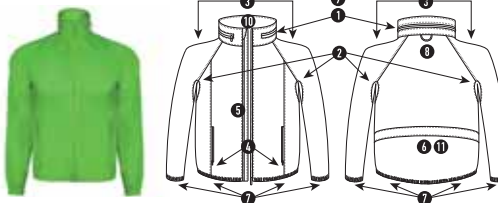
Casaco acolchoado em tecido muito resistente. Gola alta com interior forrado em ponto canalado 2 x 2.

1. Fecho de correr frontal e protetor de queixo.
2. Dois bolsos frontais de função dupla. Inclui um bolso aberto e outro com fecho de correr.
3. Bolso com fecho de correr e carcela na manga esquerda.
4. Bolso interior com fecho de correr no lado esquerdo.
5. Ajustadores com elástico no interior da parte inferior.

Modelo impermeável. Interior de fácil acesso para serigrafia ou bordado. Etiqueta removível. Modelo impermeável. Modelo à prova de vento. 100% poliéster impermeável.

5089 KENTUCKY (PAG.128)

S · M · L · XL · 2XL

1  | 50 

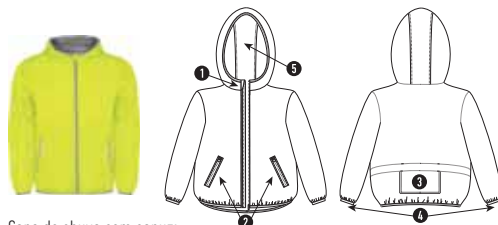
Casaco corta ventos em tecido técnico.

1. Gola com bolso para guardar capuz.
2. Tecido respirável na parte das golas.
3. Corte de mangas ranglan.
4. Bolso duplo na parte frontal com fecho de correr.
5. Abertura e fecho com fecho frontal.
6. Bolso nas costas para guardar o casaco como um saco.
7. Parte inferior do casaco e punhos das mangas com elástico.
8. Decoração em forma de asa situada na parte das costas na zona da gola para poder pendurar a peça de roupa.
9. Capuz com ajustadores plásticos e cordão elástico.
10. Tecido respirável no interior da gola.
11. Tecido respirável no bolso interior das costas.

Modelo impermeável. Modelo à prova de vento. Modelo respirável. 100% poliéster, 50 g/m².

5088 ANGELO (PAG.129)

XS · S · M · L · XL · 2XL • 4 · 6 · 8 · 10 · 12 · 14

1  | 50 

Capa de chuva com capuz:

1. Fecho completo em contraste com proteção de queixo e puxador.
2. Bolsos dianteiros com debrum refletor (não incluso na cor camuflagem).
3. Bolso canguru nas costas para guardar vestimenta, com fecho de velcro.
4. Manga e bainha da vestimenta com debrum elástico em contraste.
5. Interior do capuz com forro rede e tapa costuras.

Côr Camuflagem Floresta (232) disponível em tamanho XS, não disponível em tamanhos de criança. Tecido à prova de vento e a prova d'água. 100% poliéster, 60 g/m².

CASUAL WINTER COLLECTION

5200 **ISLAND** (PAG.130)

S · M · L · XL · 2XL

1  | 50 

Impermeável de gola alta com fecho de correr completo

1. Capucha dobrada na gola com cordões.
2. Dois bolsos com aba e fecho de correr.
3. Punhos elásticos.
4. Parte inferior com cordões ajustáveis e limites.

Etiqueta removível. Modelo impermeável.

Modelo à prova de vento. 100% poliéster tafetá, 70 g/m².5074 **ESCOCIA** (PAG.131)

S · M · L · XL · 2XL

1  | 50 

Casaco impermeável de gola alta com fecho completo.

1. Fecho.
2. Baínha com cordões ajustáveis e carrapetas.
3. Capuz dobrado na gola com cordões.
4. Dois bolsos com lapela.
5. Punhos elásticos.

Modelo impermeável. Modelo à prova de vento.

100% poliéster tafetá com tratamento silver coating, 70 g/m².5100 **LONDON** (PAG.132)

S/M · L/XL · 2XL/3XL

1  | 25 

Impermeável fechado com capucha.

1. Forro micro-perfurado.
2. Dois bolsos frontais.
3. Punhos elásticos.
4. Cordões com ajustadores na capucha e parte inferior.

Etiqueta removível. Modelo à prova de vento. 100% poliéster tafetá, 80 g/m².

INWHITE COLLECTION

2500 **SOUL** (PAG.136)

S · M · L · XL · 2XL · 3XL · 4 · 6 · 8 · 10 · 12 · 14

1  | 25 

Camiseta de manga curta de homem com gola redonda em ponto canelado 1 x 1. Tapa-costuras reforçado na gola. Tecido respirável e confortável. Etiqueta removível. Tratamento Roly. 94% algodão, 6% elastano, ponto liso, 165 g/m².

2510 **SOUL L/S** (PAG.138)

S · M · L · XL · 2XL · 3XL · 4 · 6 · 8 · 10 · 12 · 14

1  | 25 

Camiseta interior de manga comprida de homem, com gola redonda em ponto canelado 1 x 1. Tapa-costuras reforçado na gola. Tecido respirável e confortável. Etiqueta removível. Tratamento Roly. 94% algodão, 6% elastano, ponto liso, 165 g/m².

2530 **ALAYA** (PAG.140)

S · M · L · XL · 2XL

1  | 25 

Camiseta interior de mulher com alça e decote com ribete em ponto canelado 1 x 1. Costuras laterais. Tecido respirável e confortável. Corte entalhado. Etiqueta removível. Tratamento Roly. 94% algodão, 6% elastano, ponto liso, 165 g/m².

2520 **ZEN** (PAG.141)

S · M · L · XL · 2XL

1  | 25 

Camiseta interior de manga comprida de mulher. Com gola de bico e ribete no mesmo tecido. Costuras laterais. Tecido respirável e confortável. Corte entalhado. Etiqueta removível. Tratamento Roly. 94% algodão, 6% elastano, ponto liso, 165 g/m².

0370 **ZAZEN** (PAG.142)

KID (31/34) · JUNIOR (35/40) · SENIOR (41/46)

5  | 50 

Meia lisa, respirável e cômoda. Perfeita para uniformidade e casual. Apenas se vende em pack e caixa. Cada pack inclui 5 pares. 75% algodão / 20% poliéster / 5% elastano.

0380 **KOAN** (PAG.142)

KID (31/34) · JUNIOR (35/40) · SENIOR (41/46)

3  | 50 

Meia combinada, respirável e cômoda. Cor combinada na ponteira, calcanhar e desenho de riscos sobre o peito do pé. Altura de tornozelo. Perfeito para desporto. Apenas se vende em pack e caixa. Cada pack inclui 3 pares. 95% poliéster / 5% elastano.

0327 **ABDEL** (PAG.142)

1 (37/39) · 2 (40/42) · 3 (43/45)

1  | 100 

Meias respiráveis e cômodas. Qualidade Máxima. Tamanhos: Tamanho 1 (37-39) Tamanho 2 (40-42) Tamanho 3 (43-45) 80% algodão / 12% elastano / 6% spandex / 2% poliéster.

SPORT COLLECTION

0450 CAMIMERA (PAG.147)

S · M · L · XL · 2XL · 3XL • 4 · 8 · 12 · 16

5  | 50 

Camisola técnica de manga curta com decote arredondado. Disponível em diferentes cores e tamanhos. Tecido respirável de fácil lavagem e secagem. Etiqueta removível. Tecido técnico. Produto especial para sublimação. Disponível em tamanhos infantis. 100% poliéster piqué, 135 g/m².

0423 MONTECARLO WOMAN (PAG.148)

S · M · L · XL · 2XL

5  | 50 

Camisola técnica de manga curta.
1. Decote redondo com tapa costuras.
2. Corte cintado.
Tecido respirável de fácil lavagem e secagem.
100% poliéster, piqué, 150 g/m².

0425 MONTECARLO (PAG.151)

S · M · L · XL · 2XL · 3XL • 4 · 8 · 12 · 16

5  | 50 

Camisola técnica de manga curta raglã.
3. Decote redondo com tapa costuras.
4. Cortes laterais com remate a combinar.
Tecido respirável de fácil lavagem e secagem. Etiqueta removível. Tecido técnico. Produto especial de sublimação. Fator de proteção ultravioleta dependendo da cor. Disponível em tamanhos infantis. Duo Concept. 100% poliéster, piqué, 150 g/m².

6648 SHANGHAI WOMAN (PAG.152)

S · M · L · XL · 2XL

5  | 50 

Camisola de mangas curtas técnica combinada com dois tecidos de poliéster, mangas curtas estilo ranglan. Tecido principal ninho de abelha e painéis laterais e interior da manga com tecido microperfurado. Gola redonda com cobre costuras de reforço no interior. Camisa de manga curta de tecido confortável e facilmente adaptável ao corpo. Etiqueta removível. Tecido técnico. Especial sublimação. Modelo respirável. Duo concept. Tecido principal: 100% poliéster ninho de abelha. Painéis: 100% poliéster microperfurado. 140 g/m².

6595 SHANGHAI (PAG.153)

S · M · L · XL · 2XL • 4 · 8 · 12 · 16

5  | 50 

Camisola de mangas curtas estilo ranglan combinada com dois tecidos de poliéster, manga curta estilo ranglan. Tecido principal ninho de abelha e painéis laterais e interior da manga com tecido microperfurado. Gola redonda com cobre costuras de reforço no interior. Camisa de manga curta com tecido confortável e facilmente adaptável ao corpo. Etiqueta removível. Tecido técnico. Especial sublimação. Modelo respirável. Duo concept. Tecido principal: 100% poliéster ninho de abelha. Painéis: 100% poliéster microperfurado. 140 g/m².

6650 INDIANAPOLIS (PAG.154)

S · M · L · XL · 2XL · 3XL • 4 · 8 · 12 · 16

5  | 50 

Camisola desportiva com mangas curtas estilo ranglan a contrastar. Gola redonda a contrastar com cobre costuras de reforço no interior. Disponível menino. Produto especial para sublimação. Modelo respirável. Etiqueta removível. Tecido técnico. 100% poliéster, ninho de abelha, 140 g/m².

0424 TOKYO (PAG.155)

S · M · L · XL · 2XL

5  | 50 

Camisola técnica de manga curta combinada com duas cores.
1. Decote redondo com tapa costuras.
2. Laterais contrastadas.
Tecido respirável de fácil lavagem e secagem. Etiqueta removível. Tecido técnico. Produto especial de sublimação. 100% poliéster, piqué, 150 g/m².

0416 SEPANG (PAG.156)

S · M · L · XL · 2XL

5  | 50 

Camisola técnica em dois tecidos de manga curta raglã.
1. Costuras em contraste na boca das mangas, bainha, gola e laterais.
2. Gola com vivo no mesmo tecido e etiqueta removível.
3. Tecido respirável de fácil lavagem e secagem.
4. Detalhe de refletores.
Etiqueta removível. Tecido técnico. Produto especial para sublimação. 100% poliéster, ponto liso, 150 g/m².

6652 DETROIT (PAG.157)



S · M · L · XL · 2XL

5  | 50 

Camisola de manga curta técnica.
1. Gola redonda.
2. Combinada nas costas e ombros com dois tecidos de poliéster.
3. Tecido principal frontal ninho de abelha e tecido rede 3D respirável na parte traseira.
4. Tecido preparado para a absorção de humidade.
5. Costuras e pespontos decorativos zigue-zague nos ombros e lados frontais.
6. Patrocínio nas costas ligeiramente mais longo.
Modelo respirável de fácil secagem. Etiqueta removível. Tecido dianteiro: 100% poliéster ninho de abelha. Tecido traseiro: 100% poliéster rede 3D. 130 g/m².

6653 ZOLDER (PAG.158)

S · M · L · XL · 2XL

5  | 50 

Camisola de manga curta técnica.
1. Gola redonda.
2. Combinada nas costas, ombros e mangas com dois tecidos de poliéster.
3. Tecido principal frontal ninho de abelha e tecido space dye na parte traseira.
4. Patrocínio nas costas ligeiramente mais longo.
Modelo respirável de fácil secagem. Etiqueta removível. Tecido dianteiro: 100% poliéster ninho de abelha. Tecido traseiro: 100% poliéster space dye. 130 g/m².

6654 AUSTIN (PAG.159)

S · M · L · XL · 2XL

5  | 50 

Camisola de manga curta técnica de tecido poliéster, manga curta estilo ranglan. Gola redonda. Camisola de tecido macio, confortável e facilmente adaptável ao corpo. Modelo respirável de fácil secagem. Etiqueta removível. 100% poliéster space dye, 130 g/m².

SPORT COLLECTION

6657 **SUZUKA** (PAG.160)

S · M · L · XL · 2XL

5  | 50 

Camisola de manga curta técnica para mulher.

1. Gola de bico.
2. Combinada nas partes laterais e ombros com dois tecidos de poliéster.
3. Tecido principal frontal ninho de abelha e tecido rede 3D transpirável nos ombros e painéis laterais.
4. Tecido preparado para a absorção de humidade.

Modelo transpirável de fácil secagem. Etiqueta removível.

Tecido principal: 100% poliéster ninho de abelha.

Painéis: 100% poliéster rede 3D. 130 g/m².6658 **AVUS** (PAG.161)

S · M · L · XL · 2XL

5  | 50 

Camisola de manga curta multi-desportos de mulher estilo manga ranglan. Gola de bico. Tecido poliéster com tato algodão. Corte entalhado.

Modelo transpirável de fácil secagem. Tato suave. Etiqueta removível.

92% poliéster / 8% elastano, 160 g/m².0350 **ANDRE** (PAG.162)

S · M · L · XL · 2XL

1  | 50 

Camisola técnica de alças.

1. Costura angular para melhor adaptação.

Produto especial para sublimação. Tecido transpirável de fácil lavagem e secagem. 100% poliéster, 140 g/m².0563 **INTERLAGOS** (PAG.163)

S · M · L · XL · 2XL

5  | 50 

Camisola de mangas curtas com alças largas em tecido microperfurado.

Gola redonda e golas com debrum no mesmo tecido. Transpirável, tato ligeiro e confortável. Modelo transpirável. Especial sublimação.

Etiqueta removível. Tecido técnico. 100% poliéster microperfurado, 120 g/m².6656 **AIDA** (PAG.164)

S · M · L · XL · 2XL

5  | 50 

Camisola de manga curta desportiva com costas estilo nadador. Tecido poliéster com tato algodão. Tecido adaptável ao corpo. Corte entalhado.

Modelo transpirável de fácil secagem. Tato suave. Etiqueta removível.

92% poliéster / 8% elastano, 160 g/m².0349 **SHURA** (PAG.165)

S · M · L · XL · 2XL

5  | 50 

Camisola desportiva com cavas e decote debruado. Costas estilo natação e costuras laterais. Tecido transpirável de fácil lavagem e secagem.

Etiqueta removível. 100% poliéster, 140 g/m².0404 **MONZHA** (PAG.167)

S · M · L · XL · 2XL · 3XL • 4 · 8 · 12 · 16

1  | 50 

Polo técnico de manga curta. Gola tricô com lapela de 3 botões.

Tecido transpirável de fácil lavagem e secagem.

Produto especial para sublimação. 100% poliéster, 150 g/m².6639 **SILVERSTONE** (PAG.168)

S · M · L · XL · 2XL

1  | 50 Polo em tecido técnico microperfurado com gola de ponto canelado, com carcela e cobre costuras. Mangas curtas com debrum final e partes inferiores com aberturas laterais. Modelo transpirável. Etiqueta removível. Especial sublimação. Tecido técnico. 100% poliéster microperfurado, 120 g/m².0421 **MONTELEO** (PAG.169)

S · M · L · XL · 2XL · 3XL

1  | 50 

Polo técnico de manga curta, especial para o esporte. Combinado a duas cores. Gola com botões, tapa costuras e lapela em contraste de cor.

Tecido transpirável de fácil lavagem e secagem. Produto especial para sublimação. 100% poliéster, 150 g/m².0415 **MONTECARLO L/S** (PAG.170)

S · M · L · XL · 2XL • 4 · 8 · 12 · 16

5  | 50 

Camisola técnica de manga comprida raglã.

1. Rematada ao tom nas mangas (sem cortes laterais).
2. Tapa costuras na gola.
3. Tecido transpirável de fácil lavagem e secagem.

Etiqueta removível. Produto especial sublimação. Tecido técnico.

Fator de proteção ultravioleta conforme a cor. Disponível em tamanhos infantis. 100% poliéster piqué, 150 g/m².6670 **SHANGHAI L/S** (PAG.171)

S · M · L · XL · 2XL

5  | 50 

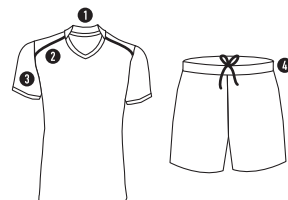
Camisola de manga curta técnica combinada, com dois tecidos de poliéster. Manga comprida de estilo ranglan. Tecido principal ninho de abelha e painéis laterais e interior da manga com tecido microperfurado. Gola redonda com tapa-costuras de reforço no interior.

Camisola de tecido confortável e facilmente adaptável ao corpo. Etiqueta removível. Tecido técnico. Especial sublimação. Modelo transpirável.

Tecido principal: 100% poliéster ninho de abelha.

Painéis: 100% poliéster micro-perfurado. 140 g/m².0457 **UNITED** (PAG.173)

M · L · XL · 2XL • 4 · 8 · 12 · 16

1  | 20 

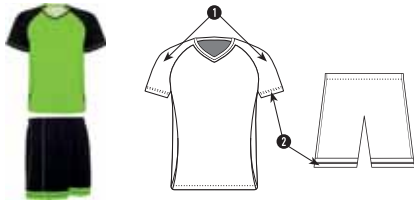
Conjunto desportivo de camisola de mangas curtas e calças.

1. Camisola de mangas curtas com gola de fantasia dupla com acabamento em bico com cobre costuras reforçado no interior.
 2. Ombro com decoração em debrum a contrastar.
 3. Mangas curtas com abertura acabada em vivo e debrum de decoração a contrastar.
 4. Calções com cintura elástica com ajuste de cordão no interior e costura de segurança.
- Conjunto sem meias. Especial sublimação. Pack várias peças. Etiqueta removível. Disponível em tamanhos infantis. Duração no catálogo 4 anos. 100% poliéster, 140 g/m².

SPORT COLLECTION

0433 **PREMIER** (PAG.174)

M · L · XL · 2XL • 4 · 8 · 12 · 16

1  | 50 

Conjunto desportivo unisexo combinado, com tecido técnico liso de fibra transpirável, muito agradável ao tato e de fácil secagem.

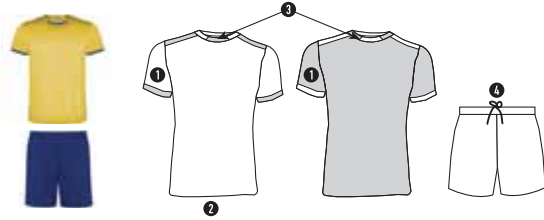
1. Camisola com manga raglã.
2. Pespontos em contraste na camisola e calça.

Produto especial para sublimação.

100% poliéster, 140 g/m².

0452 **RACING** (PAG.175)

M · L · XL · 2XL • 4 · 8 · 12 · 16

1  | 20 

Conjunto desportivo unisexo composto por 2 camisolas de mangas curtas + 1 calças.

1. Mangas curtas com vivo largo a contrastar.
2. A cor da segunda camisola de mangas curtas compõe-se ao contrário.
3. Gola redonda com debrum de cor dupla e com cobre costuras reforçado no interior.
4. Calças com cós elástico e cordão interior a combinar com a costura de segurança.

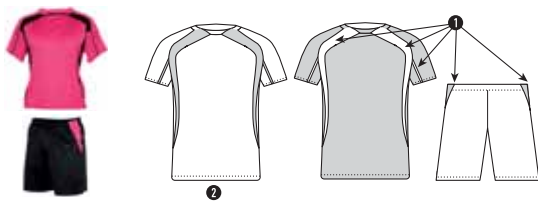
Conjunto sem meias. Etiqueta removível. Especial sublimação.

Pack várias peças. Disponível em tamanhos infantis. Duração no catálogo 3 anos.

100% poliéster, 140 g/m².

0429 **SALAS** (PAG.176)

M · L · XL · 2XL • 4 · 8 · 12 · 16

1  | 20 

Conjunto desportivo unisexo composto de 2 camisolas + 1 calção.

1. Inserções em contraste.
2. A cor da segunda camisola é em contraste da primeira.

Conjunto sem meias desportivas. Produto especial para sublimação.

Tecido transpirável de fácil secagem, leve e confortável. 100% poliéster, 130 g/m².

1097 **SEUL** (PAG.178)

S · M · L · XL · 2XL • 4 · 8 · 12 · 16

1  | 25 

Sweat desportiva combinada, interior com felpa que facilita a absorção, meio fecho invisível.

Detalhe contrastado na manga raglã.

1. Abertura com meio fecho invisível.
2. Dupla gola (interior em malha).
3. Cos e punhos debroados.

Produto especial para sublimação.

85% poliéster / 15% algodão, 200 g/m².

0414 **PETO** (PAG.179)

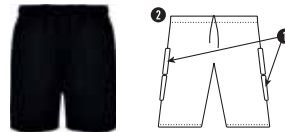
M · XL • 8 · 16

1  | 50 

Fato-macaco unisex. Etiqueta removível. Tecido técnico. Produto especial para sublimação. Tecido transpirável e fácil secagem. Disponível em taamnhos infantis. 100% poliéster piqué, 130 g/m².

0486 **DENEB** (PAG.180)

M · L · XL · 2XL • 8 · 12 · 16

1  | 25 

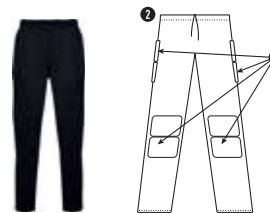
Calção guarda-redes.

1. Inserções laterais acolchoadas.
2. Cintura elástica com cordão ajustável.

100% poliéster, 270 g/m².

0487 **RIGEL** (PAG.180)

M · L · XL · 2XL • 8 · 12 · 16

1  | 25 

Calção guarda-redes.

1. Inserções acolchoadas nas laterais e joelheiras.
2. Cintura elástica com cordão ajustável.

100% poliéster, 270 g/m².

0403 **SPIDER** (PAG.181)

M · L · XL · 2XL • 8 · 12 · 16

1  | 25 

Camisola de guarda redes unissexo.

1. Alcochoado nas mangas.

Tecido transpirável de fácil secagem.

100% poliéster, 180 g/m².

SPORT COLLECTION

0491 **SOCCER** (PAG.183)
31/34 · 35/40 · 41/461  | 100 

Meias desportivas de alta duração, canalé com elasticidade progressiva adaptando-se a diferentes medidas, zonas elásticas para uma melhor sujeição. Tamanhos: Kid (31/34) Junior (35/40) Senior (41/46). Canela: 100% poliéster, Pé: 80% poliéster / 17% algodão / 3% elastano.

6651 **EVERTON** (PAG.185)
S · M · L · XL · 2XL1  | 50 

Calções desportivos. Cintura elástica com cordão interior cruzado para facilitar o ajuste. Tecido especial running adaptável ao corpo. Detalhes refletores. Fácil lavagem e secagem. Etiqueta removível. Tecido técnico. Modelo transpirável. 90% poliéster / 10% elastano, 130 g/m².

0550 **INTER** (PAG.186)
S · M · L · XL · 2XL · 4 · 6 · 8 · 10 · 12 · 14 · 161  | 50 

Bermudas de desporto com slip interior em tecido micro perfurado. Dois bolsos laterais e cintura elástica com cordão ajustável. Tecido leveiro e transpirável. Etiqueta removível. Produto especial para sublimação. Modelo transpirável. Disponível em tamanhos infantis. 100% poliéster micro fibra, 75 g/m².

0356 **ANDY** (PAG.186)
S · M · L · XL · 2XL1  | 50 

Calções desportivos com bolsos laterais. Cintura elástica com cordão ajustável. Tecido leveiro e transpirável com interior frontal em malha de microfibra. Etiqueta removível. Produto especial para sublimação. 100% poliéster, sarja, 110 g/m².

0484 **CALCIO** (PAG.187)
M · L · XL · 2XL · 4 · 8 · 12 · 161  | 50 

Calça desportiva com slip interior e cintura elástica com cordão. Tecido transpirável de fácil lavagem e secagem. Produto especial para sublimação. 100% poliéster, 140 g/m².

0453 **PLAYER** (PAG.187)
M · L · XL · 2XL · 4 · 8 · 12 · 161  | 50 

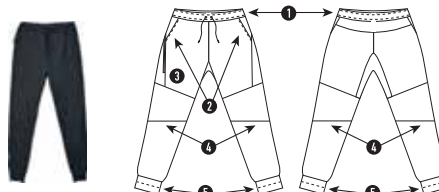
Calção desportivo sem slip interior, com cintura elástica ajustável com cordão. Tejo transpirável tipo piqué, de fácil lavagem e secagem. Etiqueta removível. Tecido técnico. Disponível em tamanhos infantis. 100% poliéster, piqué, 140 g/m².

6705 **SPORT** (PAG.188)
S · M · L · XL · 2XL · 1/2 · 3/4 · 5/6 · 7/8 · 9/10 · 11/121  | 50 

Bermuda unisexo com bolsos laterais e cintura elástica com cordão ajustável. Cor cinza vigore 58: 85% algodão / 15% viscose. 100% algodão, ponto liso, 200 g/m².

0449 **SPIRO** (PAG.188)
M · L · XL1  | 30 

Bermudas desportivas com ampla cintura elástica com cordão ajustável. Enfeite de fecho falso. Bolsos laterais com falso fecho, bolso traseiro e bainhas reviradas com pespontos de segurança. Cor cinza vigore 58: 55% algodão/ 40% poliéster / 5% viscose. Etiqueta removível. 60% algodão/ 40% poliéster, pelúcia não cardada, 290 g/m².

0461 **CERLER** (PAG.191)
S · M · L · XL · 2XL1  | 30 

Calças de corte apertado no tornozelo, com cintura elástica ajustável com cordões interiores. Bolsos laterais. Bolso extra comprido no lado direito com fecho de correr invertido. Cortes transversais a metade da perna. Parte inferior com punho. Etiqueta removível. Tratamento antipilling. 60% algodão/ 40% poliéster, pelúcia não cardada, 280 g/m².

1177 **ASPEN** (PAG.191)
S · M · L · XL · 2XL1  | 30 

Calças de corte apertado no tornozelo, com cintura elástica e cordões ajustáveis interiores. Costuras laterais deslocadas para a frente. Dois bolsos laterais e abertura na arte inferior com fechos de correr invisíveis. Cor cinzento vigore 58: 55% algodão / 40% poliéster / 5% viscose. Etiqueta removível. Tratamento antipilling. 60% algodão/ 40% poliéster, pelúcia não cardada, 280 g/m².

0493 **ATHLETIC** (PAG.192)
S · M · L · XL · 2XL1  | 50 

Malha desportiva unissex meia perna com refletores atrás e à frente. Cintura elástica com cordão interior ajustável e costuras exteriores em contraste. 92% poliéster / 8% elastano, 180 g/m².

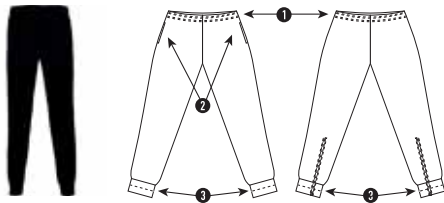
0406 **BRISTOL** (PAG.192)
S · M · L · XL · 2XL1  | 50 

Malha comprida técnica para homem com cintura elástica e cordão interior cruzado para facilitar ajuste. Detalhes refletores. Bolso exterior traseiro com fecho de correr. Tecido elástico e adaptável ao corpo. Modelo transpirável de fácil secagem. Etiqueta removível. 87% poliéster interlock / 13% elastano, 280 g/m².

SPORT COLLECTION

0460 ARGOS (PAG.195)

S · M · L · XL · 2XL • 4 · 6 · 8 · 10 · 12 · 14

1  | 30 

Calças de treino, com cintura elástica ajustável com cordões interiores.

Bolsos laterais.

Partes inferiores com punho e fecho de correr.

Etiqueta removível. 100% poliéster interlock, 220 g/m².

1029 CARSON (PAG.195)

S · M · L · XL · 2XL

1  | 30 

Bermudas desportiva para homem com cintura elástica ampla ajustável mediante cordão, bolsos laterais com vivo e bolso de remendo traseiro. Painéis laterais alongados com forma curva. Joelhos com pinças nos quatro cantos. Baíña de ponto amplo em desnível. Cór cinza vigoré 58: / 55% algodão / 40% poliéster / 5% viscose. Etiqueta removível. 60% algodão / 40% poliéster, pelúcia não cardada, 290 g/m².

1175 ADELPHO WOMAN (PAG.196)

S · M · L · XL · 2XL

1  | 30 

Calças de fato de treino, com cintura elástica larga ajustável com cordão. Bolsos laterais. Partes inferiores de punho ajustadas. Tecido transpirável. Cor cinza vigoré 58: 85% poliéster / 15% viscose. Etiqueta removível. Duo concept. 60% algodão / 40% poliéster, pelúcia não cardada, 280 g/m².

1174 ADELPHO (PAG.196)

S · M · L · XL · 2XL

1  | 30 

Calças compridas de fato de treino, com cintura ampla ajustável com cordão, baíña de punho ajustado, costuras reforçadas, bolsos laterais com vivo e bolso traseiro de canto com vista pespontada. Tecido transpirável. Cor cinza vigoré 58: 85% poliéster / 15% viscose. Etiqueta removível. Duo concept. 60% algodão / 40% poliéster, pelúcia não cardada, 280 g/m².

1173 NEW ASTUN (PAG.198)

S · M · L · XL · 2XL • 3/4 · 5/6 · 7/8 · 9/10 · 11/12

1  | 30 

Calças compridas de corte reto, direito com dois bolsos laterais e cintura elástica com cordão ajustável. Cór cinza vigoré 58: 55% algodão / 40% poliéster / 5% viscose. Etiqueta removível. Pelúcia cardada. Tratamento Roly. Disponível em tamanhos infantis. 65% poliéster / 35% algodão, pelúcia cardada, 290 g/m².

6655 LANUS (PAG.201)

S · M · L · XL · 2XL

1  | 50 

Calções desportivos para mulher com malha interior a contrastar. Cintura elástica com cordão interior cruzado para facilitar o ajuste. Detalhe refletor. Tecido especial running elástico e adaptável ao corpo. Modelo transpirável de fácil secagem. Etiqueta removível. Tecido: 90% poliéster / 10% elastano, 130 g/m². Malha: 84% poliéster / 16% elastano, 170 g/m².

0321 PATTY (PAG.201)

S · M · L · XL

1  | 50 

Saia calção com cintura elástica, tecido confortável e agradável ao tato. Tratamento Roly. 95% algodão / 5% elastano, 220 g/m².

0322 NELLY (PAG.201)

S · M · L · XL • 4 · 6 · 8 · 10 · 12

1  | 100 

Calção curto com cintura elástica. Etiqueta removível. Tratamento Roly. Disponível em tamanhos infantis. 100% algodão, ponto liso, 210 g/m².

0317 CARLA (PAG.202)

S · M · L · XL · 2XL • 4 · 6 · 8 · 10 · 12

1  | 50 

Leggin desportiva mulher, meia perna com abertura lateral e cintura elástica. Cor cinza vigore 58: 81% algodão / 13% Viscose / 6% elastano. Etiqueta removível. Tratamento Roly. Disponível em tamanhos infantis 94% algodão / 6% elastano, ponto liso, 270 g/m². Tamanhos infantis, 210 g/m².

1090 BOX (PAG.202)

S · M · L · XL · 2XL · 3XL

1  | 50 

Calça desportiva comprida, confortável, de corte feminino ajustado e cintura elástica ampla. Cor cinza 58: 81% algodão / 13% viscose / 6% elastano. Tratamento Roly. 90% algodão / 10% elastano, ponto liso, 280 g/m².

0405 LEIRE (PAG.205)

S · M · L · XL · 2XL • 4 · 6 · 8 · 10 · 12

1  | 50 

Leggings mulher. Malha comprida com cintura elástica e costuras laterais. Desenho anatômico. Textura extra suave. Cor cinza vigoré 58: 81% algodão / 13% viscose / 6% elastano. Tratamento Roly. 92% algodão / 8% elastano, ponto liso, 270 g/m². Tamanhos 4 - 6 - 8 - 10 - 12, 210 g/m².

0459 ADELAIDA (PAG.205)

S · M · L · XL · 2XL

1  | 50 

Malha comprida técnica para mulher com cintura elástica e cordão interior cruzado para facilitar ajuste. Detalhes refletores. Bolso interior frontal. Tecido elástico e adaptável ao corpo. Modelo transpirável de fácil secagem. Etiqueta removível. 87% poliéster interlock / 13% elastano, 280 g/m².

SPORT COLLECTION

0458 **BETTER** (PAG.207)

XS/S - M/L - XL/2XL • 4/6 - 8/10 - 12/14

1  | 50 

Peça de roupa térmica de máximo conforto. Tecido técnico elástico de fácil lavagem. Cós, bainha e partes inferiores de elástico reforçado. Disponível em tamanhos infantis. 92% poliamida / 8% elastano, 240 g/m².

0365 **PRIME** (PAG.209)

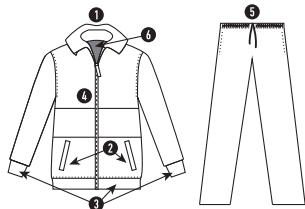
3XS/2XS - XS/S - M/L - XL/2XL • 4 - 6 - 8 - 10

1  | 50 

Camisola de manga curta térmica profissional com tecido reforçado. Gola redonda. Desenho anatómico extra confortável. Ligeira e transpirável. Modelo transpirável. Fator de proteção ultravioleta dependendo da cor. 92% poliamida / 8% elastano, 200 g/m².

0339 **ATHENAS** (PAG.211)

S - M - L - XL - 2XL • 4 - 6 - 8 - 10 - 12 - 14 - 16

1  | 15 

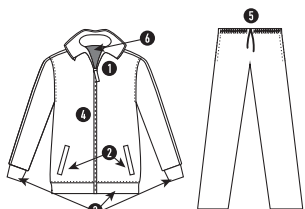
Fato de treino combinado com casaco e calças.

1. Gola alta.
2. Bolsos frontais com vivo.
3. Punhos e cintura em canelado 1 x 1.
4. Fecho de correr central com cobre costuras interior de decoração a contrastar.
5. Calças com cós elástico e cordão ajustável com costura de segurança e dois bolsos laterais com vivo largos.
6. Tecido interior aveludado muito confortável.

Etiqueta removível. Especial para sublimação. Pack várias peças. Disponível em tamanhos infantis. Duração no catálogo 3 anos. 100% poliéster, tecido acetato liso, 210 g/m².

0338 **ESPARTA** (PAG.212)

S - M - L - XL - 2XL • 4 - 6 - 8 - 10 - 12 - 14 - 16

1  | 15 

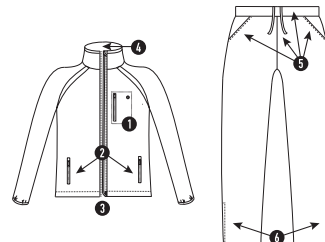
Fato de treino combinado com casaco e calças.

1. Gola alta com protetor de fecho de correr.
2. Bolsos frontais com vivos a contrastar.
3. Punhos e cintura a contrastar em canelado 1 x 1.
4. Fecho de correr central com cobre costuras interior.
5. Calças com cós elástico e cordão ajustável com costura de segurança e dois bolsos laterais com vivo largo.
6. Tecido interior aveludado muito confortável.

Etiqueta removível. Especial para sublimação. Pack várias peças. Disponível em tamanhos infantis. Duração no catálogo 3 anos. 100% poliéster, tecido acetato liso, 210 g/m².

0303 **DENVER** (PAG.213)

S - M - L - XL - 2XL

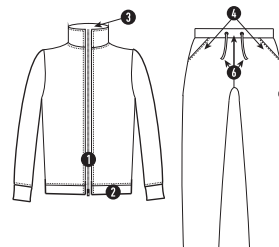
1  | 15 

Fato de treino de homem, combinado de casaco e calça.

Bolso no peito com alhã metálico para saída cabo dispositivos móveis.
Bolsos com fecho em contraste.
Cingidores com terminais na bainha elástica.
Forro interior completo em rede.
Calça com bolsos laterais, cintura elástica e cordão ajustável em contraste.
Fecho na bainha. 1
00% poliéster laminado, 100 g/m².

0304 **MINERVA** (PAG.214)

S - M - L - XL

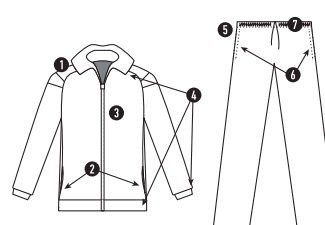
1  | 15 

Fato de treino de mulher, combinado de casaco e calça.

Fechos em contraste.
Bainha com fita elástica ajustável.
Forro interior completo em rede.
Calça com vivo em contraste na costura lateral.
Cintura elástica e cordão ajustável em contraste.
100% poliéster laminado, 100 g/m².

0314 **ACROPOLIS** (PAG.215)

S - M - L - XL - 2XL • 2 - 4 - 6 - 8 - 10 - 12 - 14 - 16

1  | 15 

Fato de treino combinado casaco e calça. Casaco com manga raglã, dois bolsos laterais, fecho invertido, canalé na gola, punhos e cintura. Calça lisa de corte direito, dois bolsos laterais e cintura com elástico e cordão ajustável.

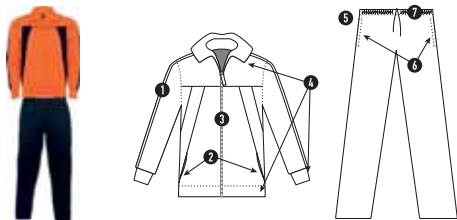
1. Dois bolsos laterais no casaco.
2. Canalé na gola, punhos e cintura.
3. Dois bolsos laterais na calça.
4. Cintura com elástico e cordão ajustável.

Etiqueta removível. Produto especial para sublimação. Pack várias peças. Disponível em tamanhos infantis. Duração no catálogo 2 anos. 100% poliéster, tecido acetato liso, 250 g/m².

SPORT COLLECTION

0315 **OLIMPO** (PAG.216)

S · M · L · XL · 2XL • 4 · 6 · 8 · 10 · 12 · 14 · 16

1  | 15 

Fato de treino combinado com casaco e calça.

1. Casaco com manga reta, dois bolsos laterais, fecho invertido efeito selagem e gola, punhos e cintura canelados. Calça lisa de corte direito, dois bolsos, cintura elástica e cordão ajustável.
2. Dois bolsos laterais no casaco.
3. Gola, punhos e cintura em ponto canelado.
4. Dois bolsos laterais nas calças.
5. Cintura com elástico e cordão ajustável.

Etiqueta removível. Produto especial para sublimação. Pack várias peças. Disponível em tamanhos infantis. Duração no catálogo 2 anos. 100% poliéster, tecido acetato liso, 250 g/m².0318 **CORINTO** (PAG.217)

S · M · L · XL · 2XL • 4 · 6 · 8 · 10 · 12 · 14 · 16

Criança 1  | 50 Adulto 1  | 25 

Calças lisas de corte reto, com dois bolsos laterais, cintura elástica e cordão ajustável. Complemento para os modelos Acrópolis e Olimpo. Etiqueta removível. Disponível em tamanhos infantis. Duração no catálogo 2 anos. 100% poliéster, tecido acetato liso, 250 g/m².

6716 **AQUA** (PAG.219)

S · M · L · XL · 2XL • 4 · 8 · 12 · 16

1  | 50 

Calção de banho. Dois bolsos laterais. Cordão ajustável ao tom, bolso traseiro com lapela e orifício de desaguamento. Abertura lateral. Presponto duplo fio ao tom. Slip interior. Forro com bolso. 100% poliéster, 100 g/m².

6720 **YOONA** (PAG.219)

S · M · L · XL · 2XL

1  | 50 

Calção de banho curto. Cintura elástica com travas centrais com cordão e olhais metálicos em contraste. Bolsos laterais com vivos em contraste e bolso traseiro com velcro, puxador e olhal para desaguamento em contraste. Abertura lateral na bainha. Slip interior e fundo dos bolsos em rede. Produto especial para sublimação. 100% poliéster, 100 g/m².

6719 **NORAY** (PAG.220)

S · M · L · XL · 2XL

1  | 50 

Calção de banho comprido. Cordão ajustável ao tom e braguilha simulada com pespontos em contraste. Costura dupla em branco contrastado. Bolsos laterais, bolso traseiro interno com retalho e fecho oculto. Slip interior e fundo dos bolsos em rede. Produto especial para sublimação. 100% poliéster, 100 g/m².

6718 **MOOREA** (PAG.220)

S · M · L · XL · 2XL

1  | 50 

Calção de banho comprido. Cordão ajustável em contraste. Bolsos laterais, bolso traseiro interno com retalho e fecho oculto. Costuras duplas a tom. Slip interior e fundo dos bolsos em rede. Produto especial para sublimação. 100% poliéster, 100 g/m².

6721 **BONDI** (PAG.221)

S · M · L · XL · 2XL

1  | 50 

Calção de banho curto. Cintura elástica e costuras em contraste. Bolsos laterais, bolso traseiro assimétrico com dois olhais em contraste para desaguamento. Número serigrafado. Slip interior e fundo dos bolsos em rede. Produto especial para sublimação. 100% poliéster, 100 g/m².

6717 **BABOR** (PAG.221)

S · M · L · XL · 2XL

1  | 50 

Calção de banho comprido. Cordão ajustável em contraste. Bolsos laterais com vivo em contraste e bolso traseiro com retalho, botão e orifício de respiração. Abertura lateral na bainha. Slip interior e fundo dos bolsos em rede. Produto especial para sublimação. 100% poliéster, 100 g/m².

WORKWEAR COLLECTION

9310 **DELTA** (PAG.226)

S · M · L · XL · 2XL · 3XL · 4XL

1  | 50 

Camisola de manga curta técnica de manga curta de alta visibilidade. Gola redonda no mesmo tecido, com tapa-costuras reforçado na parte interior da gola. Duas fitas refletoras horizontais no dorso e uma nas mangas. Certificação CE em conformidade com as normas: UNE-EN ISO 13688:2013 e UNE-EN ISO 20471:2013. Tecido técnico. Alta visibilidade. Modelo transpirável. 100% poliéster ninho de abelha, 130 g/m².

9302 **POLARIS** (PAG.228)


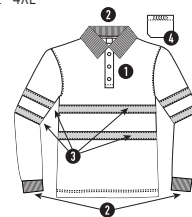

S · M · L · XL · 2XL · 3XL · 4XL

1  | 50 

Polo técnico de alta visibilidade com carcela de três botões, duas fitas refletoras no corpo e uma nas mangas. Tecido anti-ganchos. Bolso opcional. Certificação CE em conformidade com as normas: EN ISO 13688:2013 e UNE-EN ISO 20471:2013. Especial sublimação. Alta visibilidade. 100% poliéster piqué, 170 g/m².

9306 **POLARIS L/S** (PAG.229)

S · M · L · XL · 2XL · 3XL · 4XL

1  | 25 

Pólo técnico manga comprida de alta visibilidade.

1. Com carcela a 3 botões.
2. Gola e punhos em ponto canelado 1 x 1.
3. Duas bandas refletoras horizontais no dorso e mangas.
4. Bolso opcional.

Tecido anti prendimentos. Certificação CE em conformidade com as normas: UNE-EN ISO 13688:2013 e UNE-EN ISO 20471:2013. Classe II. Especial sublimação. Alta visibilidade. 100% poliéster piqué, 170 g/m².

WORKWEAR COLLECTION

9305 **ALTAIR** (PAG.230)
S · M · L · XL · 2XL · 3XL · 4XL

1  | 15 



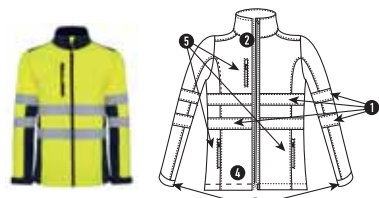
Casaco estilo polar de alta visibilidade.

1. Fecho de correr frontal com protetor de queixo.
2. Duas bandas refletoras horizontais no dorso e mangas.
3. Dois bolsos frontais com fecho de correr a combinar e um bolso no peito.
4. Punhos elásticos e ajustadores no interior da parte inferior.

Certificação CE em conformidade com as normas: UNE-EN ISO 13688:2013 e UNE-EN ISO 20471:2013. Classe II. Alta visibilidade. Modelo à prova de vento. 100% poliéster micropolar, 300 g/m².

9303 **ANTARES** (PAG.232)
S · M · L · XL · 2XL · 3XL · 4XL

1  | 15 



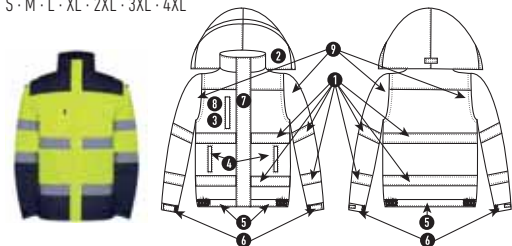
Soft shell cor dupla de alta visibilidade.

1. Com fitas refletoras na parte do dorso e nas mangas.
2. Com gola alta, fecho central com fecho de correr.
3. Punhos ajustáveis com velcro.
4. Elástico no interior da cintura com botão para ajustar.
5. Três bolsos exteriores e dois interiores.

Certificação CE em conformidade com as normas: EN ISO 13688: 2013 e UNE-EN ISO 20471: 2013. Classe II. Alta visibilidade. Modelo resistente à água. Modelo à prova de vento. Duas capas. Exterior: 92% poliéster / 8% elastano, 320 g/m². Interior: 100% poliéster micropolar, 320 g/m².

9304 **EPSYLON** (PAG.233)
S · M · L · XL · 2XL · 3XL · 4XL

1  | 10 



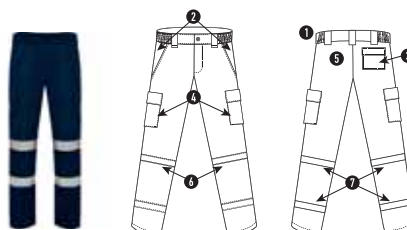
Parka de alta visibilidade combinada em duas cores.

1. Com fitas refletoras no corpo e nas mangas.
2. Capuz opcional com debrum fluorescente e ajustáveis com botão.
3. Bolso na zona do peito com fecho de correr.
4. Dois bolsos frontais ligeiramente inclinados de fácil acesso.
5. Parte inferior com zona elástica.
6. Punhos ajustáveis pela zona elástica e pelos fechos de velcro.
7. Carcela central com fecho de velcro e fecho de correr central fluor com alça.
8. Bolso interior na zona do peito e fecho de correr no interior para facilitar os retrocessos.
9. Mangas desmontáveis.

Certificação CE em conformidade com as normas: EN ISO 13688:2013 e UNE-EN ISO 20471:2013. Classe II. Alta visibilidade. Modelo resistente à água. Modelo à prova de vento. Exterior: 100% waterproof poliéster, 220 g/m². Forro: 100% poliéster, 65 g/m². Pasta de celulose: 110 g/m².

9307 **DAILY HV** (PAG.234)
38 · 40 · 42 · 44 · 46 · 48 · 50 · 52 · 54 · 56 · 58 · 60

1  | 25 



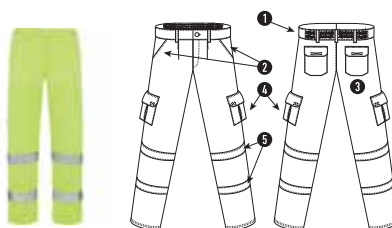
Calças de alta visibilidade com tecido resistente.

1. Cintura ajustável elástica na parte traseira.
2. Dois bolsos frontais.
3. Bolso funcional traseiro com carcela e fecho de velcro.
4. Dois bolsos laterais com carcela e fecho de velcro.
5. Assento duplo reforçado.
6. Tecido duplo nas joalheiras.
7. Duas fitas refletoras horizontais.

65% poliéster / 35% algodão, sarja de 235 g/m².

9309 **ALFA** (PAG.235)
38 · 40 · 42 · 44 · 46 · 48 · 50 · 52 · 54 · 56 · 58 · 60

1  | 25 



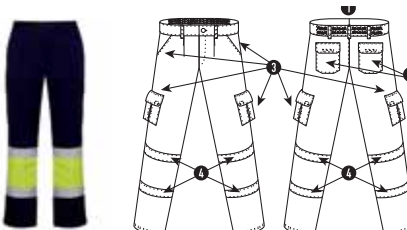
Calças de alta visibilidade amarelo fluorescente.

1. Cintura ajustável elástica na parte traseira.
2. Dois bolsos frontais.
3. Bolso funcional traseiro com carcela e fecho de velcro.
4. Dois bolsos laterais com fole e carcela e fecho de velcro.
5. Duas fitas refletoras horizontais.

Certificação CE em conformidade com as normas: UNE-EN ISO 13688:2013 e UNE-EN ISO 20471:2013. Classe II. Alta visibilidade. 80% poliéster / 20% algodão, sarja de 235 g/m².

9301 **SOAN** (PAG.236)
38 · 40 · 42 · 44 · 46 · 48 · 50 · 52 · 54 · 56 · 58 · 60

1  | 25 



Calças com vários bolsos de inverno para alta visibilidade.

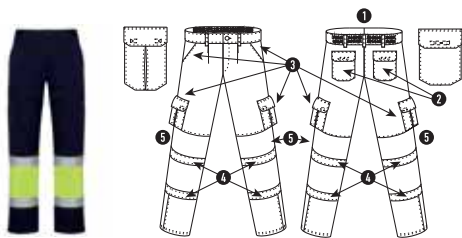
1. Cós elástico na parte traseira.
2. Dois bolsos com carcela na parte traseira e fecho de velcro.
3. Dois bolsos na parte frontal e dois bolsos laterais com fole e carcela com fecho de velcro.
4. Combinado em duas cores e com fitas refletoras.

Certificação CE em conformidade com as normas: EN ISO 13688: 2013 e UNE-EN ISO 20471: 2013. Classe I. Alta visibilidade. 80% poliéster 20% algodão, sarja de 250 g/m².

WORKWEAR COLLECTION

9300 **NAOS** (PAG.236)

38 · 40 · 42 · 44 · 46 · 48 · 50 · 52 · 54 · 56 · 58 · 60

1  | 25 

Calças de verão com vários bolsos para alta visibilidade.

1. Cós elástico na parte traseira.
2. Dois bolsos com carcela na parte traseira e fecho de velcro.
3. Dois bolsos na parte frontal e dois bolsos laterais com fole e carcela com fecho de velcro.
4. Combinado em duas cores e com fitas refletoras.

Certificação CE em conformidade com as normas: EN ISO 13688: 2013 e UNE-EN ISO 20471: 2013. Classe I. Alta visibilidade. 80 % poliéster / 20% algodão, sarja de 200 g/m².

5063 **SIRIO** (PAG.237)

XL

1  | 100 

Colete fluorescente, alta visibilidade. Bandas refletoras. Certificação "CE" segundo as normas EN ISO 13688:2013 e UNE-EN ISO 20471:2013. Classe II. Alta visibilidade. 100% poliéster.

5503 **AIFOS** (PAG.239)

S · M · L · XL · 2XL · 3XL

1  | 36 

Camisa de manga curta e colarinho classico engomado de 1 botão. Bolso frontal esquerdo, lapela com 7 botões ao tom e fundo boleado. Cuidado fácil. 65% poliéster / 35% algodão popelin, 130 g/m².

5061 **SOFIA** (PAG.240)

S · M · L · XL · 2XL

1  | 36 

Camisa de corte cintado com pinças na frente e costas, bolso frontal esquerdo e lapela cobre botões. Bainha com forma. Cuidado fácil. 65% poliéster / 35% algodão popelin, 130 g/m².

5506 **MOSCU** (PAG.241)

S · M · L · XL · 2XL

1  | 36 

Camisa de tecido stretch, manga comprida e colarinho engomado. Punhos com 2 botões e fundo boleado. Cuidado fácil. 97% algodão, popeline / 3% spandex, 140 g/m².

5504 **AIFOS L/S** (PAG.242)

S · M · L · XL · 2XL · 3XL

1  | 36 

Camisa de manga comprida, colarinho classico engomado de 1 botão e bolso frontal esquerdo. Lapela com 7 botões ao tom. Fundo boleado. Cuidado fácil. 65% poliéster / 35% algodão popelin, 130 g/m².

5507 **OXFORD** (PAG.243)

S · M · L · XL · 2XL · 3XL

1  | 30 

Camisa de homem com bolso no peito esquerdo. Carcela com botões. Gola de tipo smoking abotoada. Punho com duas pinças. Costas com corpete. Duo concept. Etiqueta removível. 70% algodão / 30% poliéster, tecido Oxford, 140 g/m².

5068 **OXFORD WOMAN** (PAG.243)

S · M · L · XL · 2XL · 3XL

1  | 30 

Camisa de mulher com bolso no peito esquerdo. Carcela para cobrir os botões, gola abotoada. Punho com duas pinças. Costas com corpete. Pinças de peito e forma entalhada. Etiqueta removível. Duo concept. 70% algodão / 30% poliéster, tecido Oxford, 140 g/m².

5161 **SOFIA L/S** (PAG.245)

S · M · L · XL · 2XL

1  | 36 

Camisa de manga comprida e corte cintado com pinças à frente e nas costas, bolso frontal esquerdo e lapela de cobre botões. Punho com dois botões. Bainha com forma. Cuidado fácil. 65% poliéster / 35% algodão, popelin, 130 g/m².

9125 **BEENOIT** (PAG.246)

Tamanho único

1  | 50 

Avental longo de alças com fecho plástico, com cordões laterais para laçada e bolso frontal. Etiqueta removível. 80% poliéster / 20% algodão, sarja de 220 g/m².

9124 **MINI** (PAG.247)

Tamanho único

1  | 100 

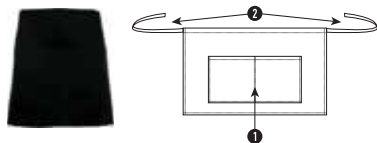
Avental pequeno com dois bolsos. Cinta à volta da cintura. Medidas: 45 cm x 30 cm. Etiqueta removível. 80% poliéster / 20% algodão, sarja de 220 g/m².

WORKWEAR COLLECTION

9123 CLASSIC (PAG.247)

Tamanho único

1  | 50 



Avental curto com bolso com três compartimentos.

Cinta à volta da cintura.

Medidas: 71 cm x 43 cm. Etiqueta removível. 80% poliéster / 20% algodão, sarja de 220 g/m².

9005 RINGO (PAG.248)

38 · 40 · 42 · 44 · 46 · 48 · 50 · 52

1  | 30 



Bermuda com bainha reforçada com pesponto de segurança.

Bolsos laterais e traseiros a um vivo.

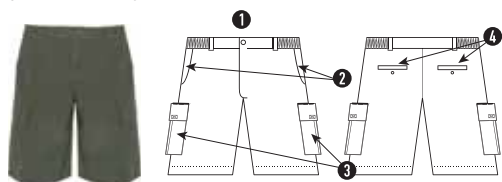
Tecido resistente, corte confortável, muito cómodo para lazer e trabalho.

97% algodão / 3% elastano, 290 g/m².

6725 ARMOUR (PAG.248)

S · M · L · XL · 2XL · 3XL

1  | 50 



Bermudas.

1. Cintura, elástico ajustável nas partes laterais.
2. Dois bolsos frontais.
3. Dois bolsos laterais com carcela, fecho velcro e fole central.
4. Dois bolsos traseiros com ilhós com botão.

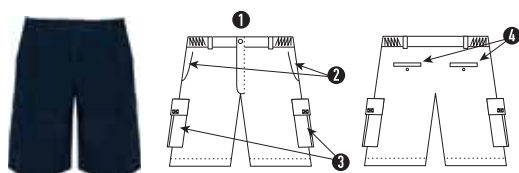
Bermudas muito cómodas para utilização profissional e tempos livres.

80% poliéster, 20% algodão, sarja de 200 g/m².

6715 AMAZONAS (PAG.249)

S · M · L · XL · 2XL · 3XL

1  | 50 



Bermuda.

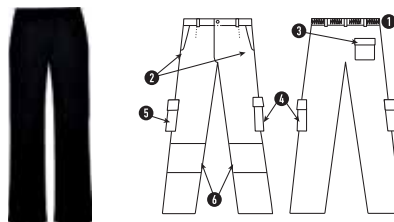
1. Com cintura em elástico ajustável nas laterais.
2. Dois bolsos frontais.
3. Dois bolsos laterais com lapela, fecho em velcro e fole central.
4. Dois bolsos traseiros de olhal com botão.

Bermuda muito cómoda para tempo livre e laboral. 100% algodão, 200 g/m².

9100 DAILY (PAG.250)

38 · 40 · 42 · 44 · 46 · 48 · 50 · 52 · 54 · 56 · 58 · 60

1  | 25 



Calça de tecido resistente.

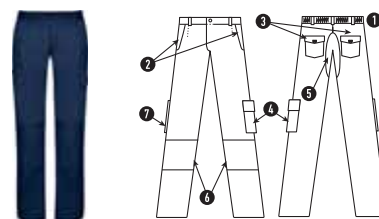
1. Cintura ajustável elástica na parte traseira.
2. Dois bolsos frontais.
3. Dois bolsos funcionais traseiros com lapela e fecho em velcro.
4. Um bolso funcional lateral com fole, lapela e fecho em velcro.
5. Traseiro duplo reforçado.
6. Reforço de tecido nos joelhos.
7. Bolso lateral direito estreito e sem lapela.

Traseiro duplo reforçado e duplo tecido nos joelhos. 65% poliéster / 35% algodão viscose, 235 g/m².

9118 DAILY WOMAN (PAG.250)

36 · 38 · 40 · 42 · 44 · 46 · 48

1  | 25 



Calça com tecido resistente. Um bolso funcional lateral traseiro.

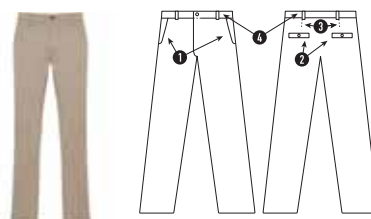
1. Cintura ajustável elástica na parte traseira.
2. Dois bolsos frontais.
3. Dois bolsos funcionais traseiros com lapela e fecho em velcro.
4. Um bolso funcional lateral com lapela, fecho em velcro e fole.
5. Traseiro reforçado.
6. Tecido reforçado nos joelhos.
7. Bolso lateral direito estreito e sem lapela.

65% poliéster / 35% algodão, 235 g/m².

9106 RITZ (PAG.251)

38 · 40 · 42 · 44 · 46 · 48 · 50 · 52

1  | 20 



Calças de homem, de tecido resistente e corte confortável, especial para hotelaria e âmbito profissional.

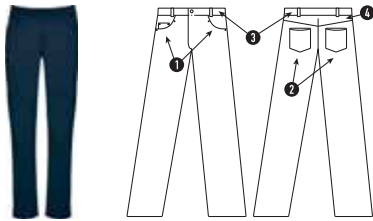
8. Dois bolsos laterais de corte oblíquo tipo chinês.
9. Dois bolsos traseiros com ilhós e botão.
10. Pinças traseiras.
11. Presilhas para cinto.

97% algodão / 3% elastano, 280 g/m².

WORKWEAR COLLECTION

9107 HILTON (PAG.251)

36 · 38 · 40 · 42 · 44 · 46 · 48

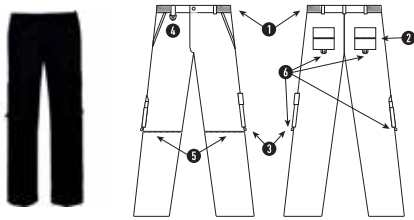
1  | 20 

Calças de mulher, de tecido resistente e confortável.

1. Dois bolsos dianteiros. Em cima do bolso direito existe ainda um bolso para moedas.
 2. Dois bolsos traseiros com desenho.
 3. Presilhas para cinto.
 4. Detalhe corpete a imitar as calças de ganga.
- 97% algodão / 3% elastano, 280 g/m².

9108 PROTECT (PAG.252)

38 · 40 · 42 · 44 · 46 · 48 · 50 · 52 · 54 · 56 · 58 · 60

1  | 25 

Calças direitas sem pinças, com cintura ajustável mediante elásticos para melhor adaptação.

Dois bolsos traseiros e um bolso lateral com fecho do lado direito.

Dois bolsos laterais, esquerdo com lapela e fole mais um bolso interior e direito com vários compartimentos.

Cintura com presilha para chaves.

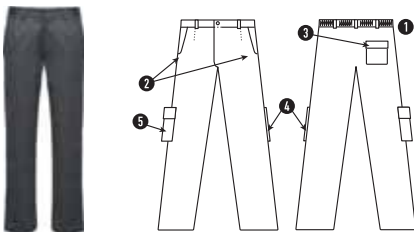
Bolsoa interiores para proteção dos joelhos.

Fivelas nos bolsos traseiros e laterais.

Gama alta, 65% poliéster / 35% algodão, 245 g/m².

9200 DAILY NEXT (PAG.252)

38 · 40 · 42 · 44 · 46 · 48 · 50 · 52 · 54 · 56 · 58 · 60

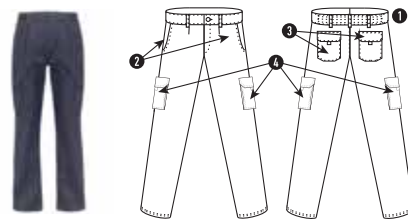
1  | 25 

Calça de trabalho de tecido resistente. 1- Cintura ajustável elástica na parte traseira.

1. Dois bolsos frontais.
 2. Bolso traseiro com lapela e fecho em velcro.
 3. Bolso lateral esquerdo estreito e sem lapela.
 4. Bolso lateral direito com lapela.
- 80% poliéster / 20% algodão, 210 g/m².

9201 GUARDIAN (PAG.253)

38 · 40 · 42 · 44 · 46 · 48 · 50 · 52 · 54 · 56 · 58 · 60

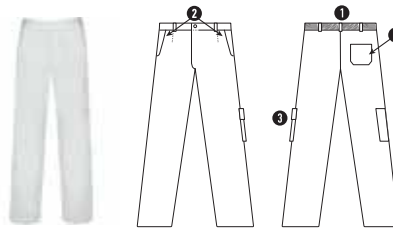
1  | 25 

Calças de trabalho em tecido cómodo e flexível.

1. Cintura ajustável elástica na parte traseira.
 2. Dois bolsos frontais.
 3. Dois bolsos funcionais traseiros com pala e fecho de velcro.
 4. Dois bolsos funcionais laterais com fole, lapela e fecho de velcro.
- 57% poliéster / 40% algodão / 3% spandex, sarja de 250 g/m².

9102 PINTOR (PAG.254)

38 · 40 · 42 · 44 · 46 · 48 · 50 · 52 · 54 · 56 · 58 · 60

1  | 25 

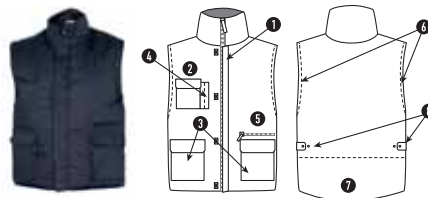
Calça com tecido resistente e cintura ajustável elástica na parte traseira. Dois bolsos á frente.

Um bolso lateral com lapela e fecho em velcro. Um bolso funcional traseiro.

65% poliéster / 35% algodão, 200 g/m²

5067 ALMANZOR (PAG.255)

S · M · L · XL · 2XL · 3XL

1  | 20 





Colete laboral multibolsos com bolso interior com velcro.

1. Fecho central com fivela e velcro.
2. Um bolso exterior para telemóvel no lado direito.
3. Dois bolsos frontais com fole e aberturas laterais.
4. Dois bolsos para esferográficas.
5. Um bolso com fecho. Um bolso interior com velcro.
6. Elásticos nas cavas.
7. Fundo boleado nas costas.
8. Ajustador com fecho automatico.

Exterior: 80% poliéster / 20% algodão, 200 g/m². Interior: 100% poliéster acolchoado, 170 g/m².

ACCESSORIES COLLECTION

7100 **ONLY** (PAG.258)
S - M

S | 10  | 100 
M | 10  | 50 



Toalha de banho e praia, ponto overloque com filamento de poliéster a três fios mesmo tom. Enfeite de elástico para o seu recolhimento. 80% poliéster / 20% poliamida, 280 g/m².

7040 **KANSAS** (PAG.258)

Tamanho único

25  | 200 



Boné de estilo atual e moderno, com a copa em tecido de rede respirável, fecho sobreposto de material plástico, fita interior anti suor. Cobre costuras interiores da mesma tonalidade que a peça de roupa. Painel central em tecido especial para sublimação, viseira com quatro costuras e botão de decoração anti oxidável. Modelo respirável. Etiqueta removível. Especial sublimação. 100% poliéster.

7000 **BASICA** (PAG.259)

Tamanho único

25  | 300 



Boné 5 painéis. 2 buracos de ventilação bordados. 4 linhas pesponto na pala. Cinta interior para o suor. Fecho velcro. 80% poliéster / 20% algodão.

7008 **PANEL** (PAG.260)

Junior - Senior

25  | 200 



Boné 6 painéis com sandwich em contraste. 6 buracos de ventilação bordados em contraste. 6 linhas pesponto na pala. Cinta interior para o suor. Fecho velcro. 100% algodão.

7036 **TECNICA** (PAG.261)

Tamanho único

25  | 300 



Boné comodo e ligeiro com rede respirável. Cinta interior para o suor. Fecho com velcro. 100% poliéster, microfibrã.

9004 **NANUK** (PAG.262)

Tamanho único

25  | 500 



Gola multifuncional, de corte reto e desenho tubular. Medidas: 25 x 50 cm. Produto especial para sublimação. 100% poliéster., tato algodão, 130 g/m².

9002 **NORDIC** (PAG.262)

Tamanho único

10  | 100 



Gola polar com ajuste de cordão elástico e botão. Medidas: 24 x 25 cm. Modelo à prova de vento. Tratamento antipilling. 100% poliéster micropolar, 210 g/m².

9006 **JARANERO** (PAG.263)

Tamanho único

100  | 1000 



Lenço com forma triangular, usado como acessório no vestuário masculino e feminino. Medidas: 100 x 50 cm (largura x altura). 100 x 70 x 70 cm (perímetro). Especial sublimação. 100% poliéster, tato algodão, 65 g/m².

9003 **FESTERO** (PAG.263)

Tamanho único

100  | 1000 

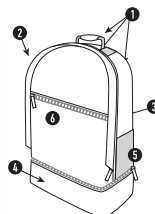


Peça de tecido fino com forma triangular usada como acessório de vestuário tanto masculino como feminino. Medidas: 100 x 50 cm. (largura x altura) 100 x 70 x 70 cm (perímetro) 100% poliéster, 60 g/m².

7113 **HIKER** (PAG.265)

Tamanho único

1  | 20 



Mochila desportiva com bolso com desenho ergonómico e fácil de personalizar:

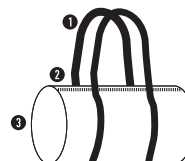
1. Asa dupla reforçada para ombros e asa especial de mão.
2. Com lapela de tapa fecho no bolso principal.
3. Costas da mochila acolchoadas nos pontos principais de apoio das costas.
4. Bolso com fecho para sapatinhas forrado.
5. Dois bolsos laterais com rede.
6. Um bolso exterior frontal e um interior pequeno com fecho (para documentos).

Tamanho único: 32 x 46 x 18 cm. Tratamento anti-humidade. Modelo resistente à água. 100% poliéster, 600 D, 330 g/m².

7116 **FOLD** (PAG.266)

Tamanho único

1  | 50 



Saco de desenho cilíndrico elaborado em tecido muito ligeiro.

Asa dupla e fecho de correr.

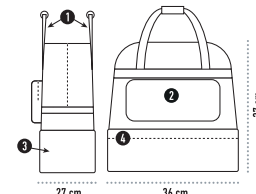
Bolso interior com fecho de correr para guardar o saco.

Etiqueta removível. Modelo resistente à água. 100% poliéster tafetá, 125 g/m².

7111 **STRIKER** (PAG.266)

JUNIOR (36 x 37 x 27 cm) • SENIOR (44 x 45 x 27 cm)

1  | 10 



Saco desportivo com asa dupla para pendurar e bolso frontal com fecho.

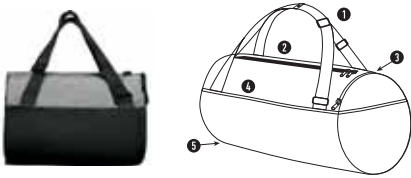
Fundo duplo reforçado e fecho para sapatinhas. Anti-humidade. Base com pés.

Fácil limpeza. Modelo resistente à água. 100% poliéster, 600 D, 330 g/m².

ACCESSORIES COLLECTION

7117 JOGGER (PAG.267)

Tamanho único

1  | 20 

Saco combinado com asa dupla ajustável.

Fecho principal e bolso lateral com fecho de correr invertido.

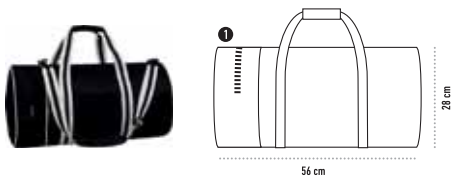
Bolso frontal com velcro.

Base reforçada.

Etiqueta removível. Modelo resistente à água. 100% poliéster, 300D, 200 g/m².

7112 TURBO (PAG.267)

Tamanho único

1  | 20 

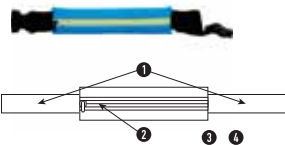
Saco de desenho cilíndrico, fabricado em poliéster com alças de nylon.

Compartimento lateral com fecho. Medidas: 28 cm diâmetro x 56 cm largura.

Modelo resistente à água. 100% poliéster, 600 D, 330 g/m².

7118 WATFORD (PAG.268)

Tamanho único

10  | 200 

Cinto multiusos.

1. Tecido elástico.

2. Fecho de correr refletor.

3. Saída para cabos.

4. Adaptável a qualquer acessório pelo seu plissado interior.

Tamanho único. Etiqueta removível. 100% poliéster.

7153 CONDOR (PAG.268)

Tamanho único

1  | 40 

Mochila pequena com asas ajustáveis, de dimensões 30 x 40 x 18 cm.

1. Asa superior para pendurar.

2. Bolso frontal com fecho de correr.

3. Bolsos laterais em tecido micro perfurado.

Etiqueta removível. Modelo resistente à água. 100% poliéster, 600D, 340 g/m².

7154 SISON (PAG.269)

Tamanho único

1  | 50 

Mochila pequena com asas ajustáveis, de dimensões 23 x 40 x 12 cm.

1. Asa superior para pendurar.

2. Bolso frontal com fecho de correr vertical.

Muito leve e compacta. Etiqueta Removível. Modelo resistente à água. 1

00% poliéster, 600D, 145 g/m².

7152 NINFA (PAG.269)

Tamanho único

10  | 200 

Mochila multiusos de dimensões 34 x 45 cm.

1. Cordões de ajuste nas costas.

2. Bolso inclinado frontal com fecho de correr.

3. Saída para cabos.

4. Esquinas reforçadas.

Etiqueta removível. Modelo resistente à água. 100% poliéster, 210D, 60 g/m².

7150 CUANCA (PAG.270)

Tamanho único

10  | 200 

Mochila multiusos de dimensões 34 x 43 cm.

1. Cordões de ajuste nas costas.

2. Olhais metálicos.

3. Bolsos frontais em tecido micro perfurado.

4. Saída para cabos.

Etiqueta removível. Modelo resistente à água. 100% poliéster, 210D, 60 g/m².

7114 HAMELIN (PAG.270)

Tamanho único

10  | 300 

Mochila multiusos de dimensões 34 x 42 cm.

1. Cordões de ajuste nas costas com 6mm de grossura.

2. Ilhoses metálicos.

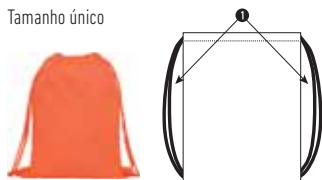
Produto especial para sublimação. 100% poliéster, 210T, 70 g/m².

ACCESSORIES COLLECTION

7155 KAGU (PAG.271)

Tamanho único

10  | 200 



Mochila multiusos com cordões de ajuste a combinar nas costas com 8 mm de grossura. Dimensões 35 x 45 cm. Etiqueta removível. Modelo resistente à água. 100% poliéster, 210T, 70 g/m².

7151 CALAO (PAG.271)

Tamanho único

10  | 300 



Mochila multiusos de dimensões 36 x 42 cm.

1. Cordões de ajuste nas costas.

Etiqueta removível. 100% polipropileno não tecido, 40 g/m².

7601 HILL (PAG.272)

Tamanho único

20  | 200 



Saco fabricado em tecido de algodão de cor natural, com asa longa de fita na mesma cor. M15: 37 x 41 cm. As cores deste modelo podem diferir das restantes apesar de terem o mesmo código. 100% algodão, 140 g/m².

7602 MOUNTAIN (PAG.272)

Tamanho único

20  | 200 

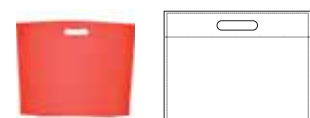


Saco fabricado em tecido de algodão colorido, com asa longa de fita na mesma cor. M15: 37 x 41 cm. As cores deste modelo podem diferir das restantes apesar de terem o mesmo código. 100% algodão, 140 g/m².

7501 OCEAN (PAG.276)

M06 (40 x 30 x 10 cm)

20  | 200 



Saco termosselado com fole na base, fabricada em tecido non woven (não tecido), com a asa puncionada. As cores deste modelo podem diferir das restantes apesar de terem o mesmo código. 100% polipropileno não tecido, 80 g/m².

7502 RIVER (PAG.276)

M02 (17 x 40 x 10 cm)



20  | 200 



Saco termosselado especial para garrafas, com fole na base, fabricado em tecido non woven (não tecido), com a asa puncionada. As cores deste modelo podem diferir das restantes apesar de terem o mesmo código. 100% polipropileno não tecido, 80 g/m².

7503 LAKE (PAG.278)

M07 (40 x 35 x 12 cm)

15  | 150 



Saco termosselado com fole nas partes laterais e na base, fabricado em tecido non woven (não tecido), com asa longa de fita na mesma cor. As cores deste modelo podem diferir das restantes apesar de terem o mesmo código. 100% polipropileno não tecido, 100 g/m².

7504 SEA (PAG.278)

M11 (44 x 30 x 10 cm) · M13 (54 x 40 x 10 cm)



20  | 200 



Saco termosselado com fole hexagonal na base, fabricado em tecido non woven (não tecido), com asa longa de fita na mesma cor. As cores deste modelo podem diferir das restantes apesar de terem o mesmo código. 100% polipropileno não tecido, 80 g/m².

7505 VALLEY (PAG.279)

M11 (44 x 30 x 10 cm)



20  | 200 



Saco termosselado com fole hexagonal na base, fabricado em tecido non woven (não tecido), com combinação de cores e asa longa de fita em cor preta. As cores deste modelo podem diferir das restantes apesar de terem o mesmo código. 100% polipropileno não tecido, 80 g/m².

7506 CREST (PAG.279)

M14 (36 x 40 cm)

20  | 200 



Saco termosselado sem fole fabricado em tecido non woven (não tecido), com asa longa de fita na mesma cor. As cores deste modelo podem diferir das restantes apesar de terem o mesmo código. 100% polipropileno não tecido, 80 g/m².

LONDON 5100.....	132
LUCIANE 1195.....	102
LUCIANE WOMAN 1196.....	102

M

MALONE 1031.....	82
MALONE WOMAN 1032.....	82
MARA 7142.....	52
MARLO 1033.....	36
MARTINICA 6626.....	46
MAYA 6680.....	41
MINERVA 0304.....	214
MINI 9124.....	247
MOLANO 1034.....	75
MONTANA 5083.....	120
MONTANA WOMAN 5084.....	120
MONTBLANC 6421.....	93
MONTECARLO 0425.....	151
MONTECARLO L/S 0415.....	170
MONTECARLO WOMAN 0423.....	148
MONTMELO 0421.....	169
MONTREAL 6629.....	68
MONZHA 0404.....	167
MOOREA 6718.....	220
MOSCU 5506.....	241
MOUNTAIN 7602.....	272

N

NADIA 0351.....	55
NANUK 9004.....	262
NAOS 9300.....	236
NATION 6640.....	69
NEBRASKA 6436.....	109
NEBRASKA WOMAN 6437.....	109
NELLY 0322.....	201
NEVADA 1199.....	112
NEW ASTUN 1173.....	198
NINFA 7152.....	269
NORAY 6719.....	220
NORDIC 9002.....	262
NORWAY 5090.....	119
NORWAY WOMAN 5091.....	119

O

OCEAN 7501.....	276
OLIMPO 0315.....	216
ORLY 7100.....	258
OSLO 5092.....	123
OSLO WOMAN 5093.....	123
OXFORD 5507.....	243
OXFORD WOMAN 5068.....	243

P

PANEL 7008.....	260
PATTY 0321.....	201
PEGASO 6603.....	65
PEGASO CHILD 6610.....	65
PELVOUX 1197.....	97
PETO 0414.....	179
PETROS 1066.....	88
PINTOR 9102.....	254
PIRINEO 1089.....	104
PIRINEO WOMAN 1091.....	104
PLAYER 0453.....	187
POINTER 1204.....	73
POINTER CHILD 1205.....	73
POLARIS 9302.....	228
POLARIS L/S 9306.....	229
PREMIER 0433.....	174
PRIME 0365.....	209
PROTECT 9108.....	252

Q

QUEBEC 6438.....	113
-------------------------	-----

R

RACING 0452.....	175
RHYS 1030.....	81
RIGEL 0487.....	180
RINGO 9005.....	248
RITZ 9106.....	251
RIVER 7502.....	276
RUDOLPH 6435.....	107

S

SALAS 0429.....	176
SAMOYEDO 6503.....	33
SEA 7504.....	278
SEPANG 0416.....	156
SEUL 1097.....	178
SHANGHAI 6595.....	153
SHANGHAI L/S 6670.....	171
SHANGHAI WOMAN 6648.....	152
SHURA 0349.....	165
SILVERSTONE 6639.....	168
SIRIO 5063.....	237
SISON 7154.....	269
SOAN 9301.....	236
SOCCER 0491.....	183
SOFIA 5061.....	240
SOFIA L/S 5161.....	245
SOUL 2500.....	136
SOUL L/S 2510.....	138

SPIDER 0403.....	181
SPIRO 0449.....	188
SPORT 6705.....	188
STAR 6638.....	62
STAR WOMAN 6634.....	63
STRIKER 7111.....	266
STRIKER JR 7111.....	266
SUBLIMA 7129.....	30
SUBLIMA STROKE 7131.....	54
SUBLIMA TITANIC 7132.....	51
SUBLIMA WOMAN 7130.....	50
SUZUKA 6657.....	160

T

TECKEL 6523.....	29
TECNICA 7036.....	261
TEXAS 6545.....	38
TOKYO 0424.....	155
TURBO 7112.....	267

U

UNITED 0457.....	173
URBAN 1067.....	86
URBAN WOMAN 1068.....	86
UTAH 1107.....	127

V

VALLEY 7505.....	279
VEGAS 6549.....	34
VELETA 6425.....	95
VICTORIA 6646.....	49
VITA 7134.....	52

W

WATFORD 7118.....	268
--------------------------	-----

Y

YOONA 6720.....	219
YUKON 1108.....	114

Z

ZAZEN 0370.....	142
ZEN 2520.....	141
ZOLDER 6653.....	158

ÍNDICE

POR REFERÊNCIAS

0303	DENVER	213
0304	MINERVA	214
0314	ACROPOLIS	215
0315	OLIMPO	216
0317	CARLA	202
0317	CARLA CHILD	202
0318	CORINTO	217
0321	PATTY	201
0322	NELLY	201
0327	ABDEL	142
0338	ESPARTA	212
0339	ATHENAS	211
0349	SHURA	165
0350	ANDRE	162
0351	NADIA	55
0356	ANDY	186
0365	PRIME	209
0370	ZAZEN	142
0380	KOAN	142
0403	SPIDER	181
0404	MONZHA	167
0405	LEIRE	205
0406	BRISTOL	192
0414	PETO	179
0415	MONTECARLO L/S	170
0416	SEPANG	156
0421	MONTMELO	169
0423	MONTECARLO WOMAN	148
0424	TOKYO	155
0425	MONTECARLO	151
0429	SALAS	176
0433	PREMIER	174
0449	SPIRO	188
0450	CAMIMERA	147
0452	RACING	175
0453	PLAYER	187
0457	UNITED	173
0458	BETTER	207
0459	ADELAIDA	205
0460	ARGOS	195
0461	CERLER	191
0484	CALCIO	187
0486	DENEB	180
0487	RIGEL	180
0491	SOCCER	183
0493	ATHLETIC	192
0550	INTER	186
0563	INTERLAGOS	163
1029	CARSON	195
1030	RHYS	81
1031	MALONE	82
1032	MALONE WOMAN	82
1033	MARLO	36
1034	MOLANO	75
1065	CARLO	80
1066	PETROS	88
1067	URBAN	86
1068	URBAN WOMAN	86
1070	CLASICA	84
1087	CAPUCHA	85
1089	PIRINEO	104
1090	BOX	202
1091	PIRINEO WOMAN	104
1095	HIMALAYA	100
1096	HIMALAYA WOMAN	100
1097	SEUL	178
1099	BELLAGIO	99
1102	AMANDUS	89
1103	ELBRUS	94
1104	ANNAPURNA	79
1105	FUJI	91
1106	ALASKA	126
1107	UTAH	127
1108	YUKON	114
1109	ANETO	90
1110	JANGA	96
1173	NEW ASTUN	198
1174	ADELPHO	196
1175	ADELPHO WOMAN	196
1177	ASPEN	191
1195	LUCIANE	102
1196	LUCIANE WOMAN	102
1197	PELVOUX	97
1199	NEVADA	112
1204	POINTER	73
1205	POINTER CHILD	73
1217	EXTREME	72
1218	EXTREME WOMAN	72
2500	SOUL	136
2510	SOUL L/S	138
2520	ZEN	141
2530	ALAYA	140
5008	CARPE CHILD	77
5009	CARPE	77
5061	SOFIA	240
5063	SIRIO	237
5067	ALMANZOR	255
5068	OXFORD WOMAN	243
5074	ESCOCIA	131
5077	EUROPA	125
5078	EUROPA WOMAN	125
5081	GROENLANDIA	118
5082	GROENLANDIA WOMAN	118
5083	MONTANA	120
5084	MONTANA WOMAN	120
5087	GRAHAM	117
5088	ANGELO	129
5089	KENTUCKY	128
5090	NORWAY	119
5091	NORWAY WOMAN	119
5092	OSLO	123
5093	OSLO WOMAN	123
5100	LONDON	132
5161	SOFIA L/S	245
5200	ISLAND	130
5503	AIFOS	239
5504	AIFOS L/S	242
5506	MOSCU	241
5507	OXFORD	243
6421	MONTBLANC	93
6424	ATOMIC 150	25
6425	VELETA	95
6427	ARMAND	74
6432	ANTARTIDA	110
6433	ANTARTIDA WOMAN	110
6435	RUDOLPH	107
6436	NEBRASKA	109
6437	NEBRASKA WOMAN	109
6438	QUEBEC	113

6502	DOGO PREMIUM	27
6503	SAMOYEDO	33
6517	CAROLINA	56
6523	TECKEL	29
6532	BELICE	47
6534	AKITA	31
6535	BRENDA	57
6545	TEXAS	38
6549	VEGAS	34
6550	BRACO	28
6552	CARINA	58
6553	CYRANO	39
6554	BEAGLE	26
6557	CAWLEY	38
6558	LAURUS	37
6559	AGNESE	44
6561	DAFNE	53
6564	BABY	23
6595	SHANGHAI	153
6597	BALI	43
6603	PEGASO	65
6605	CENTAURO	64
6610	PEGASO CHILD	65
6626	MARTINICA	46
6627	JAMAICA	42
6629	MONTREAL	68
6632	AUSTRAL	61
6634	STAR WOMAN	63
6635	ESTRELLA L/S	76
6636	ESTRELLA WOMAN L/S	76
6638	STAR	62
6639	SILVERSTONE	168
6640	NATION	69
6641	IMPERIUM	66
6645	LAURUS WOMAN	48
6646	VICTORIA	49
6647	GUADALUPE	45
6648	SHANGHAI WOMAN	152
6650	INDIANAPOLIS	154
6651	EVERTON	185
6652	DETROIT	157
6653	ZOLDER	158
6654	AUSTIN	159
6655	LANUS	201
6656	AIDA	164
6657	SUZUKA	160
6658	AVUS	161
6660	FOX	35
6670	SHANGHAI L/S	171
6680	MAYA	41
6705	SPORT	188
6715	AMAZONAS	249
6716	AQUA	219
6717	BABOR	221
6718	MOOREA	220
6719	NORAY	220
6720	YOONA	219
6721	BONDI	221
6725	ARMOUR	248
7000	BASICA	259
7008	PANEL	260
7036	TECNICA	261
7040	KANSAS	258
7100	ONLY	258
7111	STRIKER	266
7111	STRIKER JR	266
7112	TURBO	267
7113	HIKER	265
7114	HAMELIN	270
7116	FOLD	266
7117	JOGGER	267
7118	WATFORD	268
7129	SUBLIMA	30
7130	SUBLIMA WOMAN	50
7131	SUBLIMA STROKE	54
7132	SUBLIMA TITANIC	51
7134	VITA	52
7136	COLLIE	32
7140	ALONZA	53
7142	MARA	52
7150	CUANCA	270
7151	CALAO	271
7152	NINFA	269
7153	CONDOR	268
7154	SISON	269
7155	KAGU	271
7200	HONEY	22
7501	OCEAN	276
7502	RIVER	276
7503	LAKE	278
7504	SEA	278
7505	VALLEY	279
7506	CREST	279
7601	HILL	272
7602	MOUNTAIN	272
9000	DUMMY	23
9002	NORDIC	262
9003	FESTERO	263
9004	NANUK	262
9005	RINGO	248
9006	JARANERO	263
9100	DAILY	250
9102	PINTOR	254
9106	RITZ	251
9107	HILTON	251
9108	PROTECT	252
9118	DAILY WOMAN	250
9123	CLASSIC	247
9124	MINI	247
9125	BENOIT	246
9200	DAILY NEXT	252
9201	GUARDIAN	253
9300	NAOS	236
9301	SOAN	236
9302	POLARIS	228
9303	ANTARES	232
9304	EPSYLON	233
9305	ALTAIR	230
9306	POLARIS L/S	229
9307	DAILY HV	234
9309	ALFA	235
9310	DELTA	226

CARTA DE CÔR

As cores apresentadas neste catálogo reproduzem de uma forma aproximada e mais fiel possível as cores dos nossos produtos, com as limitações próprias da impressão em papel das cores de produtos de têxteis. Assim, devido ao trabalho contínuo para melhorar e renovar os stocks estes podem sofrer diferenças ou modificações que não estejam representadas neste documento. Não se aceitam reclamações baseadas nas cores que esto representadas neste catalogo, ROLY se reserva o direito de trocar sem pré- aviso as cores de todos os produtos respeitando as cores indicadas no presente catálogo.

					
01 Branco	29 Crudo	36 Amarelo Cânhamo	48 Rosa Claro	10 Celeste	236 Águamarinha
					
011 Branco Pérola	229 Angora	03 Amarelo	34 Rosa Choque	12 Turquesa	217 Verde Selva
					
108 Cinza Pérola	07 Areia	96 Amarelo Dourado	72 Framboesa	43 Azul Profundo	124 Verde Senda
					
58 Cinza Vigore	85 Camel	31 Laranja	78 Rosa Choque	100 Azul Oceano	56 Verde Garrafa
					
258 Cinzento Claro	219 Cinza Névoa	60 Vermelho	40 Fucsia	05 Azul Royal	20 Verde Kelly
					
23 Chumbo	67 Noz	254 Vermelho Claro	122 Malva Escuro	242 Royal Claro	216 Verde Tropical
					
231 Ebano	87 Chocolate	64 Vinho	230 Orquídea	99 Azul Elétrico	13 Verde Kaki
					
46 Chumbo Escuro		57 Grená	63 Roxo	65 Azulado	15 Verde Militar
					
02 Preto		116 Vermelho Vinho	71 Púrpura	86 Azul Denim	38 Verde Militar Oscuro
					
			50 Beringela	103 Azul Classico	
					
				55 Azul Marinho	



118 Lima Limão



237 Ébano Vigore



257 Verde Garrafa Vigore



222 Verde Fluorescente



233 Camuflagem Cinza



69 Lime Verde



243 Preto Vigore



250 Lima Vigore



221 Amarelo Fluorescente



232 Camuflagem Floresta



28 Pistacho



245 Vermelho Vigore



249 Amarelo Fluor Vigore



223 Laranja Fluorescente



190 Tropical Marinho



225 Lima



238 Bordeaux Vigore



244 Coral Fluor Vigore



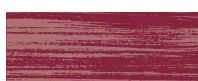
228 Rosa Fluorescente



191 Tropical Grená



235 Lima Punch



256 Grená Vigore



234 Coral Fluor



192 Tropical Verde



114 Oásis Verde



252 Rosáceo Vigore



24 Verde Irlandês



253 Roxo Vigore



83 Verde Relva



246 Turquesa Vigore



04 Verde



248 Royal Vigore



226 Verde Samambaia



255 Denim Vigore



26 Verde Maçã



247 Azul Marinho Vigore

ROLY[®]

www.roly.eu







ROLY[®]

www.roly.eu